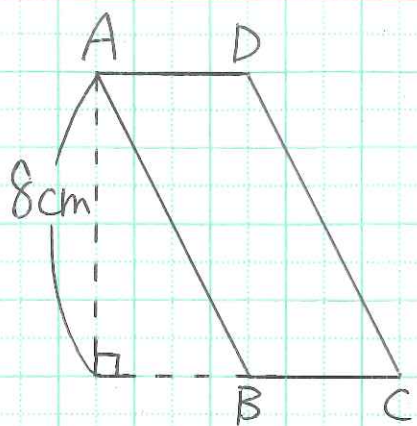


月 日 ( ) 教 P 30

右の平行四辺形で、  
辺BCを底辺とした  
とき、高さは8cmで  
す。面積は32cm<sup>2</sup>で  
す。辺BCの長さは何  
cm  
ですか。



ここでちょっとふりかえり

平行四辺形の面積を求める公式

→ 底辺 × 高さ = 平行四辺形の面積

わからない数量があるとき、数量  
の関係を        に表す方法を考えよう。

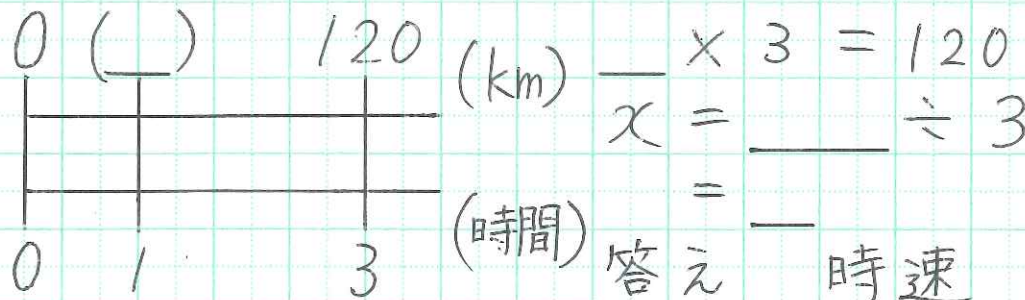
→ x を使えば表すことができる。

① 式        ×        =       

②	x × 8 = 32	x × 8 = 32
	1 × 8 = 8	x = 32 ÷ 8
	2 × 8 = 16	= <u>      </u>
	3 × 8 = 24	
	⋮	答え

わからない数量を、        などの文字  
を使って表せば、数量の関係を式  
に表すことができる。

△ 1時間で走る距離 (= 時速)



ここでちょっとふりかえり

速さの問題

単位に注意!

K先生が、4 km の道のりを  
50分で歩きます。



(1) K先生は、分速何 m ?

       ÷        =        答え 分速 m

(2) K先生は、2時間で何 km 進む?

       ×        =        答え km

(3) K先生が 5.6 km 進むには、何時間  
何分かかる?

       ÷        =        答え 時間 分