

組 名前 ()

理科 春の生き物 ワークシート 

教科書 p. 6 ~ 15 を読んでからといてみよう！



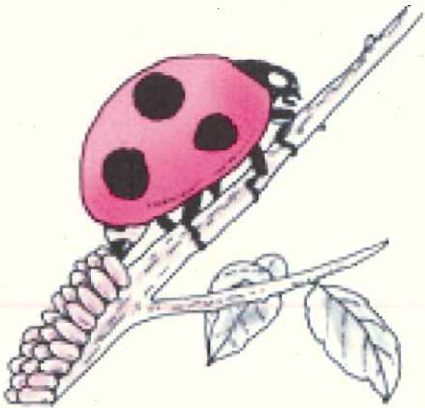
問題 (1) () にあてはまる言葉を書こう。

① 空気の温度のことを () といい、水の温度を () という。

② 温度計をつかってはかるときには、温度計にちよくせつ () が当たらないように注意をしてはかる。

問題 (2) 下の図を見て、次の間に答えよう。

①



()

②



()

● ①、②の生き物の名前を、下の四角から選んで () にかこう。

オオカマキリ ナナホシテントウ ツバメ ヒヨドリ

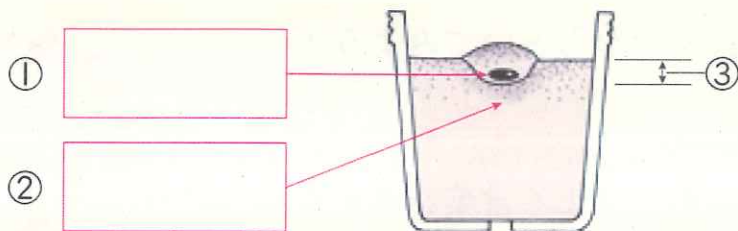
● ①、②の生き物は何をしているか () にあてはまる言葉をかこう。

① () を産みつけているところ。

② ひなに () をあたえているところ。

問題（3） ビニルポットにヒョウタンのたねをまきます。次の問いに答えよう。

①下の図の①、②にあてはまる言葉を書こう。




②たねをまく深さ（図の③）は、いくらにすればいいでしょうか。下の㉠～㉡から選んで記号で答えよう。

()

㉠ 約 1 c m

㉡ 約 1 0 c m

㉢ 約 1 5 c m

組 名前 ()
理科 ヒトの体のつくりと運動 ワークシート 

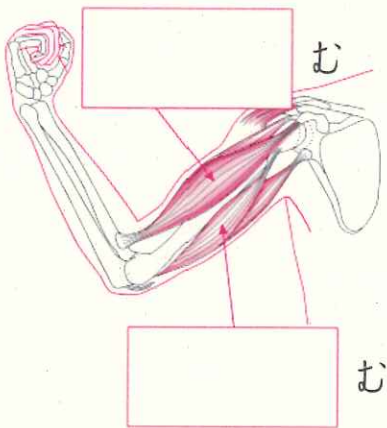
教科書 p. 86 からをもう一度読んであとにといってみよう！

問題 (1) ほねやきん肉の役わりについて、() にあてはまる言葉をかこう。

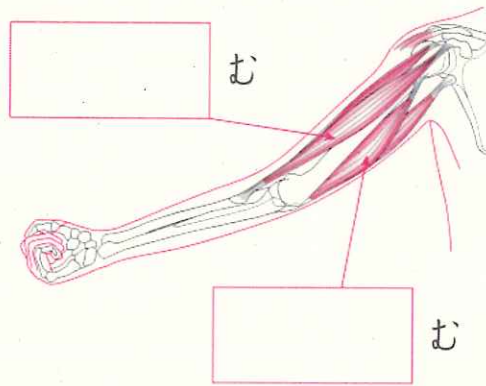
- ① ほねは、体を () えている。
- ② ヒトの体は、きん肉がちぢんだり、ゆるんだりすることで、() すことができる。

問題 (2) うでを曲げたり、のぼしたりすると、きん肉はどうなるかな。
下の図の四角にあてはまる言葉をかこう。

● うでを曲げたとき



● うでをのぼしたとき



足を曲げるときも、きん肉をちぢめたり、ゆるめたりするよ！



問題 (3) ヒトとウサギの体について、下の () にあてはまる言葉をかこう。

- ① ウサギには、ヒトと同じように、ほね、関節、() がある。
- ② ウサギが体を動かすとき、() で体を曲げている。
また、ほねについているきん肉をちぢめたり、() めたりしている。