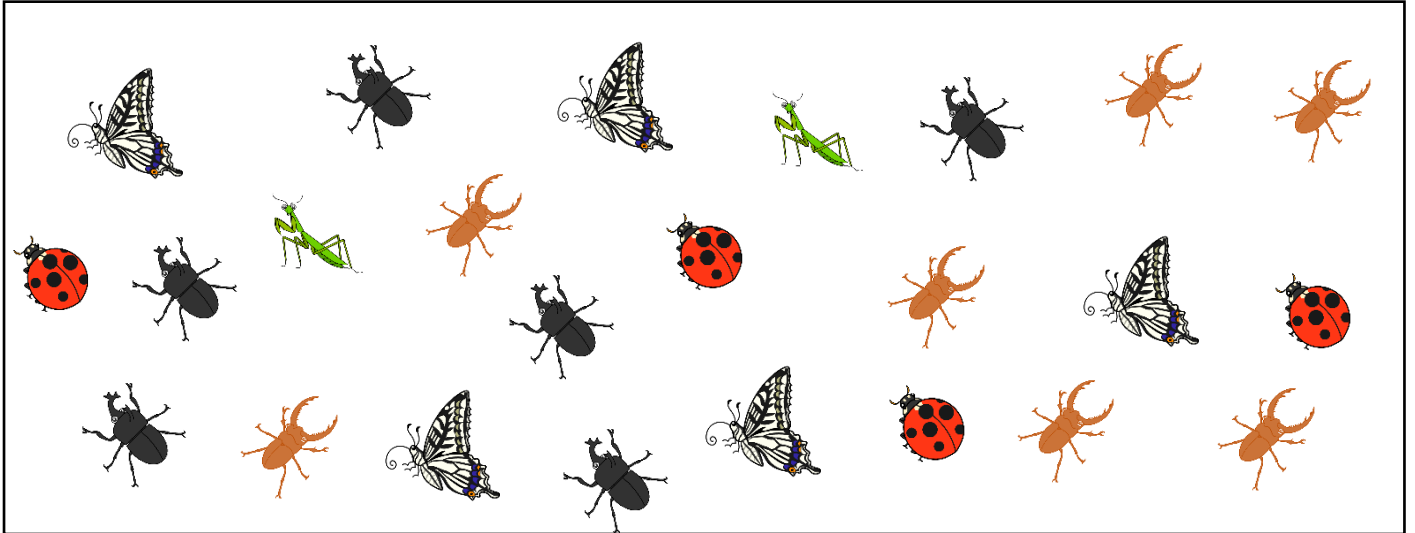


# ひょうとグラフ (1)

くみ 名まえ ( )

1 2年1くみで、すきな こん虫をしらべました。



上のこん虫のずは、なにがおおいのか、またなにがすくないのか、分かりにくいね。  
分かりやすくするには、**グラフ**や **ひょう** を つかうと いいよ。

1 **グラフ**を 書いてみよう。

すきな こん虫しらべ (1くみ)

- ①グラフの下に こん虫の 名まえ をかく。(テントウムシのように かくよ)
- ②上のずしに しるしを入れながら グラフに○をかく。
- ③○は 下からかく。

テントウムシ				

