

4月 日()

直線アイが _____ になるように、
線対称な図形を書きましょう。

2つの点を結ぶ直線と、対称の軸の関係を使おう！

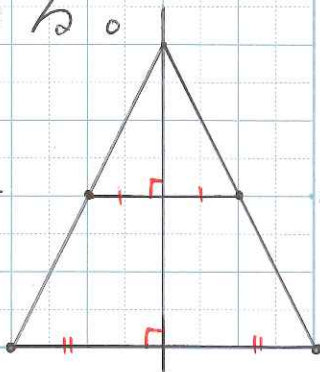
頂点の位置が分かれば作図できそうだね。

ここでちょっとふりがえり

_____ な図形の性質

• _____ 2つの点を結ぶ直線は、
_____ と _____ に交わる。

• 交わる点から _____
2つの点までの長さは _____



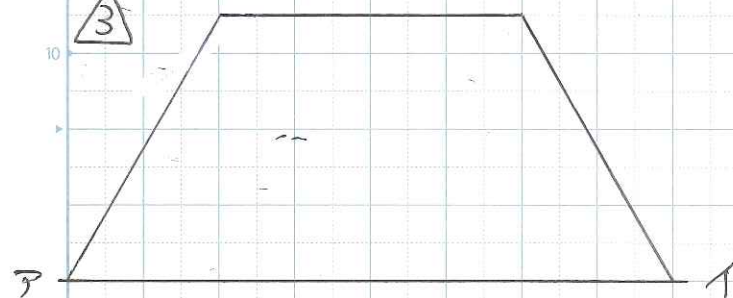
線対称な図形の半分のかき方を説明しよう。

① 頂点から _____ に _____ な直線をかく。

② その交わる点と頂点までの _____ が _____ なるように _____ 頂点を決める。

P 13

③



できた図形 _____

線対称な図形をかくときは、
_____ 2つの点を結ぶ直線と、
_____ の関係を使って、 _____ を決める。