

のうけんだいしょうがっこう 能見台小学校での過ごし方

(6月1日~12日)



登校

- ① 朝、起きたら、体温を測りましょう。
- ② 朝ごはんもしっかり食べましょう。
- ③ マスクをして出発。
- ④ 昇降口では、学年ごとに並んで、学校に入ります。元気な顔を先生にみせてください。並ぶ場所の印があるので距離をあけて並んでください。
- ⑤ 教室に入る前に手を洗います。
- ⑥ 教室に入るときは入り口と出口に気を付けましょう。
- ⑦ 教室に入ったら健康観察票(6月分)を出しましょう。



時間

	Aグループ	Bグループ
開門	8時30分	10時35分
学習	8時35分~10時	10時45分~12時5分
下校	10時5分	12時10分

午後は自宅での学習になります。課題などに取り組みましょう。

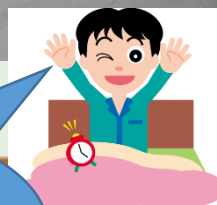


ソーシャルディスタンス(距離をあけよう)



座席の距離をあけます。

トイレや流し場などを使うときには
並んで待ちます。



マスクをしましょう。
しっかり手洗い。
早寝 早起き。