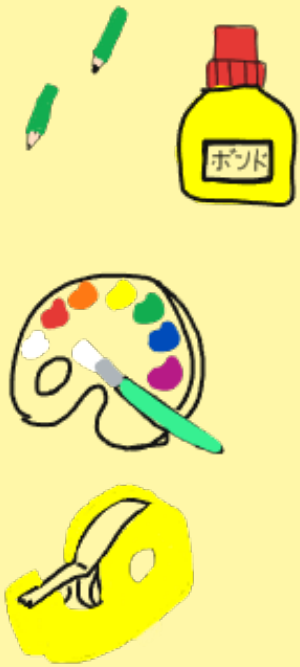


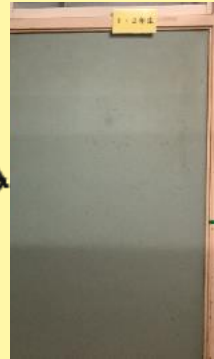
# 図工室



この教室は主に図画工作の授業で使います。

いすは使わない時、机の上に置きます。

これは、絵を展示する掲示板です。先生が他の友達にとって学習の参考になる、ぜひ見てほしいと思った作品が展示されます。5組1、2年生3、4年生5、6年生で展示場所が変わります。



ここで、絵の具の水を流したり手を洗ったりします。



これは、版画用のパレットです。版画のインクを練る時に使います。



これは、作品や絵を吊るす洗濯バサミです。作品や絵を吊るしてみんなで作品を見合います。



これは、おぼんです。おぼんは物を運んだりする時に役立ちます。



これは、カッターマットです。カッターを使って作品を作る時に、机に傷をつけないようにするためのマットです。

