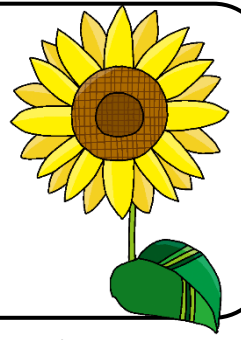


ひまわり

1月号



横浜市立西本郷小学校 5組だより 平成31年1月7日(月)

冬休み中、子どもたちはそれぞれのご家庭で有意義な時間を過ごせたことと思います。
今年も子どもたちがいきいきと活動できるよう、担任一同精いっぱい支援していきます。ご理解、ご協力のほど、よろしくお願いいたします。

三学期は、栄区合同学習発表会という大きな行事があります。寒さが厳しくなり、風邪をひきやすい時期です。引き続き、手洗い・うがいを習慣づけ、元気に学校生活が送れるように、ご家庭でも声かけをよろしくお願いいたします。

☀ 1月の予定



月	火	水	木	金	土
	1	2	3	4	5
7 三学期始業式 長縄月間 全校短縮4校時 12:20下校	8 全校短縮4校時 12:20下校	9 給食開始 外国語活動⑤	10 お知らせ集会 計測 教育相談(午後)	11	12
14 成人の日	15 不審者対応訓練② 全校5校時下校 校内書写展 (19日まで)	16 作品展 (19日まで)	17	18	19 学校公開日 1年 1:35下校 2~6年 2:35下校
21 朝会 委員会 教育相談(午前)	22 歯科巡回指導	23 読み聞かせ 短縮4校時授業 1:00下校	24 なかよし集会(白) 教育相談(午後) 給食週間(30日まで)	25 外国語活動② 短縮4校時授業 1:00下校	26
28 体育朝会 クラブ 1年 基本の算数タイム	29 代表委員会 国際理解教室④	30 読み聞かせ なかよし遊び (中休み) 2~6年 基本の算数タイム	31	2月1日	

※下校時刻は各学年便りをご確認ください

【 1月の学習予定 】



生活	<ul style="list-style-type: none"> ・栄区学習発表会に向けて ・育てた大根を調理しよう 	図工	<ul style="list-style-type: none"> ・学習発表会の準備をしよう ・作品展鑑賞
国語	<ul style="list-style-type: none"> ・個別学習 	音楽	<ul style="list-style-type: none"> ・今月の歌 ・楽器演奏
算数	<ul style="list-style-type: none"> ・個別学習 	体育	<ul style="list-style-type: none"> ・跳び箱 ・マット ・走・跳の運動

【 お知らせ 】

●学校公開日について

1月19日（土）は、学校公開日です。2校時から4校時の公開を行います。子どもたちの学習の様子をご覧ください。内容については、後日お知らせします。

●校内作品展について

1月16日（水）～19日（土）に体育館で、全校の作品を展示します。子どもたちが今まで頑張って作ってきた作品を展示していますので、ぜひご鑑賞ください。詳細については、先日配布したお知らせをご覧ください。

●校内書写展について

1月15日（火）から19日（土）まで、教室の廊下に書初めを展示します。子どもたちの作品を楽しみにしててください。

●長縄月間について

1月は、長縄月間です。学級で目標回数を決めて記録に挑戦します。5組は、それぞれが自分のめあてをもって、練習に励んでいます。

●持ち物について

冬休み中、持ち帰った学習用具の点検をしていただいたかと思います。学校でも、子どもたちと身の回りの持ち物について確認をしていますが、ご家庭でも子どもと一緒にご確認をお願いします。

◎自分の持ち物には、必ず「学年・組・名前」を書きます。

◎学校生活に必要なでないものは、持ってきません。

◎筆箱の中身

- | | |
|----------------|----------------|
| ・削ったえんぴつ 4本か5本 | ・四角い消しゴム |
| ・赤えんぴつ | ・ネームペン |
| ・定規 | ・フェルトペン（1・2年生） |