

第14問

くす太郎とくす次郎をくれたのは
当時の神奈川県知事の中野健明さん
です。



そこで^{もんだい}問題です！

なかの^{けん} ち^じ 中野県知事はなぜ^か 神^な 奈^が 川^{けん} 県の^{しょう} 小^が 学^{こう} 校にくすのきをくれたでしょう？

1^が 学^{こう} 校の^{みどり} 緑をふやすため

?

2^{せん} 戦^{そう} 争に^か 勝ったから



3くすのきがたくさんあまってたから

こた 2番 日清戦争に勝ったからです

〈豆ちしき〉

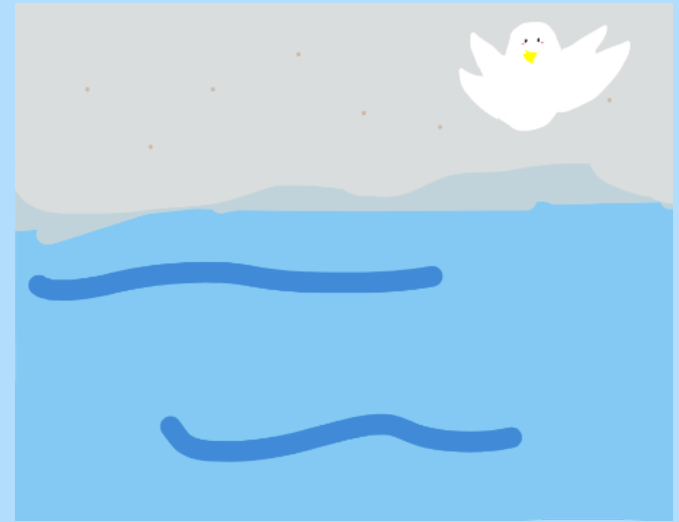
くすのきは、中野さんのふるさと、佐賀県のシンボルの木なんですよ。

もしかしたら、中野さんのふるさと佐賀県の木だからくれたのかも
しれないですね。



第15問

1957年は根岸駅の近くに海がありました！
その時のクイズです



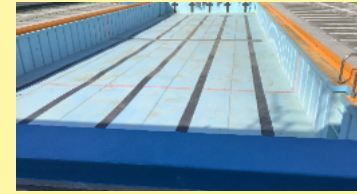
〈問題です〉

1957年の根岸小学校の体育は海で
水泳学習をしていた

○か×か



こた 答 え まる ○ だ す



1957年^{ねん}は学校^{がっこう}にプールがなかった
たんですよ！
なので海^{うみ}で水泳^{すいえい}学習^{がくしゅう}をしていたん
ですね

第16問

しょうわ

昭和のはじめの

そうじ

もん

だい

掃除の問題で

す。



もんだい
問題です。

そうじ みず なに く みず
昭和のはじめの掃除の水は、何から汲んだ水
ですか。

うみ みず
①海の水

かわ みず
②川の水。

いど みず
③井戸の水。

すいどうすい
④水道水

こた

いど

みず

答え③の井戸の水。



昭和のはじめ、今の第三校舎の隣
に井戸の水があってそれを掃除の
水に使って使っていました。