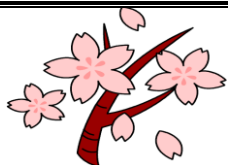


第3学年

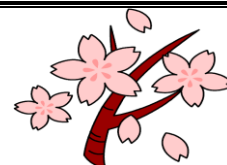


# 学年だより

令和4年4月7日  
横浜市立中川西小学校  
校長 村越 直之



## 進級おめでとうございます





暖かい日差しの中、新学期が始まりました。いよいよ中学年の仲間入りです。今年から理科や社会などの学習も始まります。一年間の希望を胸に、新しい仲間とよいスタートを切ってほしいと思います。

子どもたちが楽しく、安心して学校生活を送り、心身ともに大きく成長できるよう、担任一同努力していきます。保護者の皆様のご協力をよろしくお願いいたします。



## 4月の学習予定



教科	学習内容	持ち物	教科	学習内容	持ち物
国語	よく聞いて、じこしょうかい どきん/つづけてみよう きつつきの商売 図書館たんていだん 国語辞典を使おう 春のくらし	漢字ドリル	図工	しぜんの色 絵の具+水+ふで=いいかんじ! ぬのをつないで	絵の具セット 新聞紙など
社会	まちの様子		音楽	明るい歌声をひびかせよう リコーダーとなかよしになろう	音楽バッグ (教科書・ソプラノリコーダー・歌集)
算数	かけ算 時こくと時間のもともめ方	計算ドリル 	体育	かけっこ・リレー 体ほぐしの運動	体育着 赤白帽子
理科	しぜんを見つめる 生き物をさがそう たねをまこう	たんけん バッグ	道徳	やさしい人大きくせん あいさつをすると ヌチヌグスージ(いのちのまつり)	
外国語	あいさつをして友だちになろう ごきげんいかが?		 		

# 【担任・専科紹介】

<p><b>1組 橋岡 愛 (はしおか めぐみ)</b> 一年間みんなと勉強ができることを、とても楽しみにしています！楽しく、思い出にのこる一年にしましょう！よろしくおねがいします！</p>	<p><b>2組 杉田 幸恵 (すぎた ゆきえ)</b> 私の好きなものベスト3→③休み時間 ②給食①わらうこと…いっしょにわらってくださいね。よろしくおねがいします。</p>
<p><b>3組 木下 裕史 (きのした ゆうじ)</b> 中川西小学校で一番背の高い先生です。楽しく、笑顔で過ごせるように支援していきます。どうぞよろしくお願いいたします。</p>	<p><b>5・6組 上村 智美 (かみむら ともみ)</b> <b>河村 陽子 (かわむら ようこ)</b> みなさんとうりゆうできることを楽しみにしています。みんなで、楽しい1年にしましょう！</p>
<p><b>音楽専科 恩田 美幸 (おんだ みゆき)</b> 3年生の皆さんと楽しく音楽の学習をしたいと思います。どうぞよろしくお願いいたします。</p>	<p><b>書写担当 寺田 千穂 (てらだ ちほ)</b> 毛筆が始まります。姿勢よく形よく文字を書く楽しさを一緒に味わいましょう。</p>

## ☆お知らせとお願い☆

### 【学習用具の準備について】

今年度、使用するノート（国、算、理、社）の一冊目は、学校で一括購入して配りますので、ご家庭で準備していただく必要はありません。よろしくお願います。

### 【習字道具について】

書写の学習で習字が始まるため、道具のご用意をお願いします。学校での購入斡旋希望のお知らせは、後日全員に配布します。（学校での注文はインターネット販売で行います。）

### 【音楽バッグについて】

布製の手提げを音楽バッグとしてご用意ください。

音楽バッグに入れる物…音楽の教科書 ・リコーダー ・リコーダー用ハンカチ ・歌集

### 【遅刻・早退について】

遅刻や早退をする時には、必ず保護者が教室または子どもが学習しているところまで付き添ったり迎えに来たりするようにしてください。よろしくお願います。

※ロイロノートの新年度の準備が整うまで、電話での遅刻・早退等の連絡をお願いします。

### 【4月8日（金）の持ち物・提出物について】

- 【もち物】・ふでばこ ・れんらくちょう ・上ばき ・道ぐばこ  
 ・ぞうきん2まい（記名する） ・ぞうきん用せんたくばさみ2こ  
 ・けんこうかんさつひょう ・個人情報保護封筒  
 ・エチケットぶくろ（道ぐばこの中に入れておく）

※教科書をくばるのでランドセルでとう校しましょう

### 筆箱の中

- ・えんぴつ4, 5本（2B～B）
- ・赤えんぴつ1本
- ・けしごむ（白）
- ・ネームペン（油性）
- ・じょうぎ（15cmていど。おりたたみ式ではないもの）

※いずれもシンプルなものでおい・おもちゃ・かざりのついていないもの

### ①～⑦を入れて提出してください。

- ① 健康手帳
- ② あゆみファイル
- ③ 新児童票
- ④ 新引き取り登録票
- ⑤ 児童保健調査票
- ⑥ P T A活動協力カード
- ⑦ 個人面談日程希望調査票  
→11日締め切り