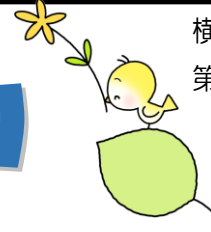


# 学年だより



## ご入学おめでとうございます

やさしい風の中で新芽がすくすくと伸びるように、健やかに成長されたお子さまの希望に満ちた小学校生活のスタートを心からお喜び申し上げます。たくさんの友達と豊かに関わり、元気いっばいに成長してほしいと願っています。

安心して学校生活を送れるよう、子どもたちをしっかりと受け止め、温かく支えていきたいと思っています。保護者の皆様のご支援ご協力をよろしくお願いいたします。

### ～担任の紹介～

楽しく充実した学校生活を送ることができるよう、担任一同支援していきたいと思っております。どうぞ、よろしくお願いいたします。

1組：<sup>さとよし</sup>里吉 <sup>あやか</sup> 絢佳    2組：<sup>かとう</sup>加藤 <sup>まい</sup> 真唯    3組：<sup>としま</sup>戸島 <sup>ちひろ</sup> 智祐    4組：<sup>おかだ</sup>岡田 <sup>ともこ</sup> 知子

5・6組：<sup>かみむら</sup>上村 <sup>ともみ</sup> 智美    <sup>かわむら</sup>河村 <sup>ようこ</sup> 陽子



12日まで12：10下校    13日の給食開始後から    13：20下校

※○の中の数字は、授業時間数を表します。☆印は、8：30～8：45に朝の学びがある日です

月	火	水	木	金
4	5	6	7 入学式	8 ④☆ 午前授業 個人情報保護封筒回収
11 ④☆ 午前授業	12 ④ 朝会	13 ④☆ 給食開始・眼科検診 スクールカウンセラー (AM・PM)	14 ④☆	15 ④☆
18 ④☆ 避難訓練(地震) スクールカウンセラー (PM)	19 ④☆	20 ④☆	21 ④☆	22 ④☆ 学級懇談会
25 ④☆ 視力検査	26 ④☆ 身体計測	27 ④ 聴力検査	28 ④☆ 1年生を迎える会 スクールカウンセラー (AM)	29 昭和の日

# 学習の予定

日	曜	主な学習内容	持ち物	給食 当番
8	金	<ul style="list-style-type: none"> <li>・あいさつのしかた、あさのしたく</li> <li>・こくご（いいてんぎ、おはなしたのしいな）</li> <li>・みんなでつかうもの （ロッカー・かさたて・くつばこ・トイレなど）</li> <li>・おんがく（うたでなかよしになろう）</li> <li>・げこうのしかた</li> </ul>	<ul style="list-style-type: none"> <li>・こくご（きょうかしよ・のうと）</li> <li>・どうくばこ（11日までに）</li> <li>☆大きい荷物は手提げ袋（布製）に入れて 持たせてください。</li> <li>・おんがく（きょうかしよ）</li> <li>・こじんじょうほうほごふうとう</li> </ul>	
11	月	<ul style="list-style-type: none"> <li>・あいさつのしかた、あさのしたく</li> <li>・こくご（えんぴつとなかよし）</li> <li>・せいかつ（なかよしいっぱいだいさくせん）</li> <li>・げこうのしかた</li> </ul>	<ul style="list-style-type: none"> <li>・こくご（きょうかしよ・のうと）</li> <li>・せいかつか（きょうかしよ）</li> <li>・こじんめんだんぴきぼうちようさひょう</li> </ul>	
12	火	<ul style="list-style-type: none"> <li>・こくご（あつまってはなそう、えんぴつとなかよし）</li> <li>・さんすう（なかまづくりとかず）</li> <li>・きゅうしょくのれんしゅう</li> <li>・げこうのしかた</li> </ul>	<ul style="list-style-type: none"> <li>・こくご（きょうかしよ・のうと）</li> <li>・さんすう（きょうかしよ・のうと・ さんすうブロック）</li> <li>・げつようせっと （うわばき、たいそうぎ、きゅうしょく ぶくろ、てさげかばん）</li> </ul>	

## ～お知らせとお願い～

### 【 登下校について 】

○登校時の昇降口での密集を避けるため、地域ごとに登校時間を指定させていただきます。

本日配付資料「学校だより」をご覧ください。

○4月の下校時刻は、次のとおりです。下校後の過ごし方など、お子さんをご確認ください。

・8日（金）、11（月）、12（火）→12：10頃（4校時まで、給食なし）

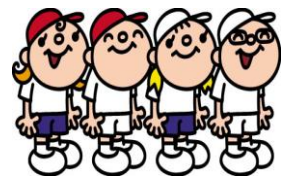
・13日（水）～ →13：20頃（4校時まで、給食あり）

○お子さんが学校生活に慣れるまで、下校の方法について確認させていただきたいと思います。

毎日提出していただく健康観察票（ピンクのカード）の右端の欄に①～④までの番号等をご記入ください。

12日（火）までわかる範囲で構いませんので、事前に、記入をお願いします。

- ① 方面別下校
- ② 中川西小キッズクラブ
- ③ 民間学童 ※必ず名前をご記入ください。
- ④ 保護者による校門までのお迎え



※下校は、学年で同じ方面ごとに帰ります。12日（火）までは、教師が次の各地区のポイントまで付き添って行き、帰り方の練習をします。お迎えに来られた場合は、子どもたちが自分で安全に下校できるように、後ろから見守っていただけますようご協力をお願いいたします。引き渡しではありません。ご承知おきください。

### 下校コースと解散場所

- ・ 赤コース（中川駅周辺方面）：中川駅前広場
- ・ 白コース（あゆみが丘方面）：中川交差点
- （サントゥール中川、ウエストエミナンス方面）：中川西地区センター前
- ・ 水色コース（中川4丁目・中川西中学校方面）：ワタナベ歯科階段上・西中歩道橋前
- ・ ピンクコース（学童保育）：中川駅前広場
- ・ 黄コース（港北ガーデンヒルズ方面）：校門前横断歩道
- ・ 緑コース（上記以外の学区外）：校門まで保護者の方のお迎えを  
お願いします。

※どのコースで帰るのかをお子さんと一緒に必ず確認しておいてください。

また、コース色のリボンをランドセル右横につけて安全ワッペンで留めてください。

### 遅刻・早退の場合

遅刻する場合は、安全のため保護者が教室まで一緒に登校してください。また、早退する場合も同様に教室までお迎えに来て、引き取りでの下校をお願いします。

※遅刻・早退の場合の対応は、お子さんの卒業まで同様です。ご理解とご協力をお願いします。

### 【 欠席等の連絡ついて 】

欠席や遅刻をする場合は、当面電話でのご報告をお願いします。（4月いっぱい）5月以降は、オンラインシステムでのご報告をお願いする予定です。なお、担任に知らせたいことがありましたら、連絡帳でお知らせください。但し8時30分以降の連絡は、電話にてお願いします。

### 【 提出物について 】

児童票、児童保健調査票、心臓病調査票、PTA活動協力カード、引き取り登録票は、8日（金）に個人情報保護用封筒に入れ、提出してください。

### 健康手帳

- ・横浜市共通で、6年生まで使用します。
  - ・表紙の記入欄には全て記入をお願いします。（名前の欄は、漢字にふりがなをつけてください。）
  - ・表紙の裏（2カ所）に名前を記入してください。
- 各ページ上部の『切り取ってください』の部分は全て切り取って8日（金）までに持たせてください。

### 【 給食について 】

○13日（水）から給食が始まります。給食袋に、口拭き用タオルと給食用マスク、給食用帽子を入れてご用意ください。給食時には全員が、給食用帽子・マスクを着用します。給食当番を行う児童は、新しいマスクに交換して当番活動を行います。

給食当番A→出席番号 1～14番(1組～4組)

給食当番B→出席番号15番～28番(2組～4組)

15番～29番(1組)

## 【 持ち物について 】

○持ち物は「学年だより」（4月は毎週、5月以降は毎月末発行）をご覧の上、お子さんと一緒に準備をしてください。お知らせ等を持ち帰りますので、連絡袋の中身の確認もお願いします。

○上ばき・体育着・給食の白衣（当番をした週）は、金曜日に持ち帰ります。洗濯をして、月曜日に持たせください。大きい荷物は手提げ袋（布製のものに記名）に入れて持たせてください。なお、名札はスライドさせて裏返し、名前が見えないように胸につけて登校させてください。子どもが自分の物だとわかるよう、細かいものにも全てひらがなで記名を（友達も読めるように）お願いします。

### ふで箱 〈 中に入れておくもの 〉

- ・Bか2Bの鉛筆：4～5本 ・赤鉛筆 ・消しゴム ・ 名前ペン（油性）
- ※鉛筆・赤鉛筆は、ご家庭で削って持たせてください。



### 道具箱

〈 中に入れておくもの 〉

- ・クレパス：16色（中身が落ちやすいので、箱に幅広ゴムをかけ、ゴムにも記名してください）
- ・クーピーなど（色鉛筆）：12色
- ・はさみ（記名）
- ・フェルトペン（水性）
- ・のり（カップ容器入りのもの）
- ・おりがみ（ファスナー付きの袋に入れるとよいです）
- ・自由帳

## ☆ おぼえましょう ☆ （お子さんをご確認ください）

**まいにち の もちもの** : ランドセル、あんぜんワッペン(ランドセル横)、ふでばこ、したじきれんらくちょう、れんらくぶくろ、じゆうちょう、ハンカチ、ティッシュ、きゅうしょくぶくろ、よびのマスク(ランドセルの内ポケットなどにいれておく)

**げつようび の もちもの(げつようセット)** : うわばき、たいいくぎ、きゅうしょくのほくい(とうぼんだったひと)、きゅうしょくようマスクとぼうし

## 【 計算ブロック・計算カード 】

4月8日(金)に児童を通して、ネット注文された方にお渡します。ブロックやカード1つひとつに名前を必ず記入してください。

## 【 個人面談について 】

5月2日(月)より、個人面談を行います。個人面談中は午前授業で、下校時刻は13:20です。お一人10分程度と限られた時間ではありますが、お子さんの様子について共有できればと思います。

