

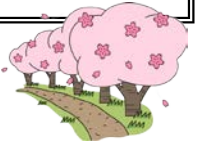
横浜市立永田台小学校

第4年 学年だより③

# 和・輪・笑

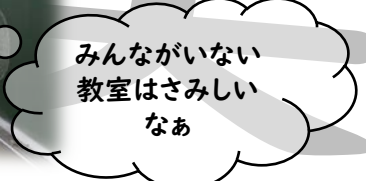
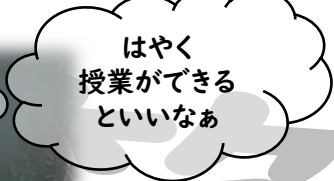
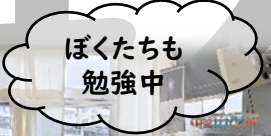
令和2年4月20日

わいわい



保護者の皆様へ

休校期間中のご家庭での子どもたちの学習支援へのご協力ありがとうございます。子どもたちが少しでも主体的に学習が取り組める課題内容にしています。休校明けからの学習の充実のためにも、教科書の内容を進めた課題となっています。生活リズムを整えながら、各ご家庭のペースで学習を進めて頂ければと思います。自宅で過ごす時間が多い中でも、人とのつながり、家庭でのつながりを大切にしながら健康に気を付けてお過ごしください。元気いっぱいな4年生と笑顔で再会できる日を心待ちにしています。



## 【休み中の課題】

教科	学習内容	学習の取り組み方など
国語	音読★毎日 教科書 P16 「白いぼうし」 教科書 P46 「漢字の広場1」 漢字スキル <span style="border: 1px solid black; padding: 2px;">4</span> ～ <span style="border: 1px solid black; padding: 2px;">12</span> まで 漢字テスト <span style="border: 1px solid black; padding: 2px;">1</span> ・ <span style="border: 1px solid black; padding: 2px;">2</span>	ワークシートに取り組む ワークシートに取り組む 漢字スキルに書きこむ
社会	教科書 P108 「わたしたちの県のまちづくり」 47都道府県を覚える	ワークシートに取り組む ※休校明けにテストをします
算数	文章題プリント2まい 算数スキル <span style="border: 1px solid black; padding: 2px;">2</span> ・ <span style="border: 1px solid black; padding: 2px;">3</span> 算数スキル <span style="border: 1px solid black; padding: 2px;">4</span> ・ <span style="border: 1px solid black; padding: 2px;">5</span> ・ <span style="border: 1px solid black; padding: 2px;">6</span> のステップ1	おうちの人に○つけをしてもらう  ※ステップ2はやりません
理科	教科書 P14 「植物を育てよう」 ひょうたんの本葉の観察（観察カード）  【4/13 学年だより参照】 教科書 P18 「天気と1日の気温」 ➡NHK for School 「ふしぎエンドレス」を見る ・春の1日の変化（4/21,28 9:25-9:35）	観察カードに本葉の様子を観察してかく ※芽が出ていない人は、24日（金）のひょうたんの様子をかき テレビ放送もしくはNHK for Schoolのサイトでみる➡★方法①画面下の【きょうざい】をクリック。ワークシートを印刷して書いてノートにはる。★方法②朝・昼・夜の晴れの日と雨の日の様子の変化をノートに書く

音楽	校歌を歌う 【4/13 学年だより参照】 リコーダー練習 ➡NHK for School「おんがくブラボー」を見る ・リコーダーをうまくふこう（4/21 3:30-3:40）	永田台小学校HPに音源があります  テレビ放送もしくはNHK for Schoolのサイトでみる➡リコーダー練習
総合 ※ 国語 ノート に書く	【4/13 学年だより参照】 「知ろう 今のわたしたちの社会」 ➡「NEWS WEB EASY やさしい日本語ニュース」を今日の記事を読む。（★毎日） *音読をしてもよい	①ニュースを読む。（漢字の読み方を消して読むと勉強になるね） ②ニュースを読んで気付いたことや初めて知ったこと、自分の考えを国語のノートに書く。
道徳 ※ 国語 ノート に書く	【4/13 学年だより参照】 「家族愛、家族生活の充実」 ➡NHK for School「もやも屋」を見る ・ばあちゃんばあちゃん（4/24 9:20-9:30）	テレビ放送もしくはNHK for Schoolのサイトでみる➡★方法①画面下の【きょうざい】をクリック。ワークシートを印刷して書いてノートにはる。★方法②「夕実はどんなことに気づいたのでしょうか」考えをノートに書く。
その他	生活チェックシート 健康かんさつカード	カードに書きこむ

### 回収日に回収する課題【27日（月）～30日（木）まで】

- 【国語】
- ・自己紹介カード
  - ・視写「かがやき」
  - ・白いぼうしワークシート
  - ・漢字の広場ワークシート
  - ・漢字テスト①・②
- 【算数】
- ・文章題プリント 2まい
- 【理科】
- ・ひょうたんの観察カード3枚（種・芽・本葉の観察）
- 【その他】
- ・生活チェックシート（4/8～20まで）1まい

