



たち ぼ ひと かんきょう ひと そだ
立場は人をつくり、環境が人を育てる

こうちょう みやぎ あつし
校長 宮城 篤

先日、校門に立って朝の挨拶をしていた時のことです。1年生が落とした水筒の蓋を、2年生が拾って優しく渡してあげる姿を見ました。その2年生が、1年前は黄色いカバーがついた重たいランドセルを背負ってよろめきそうになりながら代官坂を登ってきたことを思い起こすと、今の頼もしい姿からあらためて大きな成長を感じました。

また、校舎の4階で授業を見て回っていた時のことです。5年生の教室を出て隣の6年生の教室に入ったら、子どもたちがとても大きく立派に見えました。昨年度、5年生だった子どもたちとは全く違って見えたことに正直驚きました。

子どもの日々の成長は目に見えて大きなものではないかもしれませんが、1年間の成長は私たち大人とは比べものにならないほど大きなものがあります。しかし、学校で毎日接していると、その成長をなかなか感じる事がなく、ふとした場面で気付かされることも少なくありません。

1・2年生は校舎の2階で生活していますが、2年生が、お兄さん、お姉さんとして少し背伸びをしながら1年生と一緒に生活しています。3階の4年生の教室の前には、「4年生になって3年生と変わったこと、4年生になって頑張りたいこと」という模造紙が掲示されていて、そこには、「下級生があこがれる上級生になりたい」という言葉も書かれていました。4階では5・6年生が生活していますが、6年生は最上級生としてのプライドをもって、時には5年生から見られていることを意識して頑張っています。

「立場は人をつくる」という言葉があります。今までとは違う立場になることで、自分が置かれている立場の責任を自覚し、出来ることを精一杯頑張ることで、いつしかその立場にふさわしい人に近づいていくという意味です。委員会やクラブの委員長・部長になったり、たてわり活動（スマイルタイム）のリーダーになったりすることで、時には失敗や苦労を重ねながら、いつしかその役割を担い、結果を出すことによって力量がさらに増し、リーダーとしての人格も磨かれていくのだと思います。そのことは高学年だけでなく、学級の係やグループの班長の仕事においても同様のことが言えます。また、「環境が人を育てる」という言葉もあります。学校生活の中では、周囲の友達と関わりながら支えられたり支えたりしながら自分の位置や立場に気付くこともあります。最高学年になったという意識や、もう1年生ではないのだという気持ちも、成長を大きく促すことにつながります。

年度が替わって、子どもたちは一つ上の学年に進級しました。まずは一人ひとりをよく見て、1年前と比べて成長した点をたくさん見つけてあげたいと思います。そして、その成長を子ども自身に気付かせてあげることで自信につなげていきたいと思います。1年後の成長ぶりが、また楽しみです。

5月 行事予定

6日(木)	視力検査3・4年 たてわり班長会議	17日(月)	音楽朝会 心電図検査(1年)
7日(金)	視力検査5・6年	18日(火)	眼科検診(全学年) 委員会 代表委員会
10日(月)	創立記念式 視力検査(欠席者)	19日(水)	集会
11日(火)	尿検査提出(全学年) 体力テスト2・4年 IUI・AETを迎える会 クラブ活動(4~6年)	25日(火)	内科検診1・4・6年、5組 引き取り訓練1・2年、5組 全校5時間授業
12日(水)	体力テスト1・6年	26日(水)	集会 内科検診2・3・5年
13日(木)	体力テスト3・5年 全校5時間授業	27日(木)	全国学力学習状況調査6年
14日(金)	スマイルタイム	28日(金)	全校5時間授業(授業研究会のため)
		31日(月)	朝会(開港記念の話) 体力テスト予備日

※予定していた「授業参観(13日)は中止となりました。

※PTA総会(13日)は書面開催とさせていただきます。

6月の主な行事予定

- 3日(木) 3年ロータリークラブ音楽鑑賞、
- 4日(金) 6年校内スピーチコンテスト
- 11日(金) はまっこ交通安全教室

行事変更のお知らせ

根岸森林公園全校遠足.....延期または中止

4年生 大池体験学習(6月15日~).....中止

5年生 子浦宿泊体験学習(5月14日~).....延期

6年生 片品・日光宿泊体験学習(6月6日~).....延期

実施につきましては、状況を見て今後お知らせいたします。

お知らせ

授業研究会による下校時刻変更

5/28(金)に、今年度1回目の校内授業研究会(国語)を行います。このような授業研究会は、年に数回行われます。研究会を行う日は、下校時刻が変更となることとなりますので、ご承知おきください。

5月の ^{がっこうかうんせらー} 学校カウンセラー ^{らいこうよていび} 来校予定日

^{こかうんせらー} 胡カウンセラー 17日(月)午後、 31日(月)午前

^{さかいかうんせらー} 坂井カウンセラー 11日(火)午後、 18日(火)午前、 25日(火) 全日

^{めんだんきぼう} 面談希望の方は、^{ふくこうちょう} 副校長や^{じどうしえんせんしん} 児童支援専任、^{たんにん} 担任を通して、^{よやく} 予約をしてください。

^{せくしゃるはらすめんとそうだんまどぐち} セクシャルハラスメント相談窓口

^{こうないたんとうしや} 校内担当者 <^{ふく} 副 <^{こう} 校 <^{ちょう} 長 > <^{ところ} 都甲 <^{ただしみ} 理文 <^{じどうしえんせんしん} 児童支援専任 > <^{いわお} 巖 <^{ゆき} 由紀

<^{ようごきょうゆ} 養護教諭 > <^{おくら} 小倉 <^{ゆかり} 有加里 ※4月号では1名とお知らせしましたが3名です。

^{きょういくそうごうせんたー} 教育総合センターの一般教育相談も、^{せくしゃる} セクシャル・^{はらすめんとそうだんまどぐち} ハラスメント相談窓口として利用できます。

☎ : 671-3726 ^{げつ} 月~^{きん} 金9:00~17:00 (祝日・^{しゅくじつ} 振替休日を除く)

^{がっこうのうにゆうきん} 学校納入金について

^{こんげつ} 今月の^{がっこうのうにゆうきん} 学校納入金の引き落としは、6月11日(金)です。

^{こんねんど} 今年度より、^ひ 引き落とし回数^{かいすう} を1回^{かい} に変更させていただきます。^{こうざ} 口座の^{ざんだかとう} 残高等^{たし} をお確

かめください。よろしく^{ねが} お願いいたします。

^{じどう} 児童の^{きんきゅうじ} 緊急時の^{たいおう} 対応について

^{こんねんど} 今年度も^こ 子どもたちが^{あんぜん} 安全に^{あんしん} 安心して^す 過ごせるよう^{ばんぜん} 万全に^{つと} 努めて^{まい} 参りますが、^{けが} 怪我や

^{びょうき} 病気等で^{びょういん} 病院へ^い 行く^{ひつよう} 必要が生^{しょう} じる^{ばあい} 場合も^{かんが} 考えられます。^{けが} 怪我等の^{じょうきょう} 状況によっては、

^{ほごしゃ} 保護者に^{りょうかい} 了解を得る^え 前に^{まへ} 病院へ^{びょういん} 連れて^つ 行く^い 場合もありますので、^{ばあい} ご^{りかい} 理解のほどよろし

く^{ねが} お願いいたします。



^{がっ} 4月
^{にしもん} 西門のチューリップ
がきれいでした。

ねが お願い

児童の登下校時の安全について お願い

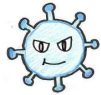
○児童の登下校は、安全確保と歩行マナーとして、一列で広がらずに歩くよう指導しています。

○登下校時の車での送迎はお控えください。やむを得ず車をご利用される場合は、正門前には駐車せずに、児童の登下校の妨げにならぬよう、ご配慮のほどよろしくお願いいたします。

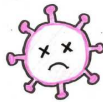
○小学生を乗せての自転車の二人乗りは法律違反となります。送迎の際にお子さんを乗せての自転車の二人乗りはおやめください。

○児童へは、元町商店街の店の前で止まって友達を待つことがないよう指導をしています。同様に、商店街内でお子様をお迎えになる際には、保護者のみなさまも、店の前で立ち止まることのないよう、お願いいたします。

うつさない



うつらない



だいさくせん 大作戦



こんねんど
今年度もみんなで
きょうりやく
協力してがんばろう！

朝会は隔週月曜日に放送で行っています。4月12日は、新型コロナウイルス感染症をふせぐために大切なことを、学校のみんで確認しました。

てあらい

手を水でぬらし
せっけんをつけてスタート！



30秒あらったら
水をかけてとめます。

さいごはハンカチで、すぐに
ふけるように、ポケットに入れておこう。

けんこうかんさつひょう 健康観察票

☆毎朝家で熱をはかって
学校にもってこよう！

健康観察票		体温	
氏名	学年	測定時間	体温
		1	36.5℃
		2	℃
		3	℃
		4	℃
		5	℃
		6	℃
		7	℃
		8	℃
		9	℃
		10	℃

わす
忘れたとき、熱を書き忘れたときは…

保健室にいけません！

健康観察票がない人は教室に入れません

朝自分で
に
いれるとわすれないね！