



学校だより

臨時号

横浜市青葉区美しが丘4-31-1

Email y3motois@edu.city.yokohama.jp

HP <http://www.edu.city.yokohama.jp/sch/es/motoishikawa/>

TEL 045(902)1821

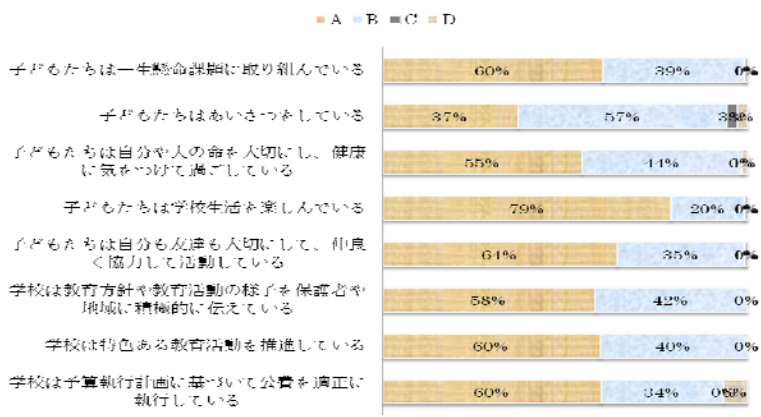
学校評価アンケートの結果をまとめました。

お忙しい中ご回答いただきありがとうございました。【学校評価アンケート】の結果がまとまりましたので、概要をお知らせいたします。

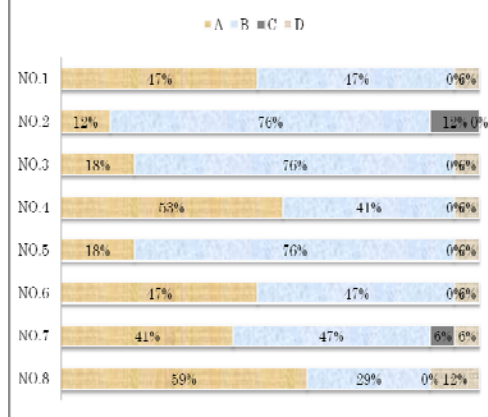
結果をご覧頂き、児童にとってよりよい学習環境・教育活動を創り出していくために、どのようなことでもお考えがありましたら、学校までお寄せいただければと存じます。今後も保護者、地域の皆さまと一緒に、本校の教育を一層改善できるように努力してまいりますので、ご支援ご協力をお願いいたします。

1. 教育方針・学校運営について

保護者・地域 (1～8)



教職員 (1～8)



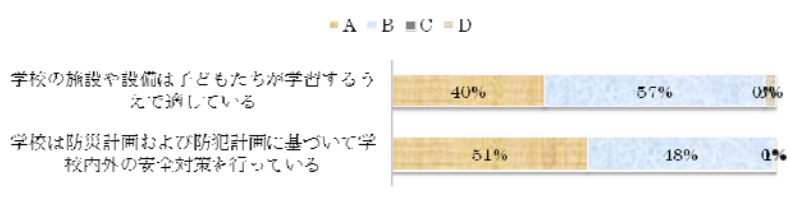
どの項目も保護者や地域の皆さまからは高い評価を頂いています。さらなる学校目標の実現のために次の項目に注目して振り返ってみました。

No.2の「子どもはあいさつをしている」に対して、〈概ね当てはまる〉の割合が高く、まだまだ子どもが自ら進んで声を出しているという評価ではない様子がわかります。大人から挨拶をすれば素直に返ってきていると感じます。これからも自発的なあいさつができるように支援していきたいと思えます。

No.5の「子どもたちは自分も友達も大切に、仲良く協力して活動している」については、保護者の皆さまと教職員の回答が若干ことになっていました。教職員の結果は、子どもたちがより主体的に協力しあって活動できる学習をさらに工夫していきたいとの思いの表れと受け止めています。

2. 施設・安全について

保護者・地域 (9, 10)

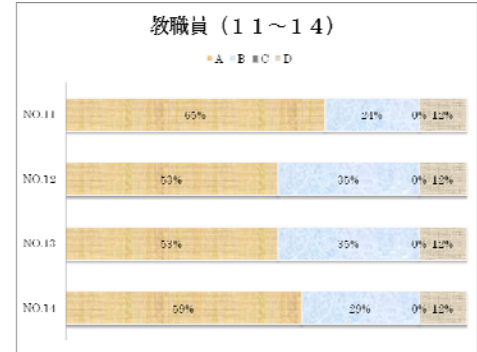
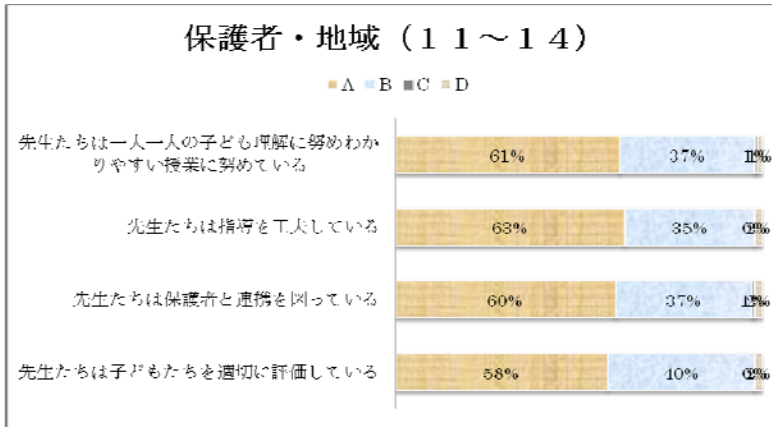


教職員 (9, 10)



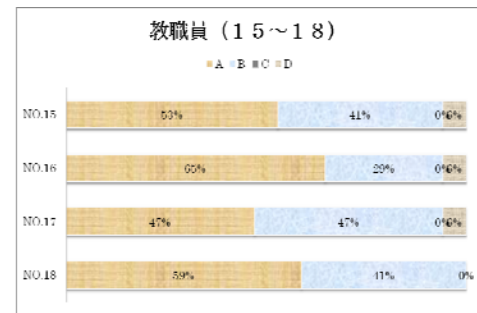
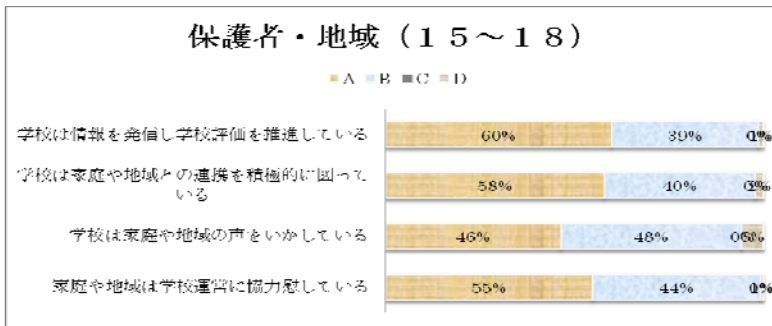
防災計画や防犯計画では〈当てはまる〉の回答を多くいただきました。登下校時の見守り等、保護者、地域の皆さまのご協力に感謝しています。今後ははぐくみの会や自治会との連携を生かした防災・防犯計画を考えていければと思います。

3. 教育活動・評価について



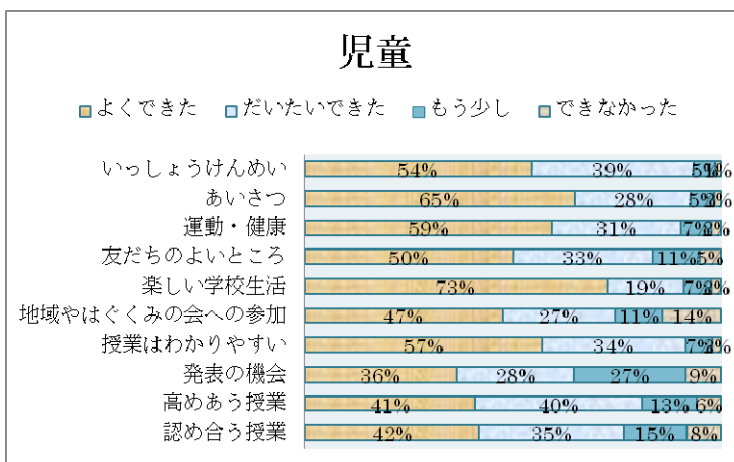
教育活動については、保護者の皆さまからは〈当てはまる〉という評価を多く頂いていますが、今後も校内研修や重点研究等を充実させ、子どもたちの「わかる・できた・楽しい」につながるように努めてまいります。また、日頃の教育活動の参観につきましては、いつでもお待ちしております。

4. 家庭や地域との連携について



運動会やはぐくみまつり等では、多くの保護者・地域の皆さまのお力を頂くことができました。頂いたアンケートの内容を検討し、改善に努めてまいります。家庭との連絡もより丁寧なものを目指し、子どもの成長に役立てていきたいと考えております。ご家庭からもお気づきのことがありましたら、いつでもご連絡いただければありがたいです。

5. 児童の意識について



子どもたちは「あいさつ」について〈できた〉と思っている子が多いということがわかります。また、地域の活動への参加については、これからの課題としてはぐくみの会・地域の皆さまと連携をしながら工夫していきたいと思います。学習面では、発表やお互いの意見を生かす学習に〈もう少し〉と感じている子どもが多いようです。このことから、子どもが自己肯定感の持てる授業改善を目指して、研修研究に努めていきたいと思っています。