

みたけ夢だより

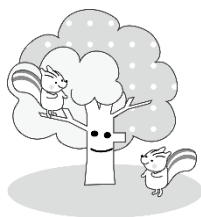
1月号

横浜市立みたけ台小学校

横浜市教育情報ネットワーク【Y・YNET】公開サイト <http://www.edu.city.yokohama.ip/sch/es/mitakedai/>

新年おめでとうございます 今年もよろしくお祈りします

校長 長尾 晴美



昨年の暮れ12月20日から1泊2日、青葉区個別支援学級合同宿泊学習で、栄区にある「上郷・森の家」に行ってきました。入村式の司会や食事のあいさつ、青葉のつどいの進行など、中心となる活動では、担当した学校の子どもたちがどれもしっかりと役を務めていました。

“森の家”はその名前のお通り、市内とは思えないほどの自然に囲まれています。みたけ台小のみんなは、森からのたくさんのふかふかの落ち葉に迎えられ、仲間とふれあったり、身体を動かして遊んだりしながら、一緒に過ごす時間を心から楽しんでいるのがわかりました。食事のとき窓からタイワンリスが見えたときには、

「ほら見て、あそこにリスがいるよ」

「ほんとだ、見えたね」

と声を掛け合う姿が、微笑ましかったです。上郷の地ならではの小動物のいる景色でした。

帰りのバスが出発する時間が近づくと、名残惜しそうに「上郷バイバイ」と何回もつぶやく声が聞こえました。仲間との普段の学校生活からも、そしてこの宿泊学習からも、それぞれの心に成長の種がまかれています。この先どのような花になっていくのか楽しみです。

「 小さい花や大きな花 一つとして同じものはないから ナンバーワンにならなくてもいい もともと特別なオンリーワン 」

年末に解散したアイドルグループSMAPには、たくさんのヒット曲がありましたが、「世界に一つだけの花」に込められた、「人と比べるのではなく、誰もが大切なオンリーワン」というメッセージは、とりわけ心に響くものでした。

他との比較ではない見方というのは、一人ひとり違うけれどどの子も持っている成長の種にしっかり向き合い、よさを引き出すことに他ならないと思います。大切なものを見落とさないように、心の目を常に磨いていたいと思います。

学校生活を通して今年も自分や友達のよさをたくさん見つめられるよう、教職員一同新たな気持ちで取り組んでいきたいと思っています。本年もどうぞよろしくお願いいたします。

