

しいくごや きそぶぶん こんくりーと かいたいこうじ お  
飼育小屋の基礎部分（コンクリートのところ）の解体工事が終わりました。

あとち しばふ し さぎょう おこな すこ さぎょうふうけい しょうかい  
跡地に芝生を敷く作業を行いました。少しだけ作業風景をご紹介します。



いし ひろ じめん たい  
石を拾ったり、地面を平らにしていきます。

たいせつ さぎょう ていねい おこな  
大切な作業なので、丁寧にいきます。



肥料まき(ひりょうまき)

しばひ ひりょう  
芝生の肥料をまきます。

しろ つぶつぶが 見えるかな？

その後は、いよいよ芝を敷いていきます。

こんな形の芝生を敷き詰めていくよ！



ソット芝(そつとしば)

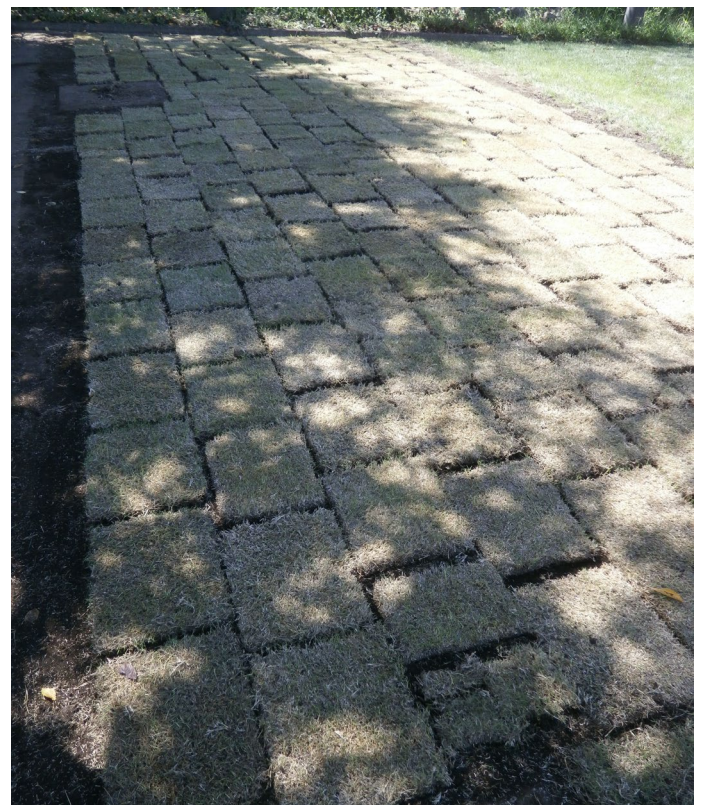


敷設作業(しせつさぎょう)

かんかく かくにん  
間隔を確認しながら、

まい まいていねい  
1枚1枚丁寧に敷いていきます。

どんどん敷いて・・・



かんせい  
完成です！！

まい  
300枚くらい敷きました。



砂まき(すなまき)

とんぼという道具<sup>どうぐ</sup>を使って、丁寧に<sup>ていねい</sup>隙間<sup>すきま</sup>を  
平ら<sup>たい</sup>にしていけます。



水やり(みずやり)

最後<sup>さいご</sup>にもう一度<sup>いちどひりょう</sup>肥料<sup>ひりょう</sup>をまいて、  
たっぷり<sup>みず</sup>お水<sup>みず</sup>をあげたら<sup>さぎょう</sup>作業<sup>お</sup>は終わり<sup>お</sup>です！！

まだ養生中<sup>ようじょうちゅう</sup>なので入れませんが、  
あそび<sup>あそ</sup>の日<sup>ひ</sup>を楽しみに<sup>たの</sup>してて<sup>くだ</sup>下さいね



今は砂<sup>いま すな</sup>の中<sup>なか</sup>ですが、これから<sup>げんき</sup>元気に<sup>せいちょう</sup>成長<sup>せいちょう</sup>するよ！