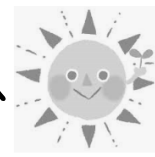




# 1年生のみなさんへ



みなさん、こんにちは。このお手がみには、だいじなことが たくさんかいてあります。おうちの人と いっしょによみましょう。

## ☆さいごの とう校日(25日)について

25日(水)・・・いつもどおり、8じから 8じ20ぷんのあいだに  
とう校します。

1、2じかん目 お手がみ、プリント、あゆみわたし

そのあと テレビしゅうりょうしき、りにんしき、たいにんしき

下校じこく 11じごろ

もちもの 上ばき 上ばき入れ ランドセル  
ふでばこ れんらくちょう  
手さげ(ねん土、ねん土ばん、おどうぐばこをもってかえます)  
※はくいを もってきていない人は、もってきてください。

## ☆この中から いくつかえらんで やってみてね

- かん字の ふくしゅう
- 日きを かく(「は、を、へ」や、「、」、「。」に気をつけて かくれんしゅう)
- どくしよ
- たしざん、ひきざんの ふくしゅう
- かぞくの にこにこを ふやそう(お手つだい)
- なわとび

これは、しゅくだいでは ないよ!  
プリントやドリルが おわった人は  
やってみると パワーアップ  
できるよ!



## ☆先生たちからの メッセージ

1年生のみなさん、げん気ですか。プリントや音どくに、とりくんでいるかな?  
学校の 花だんの 花が きれいにさいています。もうすぐ はるですね。  
では、25日に あえることを たのしみにしています!

中にし先生、青木先生、かとう先生、はし本先生より