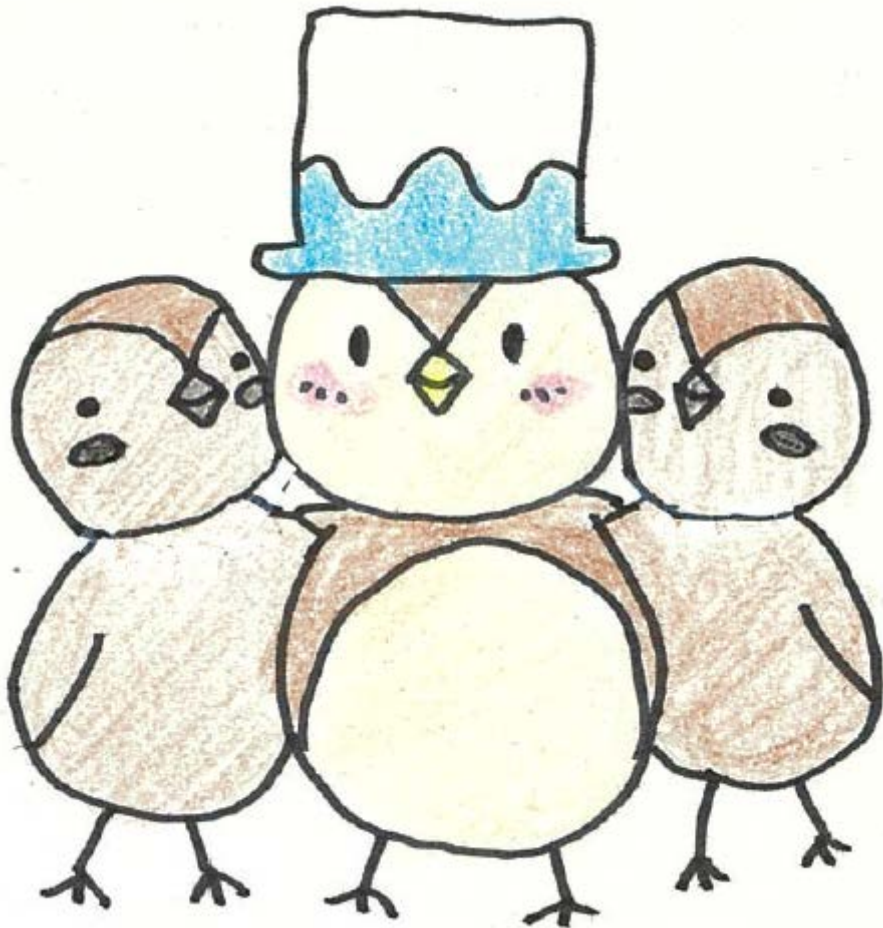


令和4年度

こすめしょうすたん
小雀小スタンダード





令和4年度 小雀小スタンダード



小雀小の児童として、友だちとなかよく生活したり、しっかりと学習に取り組んだりするための大切な約束です。

<登校の約束> 登校時間 8:10~8:20

- 欠席・遅刻・早退・体育の見学は、必ずお家の人が先生に連絡します。
- 遅刻して登校する場合は、お家の人と一緒に登校します。
- 早退する時はお家の人に来て、担任に知らせてから一緒に下校します。
- 決まった通学路を通り、交通ルールを守って、安全に登校します。
- 昇降口が開くのは8時10分です。8時10分から8時20分の間に学校に着くように歩いて登校します。
- 車で来る場合はけがなど特別な事情で許可した時に限ります。
- 児童全員、黄色い帽子をかぶって登校します。1年生は、黄色いランドセルカバーも付けます。
- 学校に来てからは、忘れ物を取りに行くなど、校門を出ないようにします。
- くつは、かかとをそろえて、上ばきはくつ箱の上段へ、外ばきは下段へ入れます。
- 上ばきを忘れたら、職員室の先生に声をかけ、上ばきを借ります。借りた上ばきは洗って1週間以内に返します。
- 雨の日は、かさをたたんで自分のクラスのかさ立てにしまいます。
- 登校後、上着、帽子はランドセルの中にしまいます。

<朝の約束> 8:25~8:40

- 8時25分までに朝の準備をして静かに待ちます。
 - ◇月曜日：朝会・・・・・・・・先生の話や委員会からのお知らせを聞きます。
 - ◇水曜日：読書タイム・・・・・・・・自分の席で、静かに読書をしたり、読み聞かせを聞いたりします。
 - ◇木曜日：集会活動・・・・・・・・集会を行う学年は、説明を聞いて活動を行います。
 - ◇火・金曜日：スキルタイム・・クラスで計画した、学習（プリント）などを行います。

<学習の約束>

- 教室を移動する時は2列で並び、話をしないで右側通行で歩きます。
- 授業開始時間に間に合うように学習の準備をして座って待ちます。
- 机の上には、学習に必要な物だけ出します。筆箱はしまいます。
- 使いやすい、シンプルな文房具を用意します。
- 忘れ物をしたら、授業が始まる前に先生に伝えます。
- ノートは、学年ごとに決まったマス目や行数のものを使います。

**<休み時間の約束> 中休み 10:20~10:40
昼休み 13:00~13:15**

- 校舎内は、歩いて移動します。
- 校庭で遊ぶときは、ゆずりあって遊びます。
- 校舎・プールの裏、昇降口では遊びません。
- クラスのボールは、けて遊ぶことはできません。
- 昇降口や校舎内では、ボールをつかずに持っていきます。
- レンガの道やアスファルトの上は歩きます。
- よそのクラスや特別教室に勝手に入ってはいけません。
- チャイムが鳴ったら遊びをやめて、手洗い・うがいをしてから教室に戻ります。

<掃除の約束> 13:15~13:30 水曜日は掃除はありません。

- ぬれ拭きは、バケツに水を入れ、その中でぞうきんを洗います。流し場で、直接ぞうきんは洗いません。
- 机やいすは引きずらず、しっかり持ちあげて運びます。
- ゴミは、決められた方法で分別します。ごみを出すのは、火曜日です。
- 使い終わった用具は、きちんと元の場所に戻します。

<下校の約束>

- 決まった通学路を通り、交通ルールを守って、安全に下校します。
- 校庭を横切らずにレンガの道を通ります。
- 下校時刻を守り、一人で帰らずに同じ方向の友だちと一緒に帰ります。
- 遊びに行ったり塾や習い事に行ったりする時は、一旦、家に帰ってから出かけます。
- 家の都合で別のコースで帰るときは、連絡帳に書いてもらいます。

<放課後の約束>

- 校庭を使える時間は、以下の通りです。
 - ・ 4月~10月前期 17時まで
 - ・ 10月後期~3月 16時まで
- バットや硬いボールを使って遊ぶことはできません。
- 勝手に校舎内に入ることはできません。用事がある時は、職員室の先生に断ってから、入ります。帰る時も、一言、断ってから帰ります。
- 校庭で、お菓子を食べたりジュースなど飲んだりすることはできません。
- 学校に遊びに来るときは（休日も）、自転車では来ません。
- 遊びに行く時には、「誰と」「どこで」「いつ帰るか」を伝えてから出かけます。なるべく学区内で遊ぶことが望ましいです。

<持ち物の約束>

- こわれたり体に合わなくなったりした場合以外は、ランドセルを使います。ランドセル以外のカバンを使う場合は、両手のあく背負えるカバンを使います。
- 毎日マスクをつけてきます。
- ハンカチ・ティッシュ・マスクの予備は、毎日持ってきます。
- 学習に必要な物は持ってきません。(おもちゃ・カード・マンガなど)
- シャープペンシルやカッターナイフ・はさみは持ってきません。
- 薬・リップクリーム・ハンドクリーム・カイロ等の持ち物は、連絡帳で担任に伝えてから使います。
- 持ち物には、学年・組・名前をはっきりと書きます。
- 筆箱についての約束
 - ・筆箱は机に入る大きさのものにします。
 - ・筆箱の中にいつも準備しておくもの
 - ・鉛筆 (5, 6本)
 - ・消しゴム (1個)
 - ・赤鉛筆 (1本)
 - ・定規 (1本・2年生以上)
 - ・ボールペン (赤・青・黒) (5, 6年)
 - ・ネームペン (1本)

<その他の約束>

- 落とし物は、昇降口の箱にいます。カギや貴重品は担任や職員室の先生に届けます。
- 職員室に入るときには、前のドアを使い、学年・組・名前・用件をはっきり伝えます。
- 上ばきには、きめられた場所に必ず名前を書きます。色は「白」です。
- 先生や友だちの物は勝手にさわりません。
- 準備室には、先生と一緒に入ります。
- 安全に学校生活を送れるように服装を整えます。

※上ばきの名前の書き方



保護者の方へ

学校全体で、誰もが同じ指導をしながら、子どもたちを育てます。

◇子どもたちが、迷わないように・わかりやすいように・動きやすいようにしていきます。

◇自分で考えて行動できる子を育てていきます。

◇クラス以外の子どもたちにも積極的に指導しながら、学校全体で子どもたちを育てていきます。

※感染症対策によっては変更が生じます。そのときは、連絡します。