

2024年4月

保護者の皆様

横浜市立北山田小学校

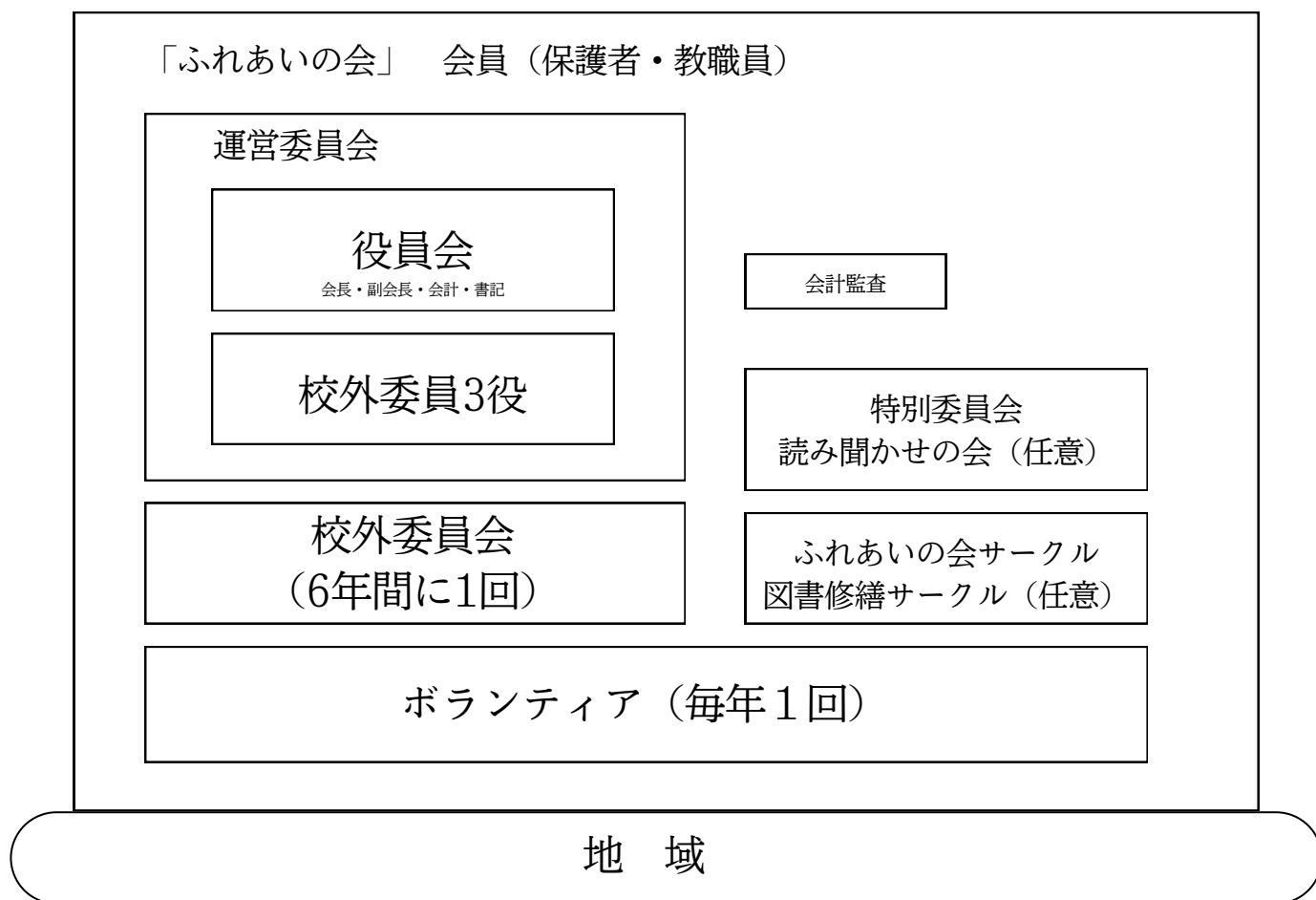
PTA組織「ふれあいの会」

北山田小学校「ふれあいの会」について

ふれあいの会とは…？

北山田小学校では、保護者と教職員が一緒になり「ふれあいの会」として、地域との連携を図りながら、学校運営に協力したり、ボランティア活動に取り組んだりしています。そして「ふれあいの会」会員が互いにコミュニケーションを図りながら理解を深め、一人ひとりの少しずつの助け合いの思いを大切に活動しています。

<ふれあいの会組織図>



北山田小学校「ふれあいの会」では、現在制度改革を行っており、2023年度より学年学級委員制度の廃止及びボランティア制度の導入を始めました。「できる人が・できるときに・できることを」をモットーに、持続可能で任意参加のPTA組織としての在り方を模索しています。保護者の皆様には今年度もボランティアのお願いをお知らせいたしますので、ぜひご協力のほどよろしくお願いいたします。

■ 会費について

会費：一世帯につき月額250円（年額3,000円）

会費については、毎年5月下旬に学校納入金の引き落としと併せて、1年分が引き落とされます。（※転出の場合、月割で返金いたします）

用途：以下、2023年度活動抜粋（詳細はふれあいの会総会にて会計報告を行います）

校外委員会	安全旗（登下校見守り時用）の購入
校外委員会	防犯パトロール用の腕章の購入（学校名入）
校外委員会	安全MAPの作成
校外委員会	スクールゾーン対策協議会運営費
ふれあいの会	学年カラーのバンダナの購入（新一年生・転入生用）
ふれあいの会	ネームホルダー（新一年生・転入生用）
ふれあいの会	遠足時のジュース（子どもたちへのプレゼント）
ふれあいの会	運動会記念品（子どもたちへのプレゼント）
ふれあいの会	運動会（リストバンド）
ふれあいの会	卒業式（卒業証書カバー）
ふれあいの会	卒業式（コサージュ）
ふれあいの会	特別授業（外部講師謝金）
ふれあいの会	読み聞かせの会活動費
ふれあいの会	図書修繕サークルによる本の修繕備品購入

■ ボランティア活動について

保護者と学校が生徒のために出来ることを協働する活動として、年一回、ボランティア活動への参加のご協力をお願いしています。参加は任意です。

2024年度の活動イメージは以下の通りです。詳細は改めてお伝えします。

学校からお願いするもの（例）	ふれあいの会からお願いするもの（例）
1年生：給食配膳見守り、交通安全教室お手伝い 登校時の昇降口での見守り・支援、 4年生：交通安全教室お手伝い 56年生：家庭科ミシン実習、調理実習支援	<ul style="list-style-type: none"> ・ベルマーク集計ボランティア ・カーテン洗濯ボランティア ・運動会（パトロール）ボランティア