



ヨンスタグラム  
Yonstagram



4年生のみなさん、元気ですか？5月になりました。あたたかくなり、フジやスミレ、レンゲソウなど、きせつの花がきれいにさいていますね。早くみんなといっしょに植物をかんさつしたいなあ…と、思いながらすごしています。GWは、どんなことをしてすごすよていですか？家の中にいる時間を、ゆうこうにつかえるといいですね。家の手伝いをして「〇〇そうじのプロ」を目指してみたり、きょうみのあることをくわしく調べてノートにまとめて「〇〇はかせ」を目指してみたりするのもいいですね。

5月1日 no.3

 **kawai\_no\_nikki** ...



**kawai\_no\_nikki** 学校に、ヒョウタンのなえがとどきました。先生は、昔話でしかヒョウタンを見たことはありません。大きく育ったヒョウタンを見るのがとても楽しみです。みなさんには、後日ヒョウタンのたねをわたして、かのうな人だけ、おうちで育ててもらうよていです。GWは、おいしいものをたべることと、たまにさんぼをすることを目標にして、楽しみを探しながらすごしたいなと思っています。

#GW5日のうち、何日さんぼをじつげんできるでしょうか？

#答えは次回

#前回の答えは「1回」

#早くみんなにいたいな

 **yamazaki\_no\_nikki** ...



**yamazaki\_no\_nikki** とても可憐で、山崎が一番好きなスミレをしょうかいします。上：「アリアケスミレ」下：「ツボスミレ（ニョイスミレ）」です。アリアケスミレは白地にあおむらさき青紫 ツボスミレは白地にあかむらさき赤紫のどちらも美しいスミレです。ツボスミレは、寺家ふるさと村では、おく奥の方にある谷になったしめ湿った土地に咲く上に、小さい花なので、気を付けて探さないと見落としてしまいます。他のスミレが下火になるゴールデンウィークころ頃にさ咲き始めます。

#先生の好きな色は何色でしょう？

#答えは次回

#前回の答えは「白・黄色など」

#早くみんなにいたいな

# 4年 学習スケジュール

	曜日 時間	5/4(月)	5/5(火)	5/6(火)	5/7(木)	5/8(金)
	8:10	もう起きていますよね!? 本当なら、登校の時間ですよ!!				
	8:25	健康観察は確実にいきましょう。				
	8:40					
<b>1</b>	8:45	<div style="border: 2px solid blue; padding: 5px; text-align: center;"> <p><b>今週から、ノート レベルアップさせましょう くわしくは、PDFデータ「ノートの 使い方」をさんこうにしましょう。</b></p> </div>			<b>国語</b> <b>「漢字の組み立て」</b> めあて: 漢字が部分から組み立てられたり部分に名前があることを知ろう。  ○P32.33「あし」「によう」「たれ」「かまえ」の部分がある漢字を書きだす。 ※漢字辞典や教科書 P146～P156 を使って調べる。 ○漢字スキル「類」	<b>国語</b> <b>「漢字の組み立て」</b> めあて: 漢字が部分から組み立てられたり部分に名前があることを知ろう。  ○P32.33「漢字の組み立て」の問いに答える。 ○「漢字の組み立て」の学習で新しく知ったことをノートにまとめる。 ○漢字スキル「順」
	9:30					
<b>2</b>	10:15				<b>社会</b> <b>「GW バーチャル旅行～1日目～」</b> めあて: めざせ、地図帳マスター  ○地図帳 P15～18 を読む。 ○都道府県・県庁所在地を覚える ※次のページのPDFデータをさんこうにする。	<b>社会</b> <b>「GW バーチャル旅行～1日目～」</b> めあて: めざせ、地図帳マスター  ○GW バーチャル旅行～2日目～ ※次のページのPDFデータをさんこうにする。
<b>3</b>	10:35				<b>算数</b> <b>「一億より大きい数を調べよう」</b> めあて: かける数に0があるときの、筆算の工夫を考えよう。  ○P17 の②・△2の問題を解く。	<b>算数</b> <b>「一億より大きい数を調べよう」</b> めあて: 今までの学習を生かして問題を解こう。  ○P18 の「たしかめよう」△1～5の問題を解く。 ○P19 の「つないでいこう算数の目」に取り組む。 ※P19 のみ、教科書に書き込む。
	11:20					
<b>4</b>	12:05				<b>理科</b> <b>「天気と一日の気温」</b> めあて: くもりや雨の日の一日の気温の変化を調べよう。  ○P20 をさんこうにして、一日の気温の変化を数時間ごとにきろくする。  <div style="border: 2px solid yellow; padding: 2px;">                         ※「くもりや雨の日」のきろくをしたいです。7日が晴れていた場合は、べつの日にやってください。                     </div> ○「晴れの日(5月1日にきろくしたもの)」と「曇りや雨の日」を比べて気づいたことを書く。	<b>国語</b> <b>「春の楽しみ」</b> めあて: 春の行事をしようかしよう。  ○P38 を音読する。 ○春の行事とその行事のかんたんなせつめいを書く。「だだこ祭り」をさんこうにする。 ○ノートの空いている場所に、その行事の絵をかく。

○それぞれの**教科のノート**を使いましょう。

○インターネットが見られる場合は、「**NHK for school**」の以下の番組をぜひ見てみてください。

**理科4年 ふしぎエンドレス**…「ツバメがやってきた」

**社会4年生 見えるぞ! ニッポン**…「東京都」「埼玉県」「茨城県」「栃木県」「千葉県」「群馬県」

# ノートの使い方

★毎日新しいページから使い始めよう。

(前のページがたくさんあまっていたら、前のページに続けてOK)

★初めに「日にち」「単元名」「めあて」を書きましょう。

★最後に「学習感想」を書きましょう。(書けるときだけでOK)

★算数は、「問題」「まとめ」も書きましょう。

★学習中に気づいたことを書きこむなど、自分でくふうしてみましょう。

★**むりせず**、できそうなことから始めてみよう!

## ※算数ノートのれい

### ①日にち

### ②単元名

### ③めあて

青色えんぴつでかこむ。

### ④もんだい

教科書の問題を書き写し、えんぴつでかこむ。

### ⑤自分の考え

じっくり考えてもわからなかったときは、教科書に書いてある考え方をさんこうにして書こう。

5.7

1億より大きい数を調べよう  
かける数に0があるときの、筆算のくふうを考えよう。

②次の(1)(2)の計算の、筆算のせがたをくふうしよう。

(1)  $796 \times 407$   
(2)  $5400 \times 320$

<自分の考え>  
(1)

$$\begin{array}{r} 796 \\ \times 407 \\ \hline \end{array}$$

ここに、どんな「くふう」をしたかを書く!

(2)

$$\begin{array}{r} 5400 \\ \times 320 \\ \hline \end{array}$$

ここに、どんな「くふう」をしたかを書く

### ⑥まとめ

教科書のノートのイラスト↓を、ノートに書き写し、赤色えんぴつでかこむ。

かけ算の答えを積といいます。また、たし算の答えを和、ひき算の答えを差といいます。 $17 \div 5 = 3$ あまり2のようなわり算の式で、3のような数を商といいます。

※自分で言葉をつけたしてもOK!

※学習した教科書のページにまとめがのっていないときは、書かなくてOK!  
(7日・8日に学習するP17~19にまとめがのっていません)

①

$$\begin{array}{r} 274 \\ \times 608 \\ \hline \end{array}$$

②

$$\begin{array}{r} 208 \\ \times 305 \\ \hline \end{array}$$

③

$$\begin{array}{r} 4800 \\ \times 70 \\ \hline \end{array}$$

④

$$\begin{array}{r} 3500 \\ \times 80 \\ \hline \end{array}$$

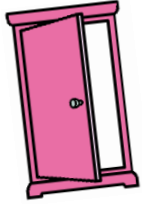
### <まとめ>

### <学習感想>

〇〇ができるようになりました。次は、〇〇の考えを使ってみたいです。

### ⑦学習感想

- ・分かったこと
  - ・次に考えてみたいこと
  - ・できるようになったこと
- などを書こう。



# GW バーチャル旅行



## ミッション

- ① 地図帳 P26 をよく読み、地図帳を使った地名の探し方を知るべし。
- ② GW で行ってみたいかんこう地を「行き先」から10か所選ぶべし。
- ③ 一日につき5か所のかんこう地に行く。一ぱく二日の旅。
- ④ 「どこでもドア」でいどうするので、交通しゅだんや交通ひに頭をなやませず、好きな場所をえらぶべし。
- ⑤ 旅行をするには「地図帳 P31~72」を使ってくわしい位置を知るべし。  
※「〇〇市・区・町・群」の位置を調べられればOK
- ⑥ 調べた後は、地図帳の位置に「えんぴつで★マーク」をかくべし。
- ⑦ えらんだかんこう地は、横浜から見てどの方位にあるかをノートに書くべし。
- ⑧ ワクワク楽しい気持ちを高め、昼ごはんのじゅんぴを始めるべし。

## 行き先

### 動物好きの人におすすめ

- <sup>あさひやま</sup>旭山動物園（北海道・旭川市）
- 上野動物園（東京都・台東区）
- 新江ノ島水族館（神奈川県・<sup>ふじさわ</sup>藤沢市）
- <sup>ちゅうらうみ</sup>美ら海水族館（沖縄県・<sup>くにがみ</sup>国頭郡）

### 宿泊体験学習の下見に行きたい人におすすめ

- 高尾山（東京都・八王子市）
- 西湖（山梨県・<sup>ふじかわくちこ</sup>富士河口湖町）
- <sup>にっこうとうしやうぐう</sup>日光東照宮（栃木県・<sup>にっこう</sup>日光市）

### ゆったりしたい人におすすめ

- <sup>はこね</sup>箱根温泉（神奈川県・<sup>はこね</sup>箱根町）
- <sup>くさつ</sup>草津温泉（群馬県・<sup>くさつ</sup>草津町）
- <sup>しらかわごう</sup>白川郷（岐阜県・白川村）

### テーマパークが好きな人におすすめ

- ディズニーランド（千葉県・<sup>うらやす</sup>浦安市）
- USJ（大阪府・大阪市）
- ハウステンボス（長崎県・<sup>きせほ</sup>佐世保市）