



学校HP ↓ QR コード



# 横浜市立川和東小学校 学校便り

自分 仲間 学校 まち 夢をつくる



# Create!

11月号

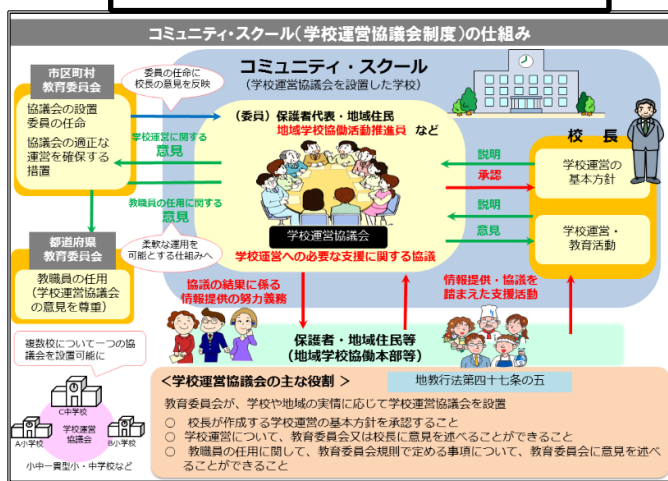
発行日  
2022年  
10月26日

## 輝きを求めて～学校運営協議会そして地域・保護者の皆様と

学校長 高島 聡

本校には、令和元年度から「学校運営協議会」が設置されています。先日の第3回協議会では、来年度本校が30周年を迎え、その準備について提案し、ご意見を伺うことが主要な議案となりました。その際に、「学校運営協議会は、学校運営に関して重要な役割を担っているのだから、保護者の皆様にもさらにご理解をいただけるように、もっと地域や保護者の方に『宣伝』をしていく必要があるのでは」という話になりました。

### ↓文部科学省のホームページより↓



### 学校運営協議会制度は「学校と保護者や地域の皆さん

がともに知恵を出し合い、学校運営に意見を反映させることで、一緒に協働しながら子供たちの豊かな成長を支え「地域とともにある学校づくり」を進める法律(地教法第47条の5)に基づいた仕組みです。本校には、14名の委員の方がおられ、地域・保護者の代表の方、関係機関の長の方、地元企業の方、元公立学校長の方など、全ての方が学校教育に深い見識をおもちの方です。学校からは委員である学校長のほか、副校長、時に主幹教諭も出席してお話をさせていただいています。年間に5回協議会を開催しており、その様子は学校HPにもその都度公開しています(トップのメニューバーに「学校運営協議会」というボタンを設置していますので、よろしければ今までの協議につきまして目を通していただくと幸いです)。

というボタンを設置していますので、よろしければ今までの協議につきまして目を通していただくと幸いです)。

### わたし自身、学校運営協議会の委員の皆様との協議は毎回、委員の皆様にお会いできることを楽しみにしている

とともに、しっかりと準備を整えて臨んでいます。常に学校教育目標を念頭に置いた確かな考えをもって、提案やご説明を行わなければならないからです。学校が学校の理論だけで教育活動を進めていく時代は遠くに去りました。今、学校は、学校としての見識をしっかりともちつつ、それについてきちんと説明したり、柔軟に理念や方法を見直したりしていくことが求められています。

全国でも有数のまちづくりを誇る港北ニュータウンにある本校の地域は、自然にあふれ、公園が点在し、歩車分離の遊歩道が通る素晴らしい環境です。一方で、先日本校グラウンドで行われた、「ふれあいの丘連合祭」では、地域・保護者の方々が「この地域をつくり、愛している」というあたたかさ、強さを子どもたちに姿として示しておられることが強く心に残りました。そして、日頃は学年・学級の中で過ごす子どもたちが、自分の生きる基盤であるそれぞれの地域の方とともに活動する生き生きした姿がとても素敵で、新鮮に感じました。そして、「学校は、地域とともにある」と、改めて感じることができました。その意味でも、学校運営協議会制度は子どもたちの輝きを求めるわたしたちにとってかけがえのない組織だと思うのです。

そのような視点で、10月22日(土)に実施した運動会を思い返せば、あの、子どもたち一人ひとりのきらめくような輝きは、地域・保護者の方々に支えがあって初めて生まれたものだと思えます。ほんとうに、ありがとうございました。季節は冬へ向かいますが、運動会での子どもたちの輝きを胸に、いつも通りに、子どもたちの今までの積み重ねの上にさらに一つひとつ、確かなものを積み上げていきたいと思えます。

～ 川和東小学校 Create! 創造する子 ～ (運動会号)

プログラム



放送



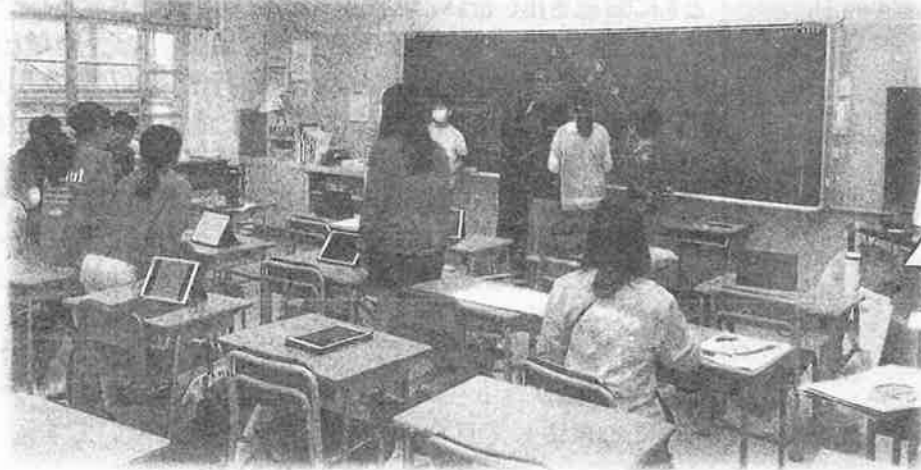
マスコット



ポスター・スローガン



運動会運営

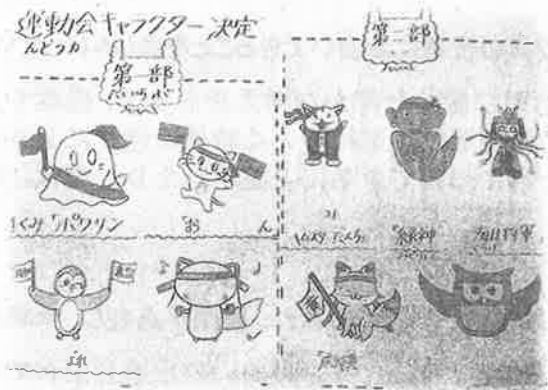


運動会スローガン  
「つなごう 心のバトン」

オリジナルフラッグ



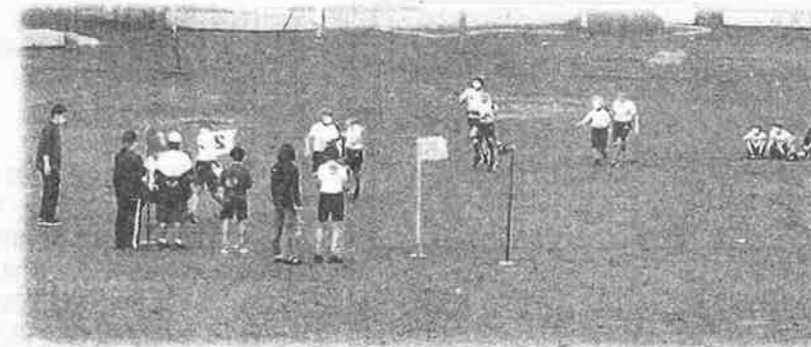
決勝審判



各色のキャラクターは  
募集&児童投票で決定!



応援団



採点



【新型コロナウイルス感染予防、  
感染拡大防止についてお願い】

- ・登校前に各家庭で検温してロイロノートによる健康観察を行い、児童本人や同居の方が体調不良（発熱、せき、倦怠感、息苦しさ、頭痛の症状等）の場合は登校を見合わせてください。
- ・児童が感染した場合、濃厚接触者となった場合、PCR検査を受ける場合や、同居家族がPCR検査を受ける場合は、学校まで連絡をお願いいたします。検査結果が判明するまでの間、当該児童の登校を控えて、家庭で健康観察をしていただくようよろしくお願いいたします。
- ・児童が濃厚接触者と特定された場合、PCR検査の結果が陰性でも一定期間登校ができません。詳しくは学校にお問い合わせください。

6年生がくすのきタイム（運動会係活動）で活躍しました。「運動会は一日にして成らず」6年生が学校を支えるパワーはすばらしく、1～5年生に受け継がれていく川和東小児童の心意気となっていくでしょう。





# 11月 川和東小学校の行事予定

日	曜	学校行事・教育活動	1年	2年	3年	4年	5年	6年
1	火	朝会 避難訓練 教育実習生(11月11日まで)	5	5	6	6	6	6
2	水	朝読書 よみかきせ1・4年	4	4	4	4	4	4
3	木	文化の日						
4	金	くすのきタイム(1・3・5・6年) ゆうゆうアンケート 委員会活動 4年社会科見学	5	5	5	6	6	6
5	土							
6	日							
7	月	避難訓練(予備) くすのきタイム(2・4年)	5	5	6	6	6	6
8	火	2年マリノス食育キャラバン 6年鎌倉見学 朝・食育	5	5	6	6	6	6
9	水	朝読書 2年マリノス食育キャラバン 1年遠足予備日(予備の場合、8日が4時間 9日が5時間)	4	5	5	5	5	5
10	木	全校5時間授業 学校納入金振替日	5	5	5	5	5	5
11	金	くすのきタイム クラブ活動	5	5	5	6	6	6
12	土							
13	日							
14	月	6年選挙フォーラム	5	5	6	6	6	6
15	火	なかよし遠足(給食あり・5時間授業)	5	5	5	5	5	5
16	水	朝読書 2の4・3の2のみ5時間授業 4時間授業	4	4	4	4	4	4
17	木	就学時健診 4時間授業	4	4	4	4	4	4
18	金	2の4・3の2のみ4時間授業 4年区音楽会	5	5	5	6	6	6
19	土							
20	日							
21	月	3年防災体験	5	5	6	6	6	6
22	火	個別級宿泊学習	5	5	6	6	6	6
23	水	勤労感謝の日 個別級宿泊学習						
24	木	個別級代休 代表委員会 学校保健委員会	5	5	5	6	6	6
25	金	クラブ活動	5	5	5	6	6	6
26	土	土曜参観(4時間給食あり) 川和中吹奏楽演奏会	4	4	4	4	4	4
27	日							
28	月	代休 学校納入金再振替日						
29	火	なかよし遠足予備日 5時間授業	5	5	5	5	5	5
30	水	朝読書 6年命の授業	4	5	5	5	5	5

## ○就学時健康診断のお知らせ

11月17日(木)に就学時健康診断を行います。それに伴いまして、給食終了後下校(13:00ごろ)となります。

## 【お知らせとお願い】

○学校納入金の準備をお願いします。

11月10日(木)が後期分の振替日です。

ご指定のゆうちょ銀行口座より引き落としとなりますので、残高不足とならないようにご準備をお願いいたします。

当日引き落としができなかった場合は、28日(月)が再振替日となります。なお、学校納入金のうち学年費については、年間計画を精査したことにより、当初予定していた後期金額を一部変更しています。今回の振替金額は次の通りです。

1年 5,170円 2年 5,370円  
3年 5,610円 4年 5,220円  
5年 7,040円 6年 6,900円  
個別支援級 2,260円

※PTA会費(1,800円)が含まれる場合の金額です。PTA会費は、各家庭の一番上のお子さんからの納入となります。

※転入児童の場合、この金額と異なることがありますので、別途お知らせいたします。

※別途児童1名につき別途10円の手数料がかかります。

## 【下校時刻のお知らせ】

4校時 下校時刻 13:15  
5校時 下校時刻 14:20  
6校時 下校時刻 15:05  
委員会 下校時刻 15:10  
クラブ 下校時刻 15:10  
(クラブの日 1~3年生は、14:05下校)

## 【12月 主な予定】

1日(木) 全校5時間授業  
2日(金) 委員会活動  
6日(火) 3年生5時間授業  
7日(水) 全校4時間授業  
9日(金) 全校5時間授業  
12日(月)~16日(金)  
校内作品展  
二者面談(希望制)  
全校4時間授業  
23日(金) 休み前朝会 給食終了  
全校5時間授業  
24日(土)~1月9日(月) 冬休み

※学年欄にある数字は授業時数です。

## 【作品展への出品募集のお知らせ】

12月12日(月)~16日(金)に行う校内作品展において、今年も地域や保護者の方の作品を展示したいと考えています。ぜひご応募ください。

作品申し込み締切日 11月30日(水)

申し込み・お問い合わせは 副校長まで 学校TEL番号 942-8130

## 【学校カウンセラー来校予定】

お子様の学習や生活の様子などで相談のある方は、学校までお電話でお申し込みください。

カウンセラーは高木 智恵

担当は児童支援専任 渡辺 聡と副校長です。

学校TEL番号 942-8130

来校予定 11月2日(水) 16日(水)