

# ほけんだより 4月

令和4年4月8日  
横浜市立帷子小学校  
保健室

ぴかぴかのランドセルを背負った、かわいい1年生47名が帷子小学校に仲間入りました。2年生から6年生は1学年進級し、期待に胸を膨らませていることと思います。お子さんのご入学、ご進級おめでとうございます。

今年度も、養護教諭は岡本睦です。帷子小学校の皆さんが、元気に学校生活を送ることができるよう、保健室からサポートしていきます。よろしくお願いたします。

## 各種健診日程

	5・6・7組	1年生	2年生	3年生	4年生	5年生	6年生
身体計測		4/14(木)	4/11(月)	4/11(月)	4/13(水)	4/13(水)	4/12(火)
聴力検査	4/14(木)	4/19(火)	4/15(金)	4/15(金)	4/18(月)	4/18(月)	希望者
視力検査		4/22(金)	4/22(金)	4/25(月)	4/25(月)	4/21(木)	4/21(木)
眼科検診	5/19(木) 9:00~						
耳鼻科検診	1,4年生	6/1(水)	希望者のみ 6/1(水)	6/1(水)	希望者のみ 6/1(水)		
歯科検診		6/9(木)			6/16(木)		
内科検診		6/20(水)			6/29(水)		
尿検査		一次: 5/13(金) 二次: 5/26(木) 8:50 回収					
心電図検査	1年生	6/10(金)	1年時未受診者、昨年度海外からの転入生のみ				

★内科検診では、背骨の状態や皮膚の状態を正確に診るために上半身の衣服を脱いで行います。また、上半身のみ下着は教室で脱ぎ、体育着の上に上着等を着て保健室まで移動します。お子様の健康状態の正確な把握のためにご理解、ご協力をお願いいたします。なお、脱衣や検査は一人ずつカーテンの中で、プライバシーに充分配慮して行います。

★学校の検診はあくまで「スクリーニング検査」というものです。

スクリーニング検査とは、病気や異常の疑いのある人を見付ける検査です。「受診のおすすめ」をもらって病院に行っても、「異常ありません」と言われることもあります。お子さまが元気に安心して学校生活を送るためにも、「受診のおすすめ」をもらったら一度受診してくださるようお願いいたします。



お世話になります！



内科	浅野医院	黒田 理佐先生
眼科	星川眼科	上田 佐野香先生
歯科	みねぎし歯科	嶺岸 克彦先生
耳鼻科	安藤耳鼻咽喉科	安藤 真姿子先生
薬剤師	グリーンピュア薬局	丸岡 沙織先生



## 保護者の方へ ~「災害救済給付制度」について~

「災害共済給付制度」とは、お子さんが学校の管理下でけがなどの災害に遭った際に、独立行政法人日本スポーツ振興センターに申請することで、保護者に給付金（災害共済給付）が支払われる制度です。

### ▲給付対象となる「学校の管理下」の範囲

授業（遠足、修学旅行など含む）、学校行事（部活動、林間学校など含む）、休み時間、登下校中など

### ▲給付対象となる「災害」の範囲

負傷（捻挫、骨折など）、疾病（食中毒、熱中症など）、障害（負傷や疾病で後遺症が残った場合）、死亡



負傷・疾病では、医療費総額が5,000円（本人負担1,500円）以上で給付対象となります。なお、申請には受診した医療機関での証明として「医療等の状況」が必要になります。より詳しい内容やご不明な点は学校、保健室までお問い合わせください。

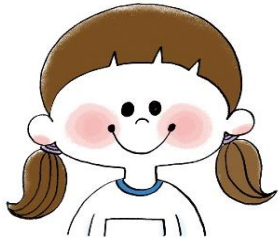


にゅうがく、<sup>しんきゅう</sup>進級おめでとうございます。<sup>あた</sup>新しい一年を、<sup>いちねん</sup>わくわくした<sup>きも</sup>気持ちでむかえていると思います。<sup>おも</sup>4月から「がんばろう!」とはりきっている人もたくさんいると思いますが、<sup>あた</sup>新しいクラスやお友達に<sup>ともだち</sup>ときどきしたり心配になったりしている人もいます。<sup>おも</sup>むりせず、ちょっとずつなれていきましょうね。

けんこうしんだん  
**健康診断があります**

<sup>がつ</sup>4月から<sup>がつ</sup>6月は、<sup>けんこうしんだん</sup>いろいろな健康診断があります。<sup>じゅんび</sup>準備を<sup>う</sup>しっかりして受けましょう。

がんかけんしん  
眼科検診



<sup>まえがみ</sup>前髪が目に<sup>め</sup>かからないよ  
<sup>かみがた</sup>うな髪型に<sup>し</sup>ましよう!

じびかけんしん  
耳鼻科検診



<sup>まえ</sup>前の日に  
<sup>みみ</sup>耳<sup>そうじ</sup>そうじを<sup>し</sup>ましよう!

しかけんしん  
歯科検診



<sup>あさ</sup>朝<sup>かならず</sup>かならず  
<sup>は</sup>歯を<sup>み</sup>みが<sup>ま</sup>ましよう!

ないかけんしん  
内科健診



<sup>まえ</sup>前の日はお風呂に入<sup>はい</sup>って<sup>からだ</sup>体を<sup>きれ</sup>きれいに<sup>し</sup>ましよう!  
<sup>ないかけんしん</sup>内科健診では心<sup>しん</sup>ぞうの音<sup>おと</sup>を<sup>き</sup>聞きます。  
<sup>けんさ</sup>検査の前<sup>まえ</sup>に走<sup>はし</sup>ると心<sup>しん</sup>ぞうが<sup>ど</sup>ときどき<sup>す</sup>するので<sup>やめ</sup>やめよう!

がっこうい せんせい  
学校医の先生には



**きちんとあいさつを**

**保健室でできること◎**

◎ケガの<sup>きゅうきゅうしち</sup>救急処置



◎具合<sup>くあい</sup>が悪い<sup>わる</sup>時の<sup>とき</sup>一時<sup>いちじ</sup>休養

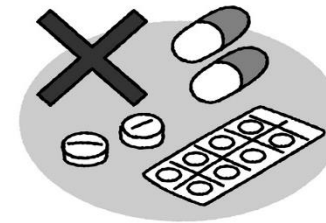


◎心配<sup>しんぱい</sup>事<sup>こと</sup>や<sup>なや</sup>悩み<sup>なや</sup>等<sup>など</sup>の<sup>そうだん</sup>相談



**できないこと✖**

◎体<sup>からだ</sup>や<sup>けんこう</sup>健康<sup>まな</sup>について<sup>まな</sup>学ぶ



✖お薬<sup>くすり</sup>は<sup>だ</sup>だせ<sup>ま</sup>せん



✖<sup>けいぞく</sup>継続<sup>て</sup>した<sup>て</sup>手当<sup>て</sup>は<sup>だ</sup>でき<sup>ま</sup>せん

◆<sup>みぎ</sup>右<sup>え</sup>の<sup>ひだり</sup>絵<sup>え</sup>と<sup>ひだり</sup>左<sup>え</sup>の<sup>え</sup>絵<sup>え</sup>で、<sup>ちがう</sup>ちがう<sup>ところ</sup>ところ<sup>が</sup>が<sup>7</sup>7<sup>こ</sup>こ<sup>あ</sup>あり<sup>ま</sup>す。<sup>さが</sup>さが<sup>し</sup>て<sup>み</sup>まよう!

**新年度<sup>しんねんど</sup>も<sup>げんき</sup>元気なあいさつで  
スタートしよう**



**新年度<sup>しんねんど</sup>も<sup>げんき</sup>元気なあいさつで  
スタートしよう**

