

柏尾小学校 郷土資料室

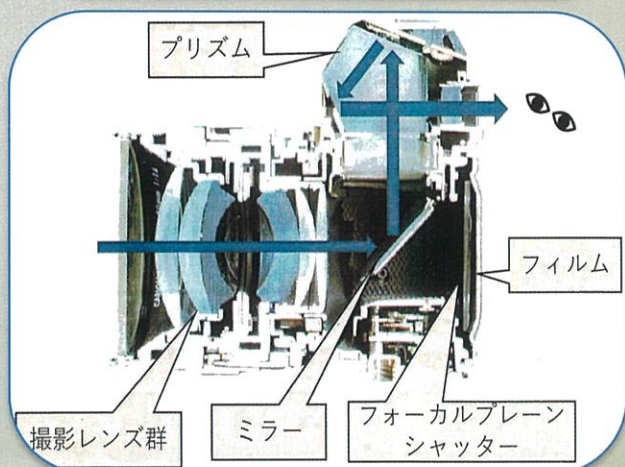
第1回特別展

「カメラの仕組みと歴史」

開催期間：2022年1月8日～6月

各月 第1土曜日10:00～12:00

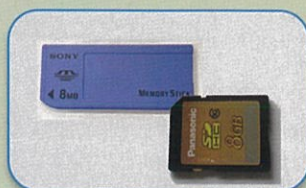
仕組み



光の進路



フィルム



記録メディア

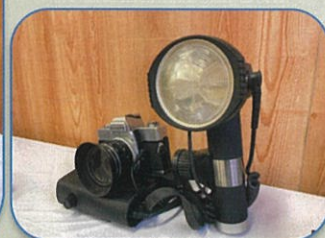
歴史



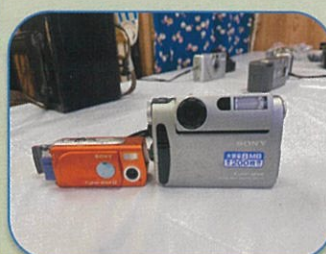
写真屋さんのカメラ



二眼レフ



一眼レフ



初期のデジカメ



携帯電話

主催：郷土資料室運営委員会

所在地：横浜市戸塚区柏尾町1317

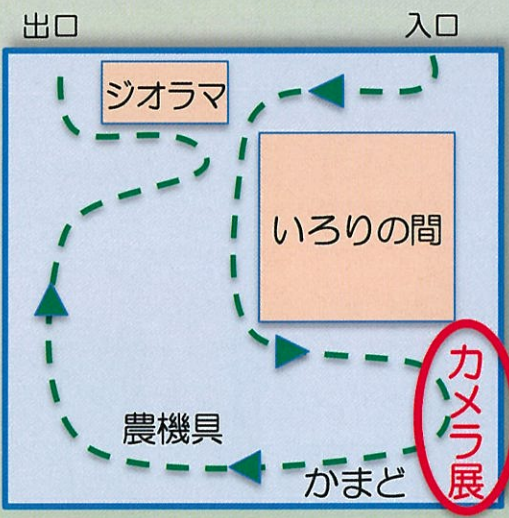
柏尾小学校 C棟 (コミュニティハウス2階)



柏尾地域のジオラマ
昭和20年(1945)頃の
柏尾・上柏尾を
再現しました。
歴史に残る建物や
場所について、
今はどうなって
いるかな？

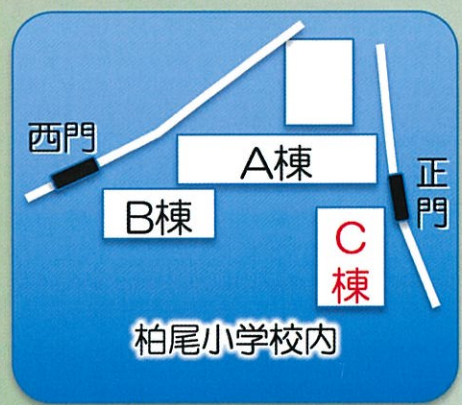
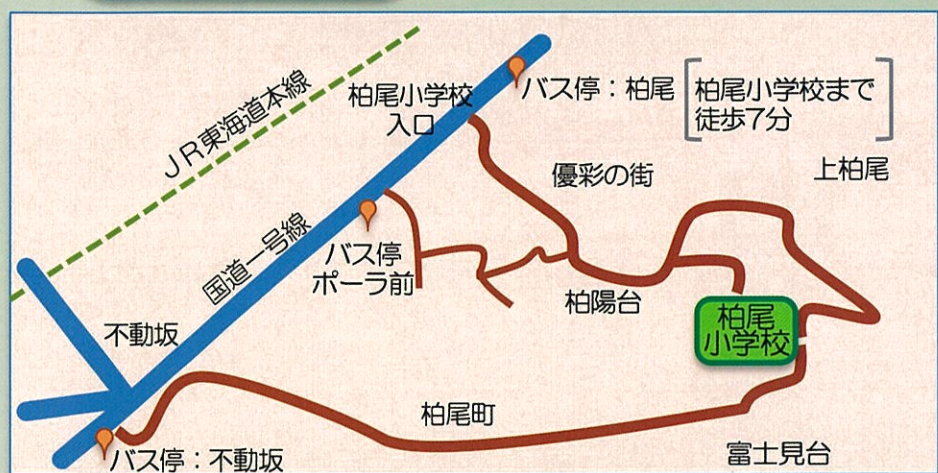
米づくり
昔のお米づくりに
使われていた
道具を展示して
います。
道具が何に使われ、
どんな仕組みか
観察してみよう。

展示案内図



いろいろの間
家族が集まる
ところには、
食事や暖をとる
道具がありました。
衣食住について、
今との違いを
探してみよう。

第1回特別展
カメラの仕組みと歴史
見たものを記録する
ことができるカメラ。
どんな仕組みになっ
ているのでしょうか？
いままでにどんな
カメラがあったかな？



柏尾小学校 C棟(コミュニティハウス2階)