

令和5年度 上矢部小学校 学校説明会

「大地に根をはり 共に伸びよう 天までとどけ」を目指して

～わたしもぼくも みんないい 一人ひとりのよさや可能性を引き出す教育を推進します～

【知】すすんで学ぶ子 【徳】認め合う子 【体】たくましい子
【公】あいさつする子 【開】チャレンジ上矢部



令和5年 5月

令和5年度 学校経営方針 取組目標

人は人とのかかわり合いの中で育つ！つながりを大切に

① 「学びの場・学びのつながり」

- ・日々の授業を通して児童同士、教師と児童との信頼関係を築く。
- ・教科分担・専科制を可能な限り取り入れ全教職員で、粘り強く児童の学力向上にむけた指導・支援にあたる。
- ・相手と目的を意識した言語活動を高めるため授業研究や職員の研修会を実施する。

② 「集団生活の場・人とのつながり」

- ・たてわり活動や音楽朝会に向けた取組、児童会活動・異学年交流などを通して、多くの人とふれあい子どもたちの自尊感情を高める。
- ・児童理解、未然防止・早期発見、いじめ防止へ取組。
- ・ふわふわ言葉や「ありがとう」を大切に互いのよさや違いを認め合える人権感覚を育てる。

③ 「地域社会の一員・まちとのつながり」

- ・交通安全教育への取組
- ・まち（家庭、地域）の人と関わりながら自己の成長につながる教育を取り組む。
- ・9年間を見通し小中一貫教育を推進する。

① 「学びのつながり」・・・学校は学びの場

日々の授業を通して「言葉」を大切に主体的で学ぶ楽しさを実感できる授業づくりの研究・推進

- ・ より多くの教員による児童理解を基本とした教科指導に取り組む
- ・ 子ども同士のかかわりを大切にしたい授業づくり



学びつづける集団に！ 子どもと共に学ぶ教職員

- ・「道徳」の授業を中心に校内研究の充実を図ります



② 「人とのつながり」・・・集団生活の場

○児童会活動「スマイル上矢部」
たてわり班活動（異学年交流）
ペア学年クラブなどでの活動を大切に



- あいさつ運動
- 上矢部小のやくそく
- いじめ防止への取組
早期発見・未然防止

定期的なアンケート



- ・ 人権週間の取組

③「まちとのつながり」 ・社会に開かれた教育活動

交通安全教育

- ▶ 黄色い帽子の着用
- ▶ 長期休業明けの集団登校
- ▶ 登下校指導
- ▶ 交通安全教室
- ▶ 校外委員・保護者・地域の方による見守り



- ・まち（家庭・地域）の人々と関わりながら自己の成長につながる教育に取り組む

阿久和川美化活動

上矢部水辺愛護会のみなさんと

○毎月第4日曜日9：00～10：00

阿久和川周辺の清掃、美化活動

（上矢部水辺愛護会（地域の方）、周辺企業、児童、保護者、教職員が参加



阿久和川から学ぶ

生き物調査

ボート遊び

AQUAフェスタ

タケノコほり体験
出前授業 など



皆様のあたたかい励ましの声をたくさんいただき感謝しています。
その他の取り組みとして・・・

- ・ **あいさつ**については、小中ブロックでの重点取組です。あいさつの機会を大切に
して、身に付くようにご家庭でもご協力をお願いします。
- ・ **ICT活用**については**GIGAスクール構想**に伴い、近年の変化は大きいです。発信の
ツールも様々あり、目的に応じて使い分けていけるように心がけていきます。**情報
モラル**については必要度・緊急度に合わせて**情報発信に努めます**。
ご家庭での協力は欠かせませんので引き続きのご協力をお願いします。
日々の授業においても一人一台の端末利用可能やICT機器を効果的に使うことが
できるように模索しながら、進めていきます。
- ・ **SDGsの視点**を取り入れながら、人とつながり、まちとつながり、持続可能な活
動に取り組んでいきます。

・ **授業時数の余剰を減らし、授業の質の向上を目指し、持続可能な学校、教職員の
働き方改革を進めていきます。**

引き続きの基本的な感染症予防を行います。 PTAの皆様の活動に感謝です。

令和5年度 1年間の主な予定

前期（1期）：4月～7月 仲間づくり 学年・学級づくり

- ・ 4月7日 着任式・始業式・入学式
- ・ 給食開始 1年生をむかえる会・委員会 クラブ活動開始
- ・ 4月14日 授業参観・懇談会 引き取り訓練
- ・ 5月1日～ 地域・家庭訪問
- ・ 5月12日 PTA総会・学校説明会
- 5月24, 25日 4年野島宿泊 29, 30日 6年日光修学旅行
- ・ 6月7・8日 5年愛川宿泊体験学習
プール開き～水泳学習開始 スピーチコンテスト（6年）
- 6月24日 土曜参観
- ・ 7月 個人面談 ・ 7月21日～夏季休業



令和5年度 1年間の主な予定

前期・後期（Ⅱ期）：9月～12月 豊かな学校生活

- ・ 8月28日 授業再開
- ・ 9月1日 総合防災訓練
- ・ 9月22日 前期末懇談会
- ・ 10月6日 前期終業式
- ・ 10月10日 後期始業式
- ・ 10月28日 運動会
- ・ 11月2日 児童生徒交流日（6年）部活体験
- ・ 11月6日 就学時健診 17日 授業参観
- ・ 11月29日～個人面談
- ・ 12月5日～ 人権週間 26日～冬季休業

遠足・校外学習

区音楽会3年

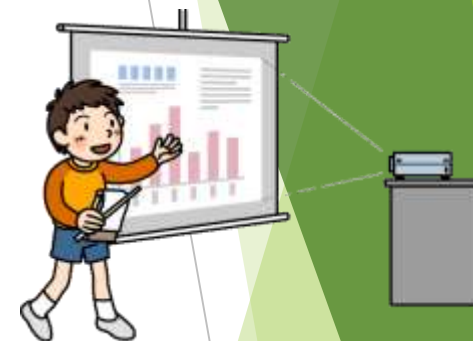


令和5年度 1年間の主な予定

後期（Ⅲ期）：1月～3月 学年のまとめ 進級に向けて

- ・ 1月9日 授業再開
- ・ 1月19日 授業参観
- ・ 2月5日 新入生保護者説明会
- ・ 2月16日 懇談会・学校説明報告会

- ・ 3月1日 6年生ありがとうの会
- ・ 3月19日 卒業おめでとうの会
- ・ 3月25日 修了式・離任式



卒業証書授与式



ありがとうございました。
今後とも上矢部小学校をよろしくおねがいします！

