

第2回上菅田笹の丘小学校保護者説明会

開催日時 令和4年11月15日 16:00～
 場所 上菅田笹の丘小学校 体育館

問い合わせ先 発注担当 教育委員会事務局教育施設課
 担当 齋藤・河邊 671-3298
 工事担当 建築局学校整備課
 担当 竹内・渡部 671-2969

次の事項についてご説明します。

- 1 工事遅延の経緯
- 2 杭・基礎の詳細工程
- 3 全体工程表（変更後）
- 4 工事写真
- 5 近隣への説明について

1 工事遅延の経緯

年月日	内容
令和3年9月29日	建替工事契約
令和3年10月20日	建替工事説明会
令和3年12月24日	杭工事着手
令和4年1月11日	No. 37の削孔（杭を入れる穴を掘ること）時に、孔壁（穴の側面）が崩れる事象が発生したが、杭工事は完了。（右図面参照）
令和4年1月12日	No. 24の削孔を鉛直に掘削することができず、杭工事を中断した。（右図面参照） No. 37、No. 24はどちらも解体した旧校舎の南棟の既存杭を撤去した場所に近接していたため、同じ状況の杭工事を中断し、他の場所の杭工事を継続した。
令和4年1月24日	No. 81の削孔を鉛直に掘削することができず、杭工事を中断した。（右図面参照） この場所は、旧校舎の北棟の既存杭を撤去していない場所だったため、既存杭を撤去していない場所においても、既存杭が近接する場所は杭工事に影響があると判断し、旧校舎の南棟下と北棟下の杭33本について、工事を保留した。
令和4年2月3日	建築局と設計事務所等は未施工33本の杭工事をどのように行うか検討開始
令和4年2月18日	杭工事を中断（杭133本のうち、100本を完了、33本が未施工）
令和4年3月下旬	建築局と設計事務所等は未施工33本の杭工事の方法を決定。この時点で建築局は当初の工期内で完成できないことを判断した。杭工事がどれぐらい延びるか検討開始
令和4年3月28日	建築局から教育委員会事務局へ工事遅延を報告（延期期間は精査中）
令和4年4月7日	杭撤去部周辺の地盤改良（地盤を固くする工事）、杭位置及び基礎変更等詳細を決定
令和4年4月11日	地盤改良工事開始
令和4年6月9日	建築局が施工会社に工事完了日（建物引き渡し日 以下同じ）（10/23）を最終確認
令和4年6月13日	建築局から教育委員会事務局へ工事完了日（令和5年10月23日）を報告
令和4年6月14日	学校長に工事遅延について報告。
令和4年6月16日	杭工事再開
令和4年7月1日	学校長と教育委員会事務局が新校舎登校時期及び保護者説明会等について相談
令和4年7月15日	杭工事完了
令和4年7月22日	学校長が児童に移転延期を説明。保護者に説明資料配布
令和4年7月29日	保護者向けの説明会を実施

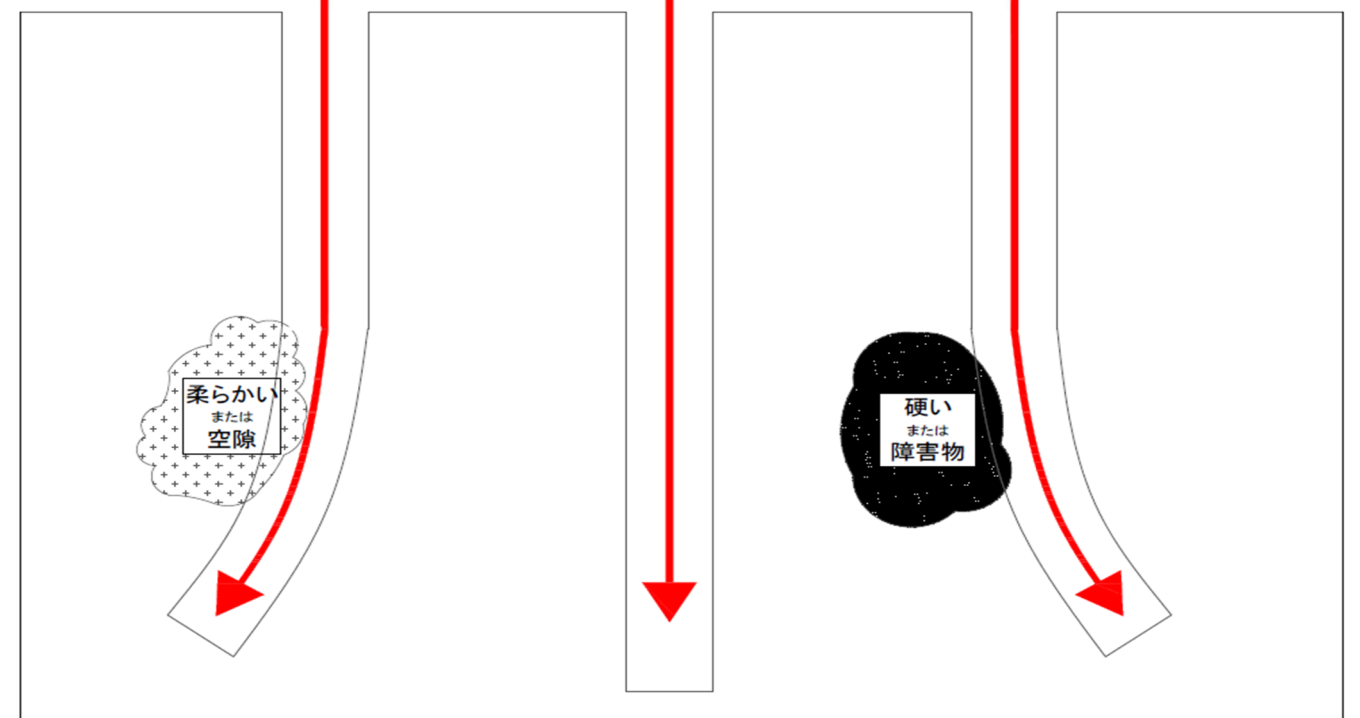


杭削孔時の曲がりについて

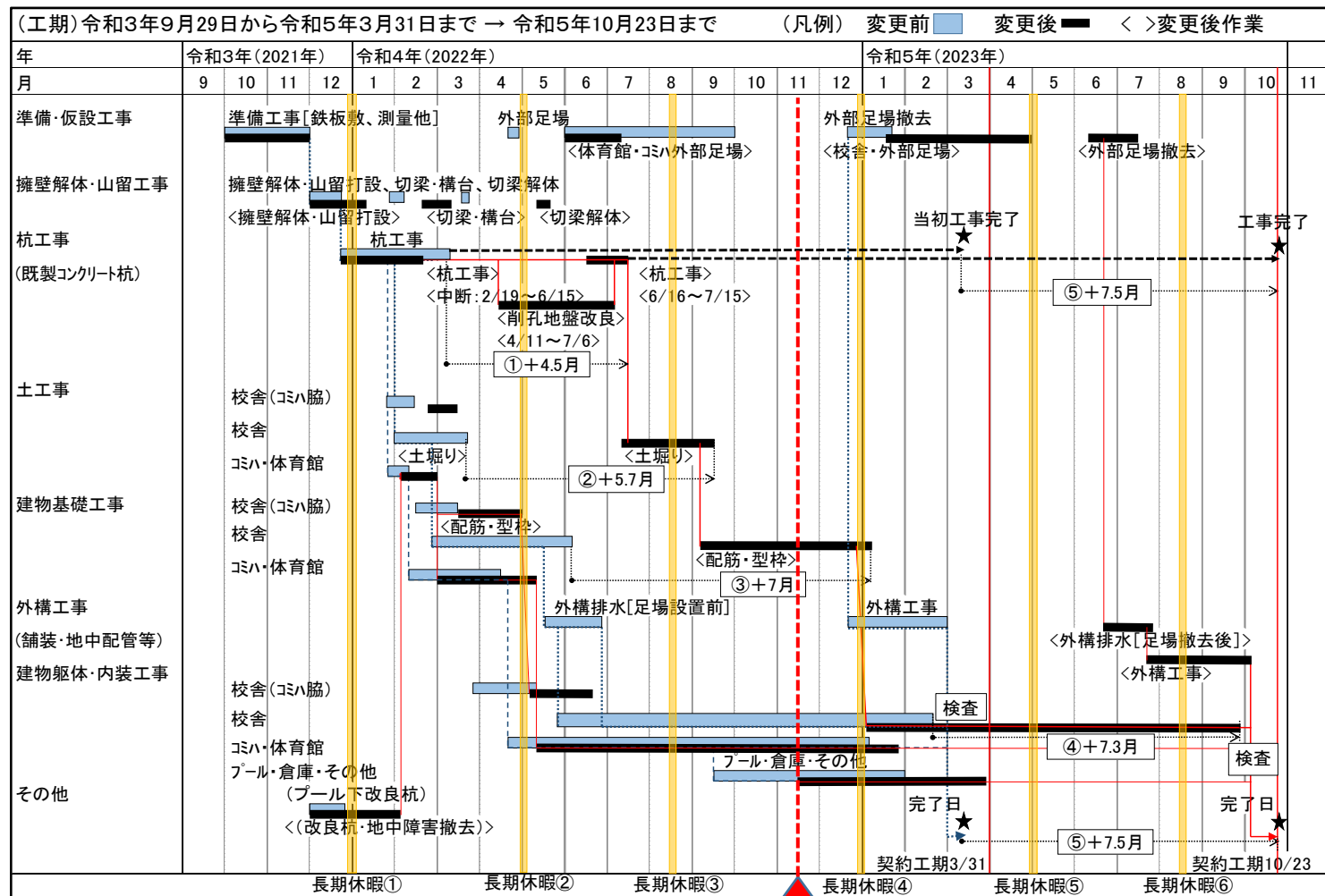
地中に極端に柔らかい部分や空隙が存在すると、掘削機（ドリルやスクリー）は、その方向に曲がる傾向がある。

障害要因がない場合

地中に極端に硬い部分や障害物が存在すると、掘削機（ドリルやスクリー）は、その反対方向に曲がる傾向がある。



2 杭・基礎の詳細工程



《 7.5ヶ月工事遅延の説明 》

- ①杭工事の中断～対策検討～地盤改良～杭工事完了に伴い工事が遅延しました。
(当初の杭工事完了より4.5ヶ月の遅延)
※工事再開後の杭工事期間が当初工程の残工事分より長くなっているのは、地盤改良で固くなった地盤の穴掘り作業となるためです。
- ②基礎が大きくなったことで土を掘る範囲が広がったため、土工事の期間が長くなりました。また、当初は杭工事と並行して土工事を計画していましたが、南側と中央の杭工事が後になったため、杭工事用重機と土工事用重機やダンプの同時配置が難しく、杭工事完了後の土工事となったため土工事完了が遅延します。
(当初の土工事完了より5.7ヶ月の遅延)
- ③杭の位置を変更したことにより、基礎が大きくなり、形状も変形したことで、基礎の中の鉄筋量が増え、形状も複雑になり、鉄筋工事の作業期間が長くなりました。また、敷地中央の土工事範囲が広がったことで、土工事と鉄筋・型枠工事との並行作業が短くなり基礎工事完了が遅延します。
(当初の基礎工事完了より7ヶ月の遅延)
- ④工事期間中の長期休暇が当初4回から6回に増えるため校舎棟の完了が遅延します。
(当初の校舎棟完了より7.2ヶ月の遅延)
- ⑤当初、短い春休み期間中に引越しを完了しなければならないため、契約工期中の引越し作業開始を計画していましたが、建物の引き渡し日を明確にするため、引っ越し作業は契約工期より後にしています。
(当初の工事完了より7.5ヶ月の遅延)

※見直し工程では、建物完成後の検査期間と引越し作業は重複しないため、検査期間を短縮しています。

◇工事完了後、机椅子等の備品搬入や給食提供準備を行います。

3 全体工程表 (変更後【R4年7月以降】)

年	令和4年(2022年)						令和5年(2023年)									
	7	8	9	10	11	12	1	2	3	4	5	6	7	8	9	10
掘削工事	■															
建物基礎工事	■						■									
建物躯体工事	■											■	■	■		
建物内装工事	■											■	■	■		
外構排水	■											■	■	■		
外構(舗装・フェンス)	■											■	■	■		
	休						休					休	休	休	検査	

全景 (11月4日) (左から) 体育館・コミュニティハウス棟・校舎棟



校舎南棟 (11月6日) 基礎工事



校舎南棟 (11月9日) 1階床型枠工事



体育館棟 (11月6日) 屋根鉄骨工事



コミュニティハウス棟 (11月9日) 躯体完成



コミュニティハウス棟 (11月8日) 内装工事



5 近隣への説明について

- 令和4年7月22日 上菅田笹の丘小学校 (旧笹山小学校) 周辺にお詫び配布 (投函)
- 令和4年8月8日 工事協議会※実施周辺自治会に資料配布決定
- ※ (工事協議会) 上菅田笹の丘小学校近隣自治会及び横浜市・工事関係者で構成
- 令和4年8月25日 周辺自治会 (保土ヶ谷区・旭区) 各会長へ資料郵送及び回覧依頼