

上菅田笹の丘小学校建替工事 9月の施工状況

上菅田笹の丘小学校の児童の皆様、保護者の皆様、地域の皆様、このたびは、新校舎の建設が大幅に遅れてしまったことを心から深くお詫び申し上げます。

9月は雨の日が多くありましたが、気温が下がったこともあり、令和5年10月23日の完成に向けて、工事は日々進められています。

1 今月の主な工事

【校舎棟】基礎の鉄筋工事、基礎の型枠工事

【コミュニティハウス棟】屋上の鉄筋工事、型枠工事

【体育館棟】鉄骨工事、舞台、競技場の足場設置と鉄筋工事、型枠工事

※電気、空調、給排水の各設備工事は、各建物に配管を通す貫通穴設置の工事中です。

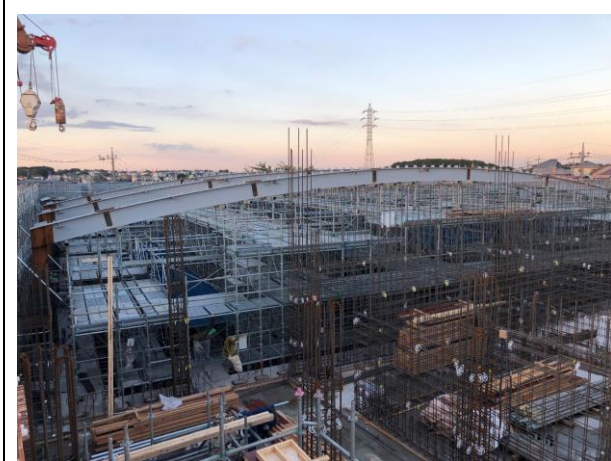
2 工事写真（令和4年9月撮影）



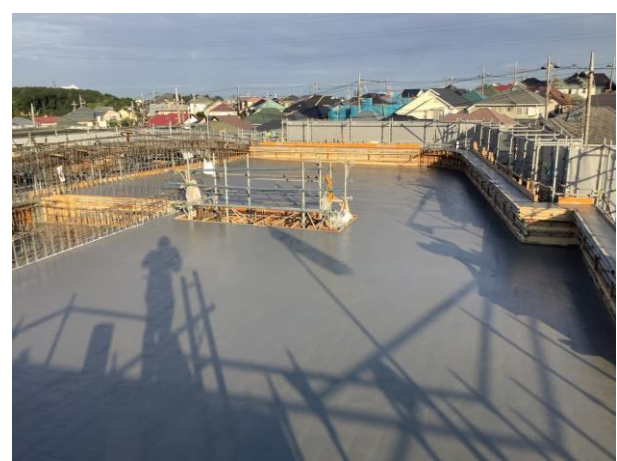
【校舎棟】土工事完了



【校舎棟】基礎：鉄筋・型枠工事



【体育館棟】鉄骨・鉄筋・型枠工事



【コミハ棟】屋上：鉄筋・型枠工事

3 10月の工事予定

【校舎棟】基礎の鉄筋工事、基礎の型枠工事

【コミュニティハウス棟】屋上の防水工事

【体育館棟】舞台、競技場の鉄筋工事、型枠工事

※電気設備、空調設備、衛生設備の工事は、各建物に配管を通す貫通穴の取り付け工事