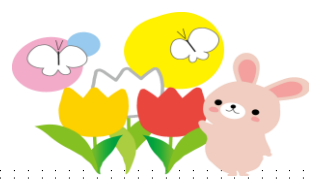


チューリップ たのしみだね

令和3年1月29日
横浜市立上菅田笹の丘小学校
第1学年 学年だより



2021年がスタートしてはや1か月が経ちました。1月に緊急事態宣言が再発令され、今まで以上に衛生意識を高めているところです。特に給食時は黙って静かに食べる「黙食」を行っております。

連日厳しい寒さが続いておりますが、子どもたちは毎日元気に登校しています。ご家庭におかれましては、日々の検温等、お子さんの健康管理に細心の注意を払ってくださり、誠にありがとうございます。

子どもたちは、年末から少しずつ書写の準備をしてきました。黙って集中し、お手本を真剣に見つめ、大きくのびのびと書きあげる姿に大きな成長を感じました。2年生に向けて、まとめの時期に入りました。引き続き本校の教育活動にご理解、ご協力のほど、よろしくお願いいたします。

2月の行事予定

月	火	水	木	金
1 ペア学年交流 1・3くみ	2 朝会（目標） スクールカウンセラ ー（AM）	3 ペア学年交流 2・4・5くみ	4 集会（クラブ発表）	5
8	9 朝会 スクールカウンセラ ー（AM）	10	11 建国記念の日	12 4時間授業 13時35下校 （新一年生 保護者説明会のため）
15 食育の日	16 朝会 授業参観①	17 スクールカウンセラ ー（全日） 授業参観②	18 授業参観③	19 授業参観④
22 朝会	23 天皇誕生日	24 授業参観⑤	25 読み聞かせ	26 教室カーテン洗濯 引き渡し

2月の学習予定

教科	おもな学習内容	準備するものなど
こくご	○ききたいな ともだちのはなし ○たぬきの糸車 ○かたかなのかたち ○ことばを見つけよう ○どうぶつの赤ちゃん ○これはなんでしょう	
さんすう	○たしざん ひきざん ○かたちづくり	
せいかつ	○ふゆとなかよし（むかしあそび） ○おおきなあれ わたしのはな	
おんがく	○きょくのながれ ○うたでまねっこ	・鍵盤ハーモニカのふき口 ・ふき口用ハンカチ
すこう	○のってみたいないきたいな（クレパス画） ○いっしょにおさんぽ	・ねんどへら （粘土は学校で購入済です。）
たいいく	○リズムあそび ○ボールけりゲーム ○なわとび	・体育着、赤白帽子、 防寒用トレーナー なわとび
どうとく	○ともだちをおもう心 ○思いやりの心 ○たった一つの命 ○正直で素直な心	
がいこくご	○How many? 数字クイズ大会をしよう	

お知らせとお願い

☆2月12日（金）は4時間授業 13時35分 下校です。
来年度の新一年生入学説明会のため一年生は早く帰りますので、ご承知おきください。

☆授業参観

緊急事態宣言が解除された場合に、状況を見ながら可能ならば参観日時等を分散して授業参観を行う予定です。学年や出席番号で日時等が異なりますので、後日配付されるプリントで確認をお願いいたします。

☆年度末の教室カーテンの洗濯のご協力のお願い

教室のカーテン洗濯のご協力をお願いしたいとPTA学校保健委員さんからお話がありました。ご協力いただける方は担任まで直接連絡帳等にご書いていただくか、授業参観のときに教室前の名簿のカーテン洗濯欄にご記入をお願いいたします。

2月26日（金）にお子さんを通じて受け渡し、回収（3月1日）します。