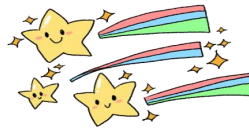


# きらり



横浜市立上菅田笹の丘小学校  
第2学年 学年だより  
令和2年10月30日

木々の葉が美しく色づき、すっかり秋めいてきました。

先日の運動会では、短い時間ではありましたが、どの子ども練習の成果を発揮し、楽しみながら伸び伸びと運動する姿が見られました。保護者の皆様にご来校いただきましてありがとうございました。2年生も折り返し地点を過ぎ、大きく成長する時期です。生活面でも学習面でも、実り多い秋となるように支援していきます。

一日の気温差が大きく、体調を崩しやすい時期でもあります。引き続きご家庭での体調管理をよろしくお願いいたします。

## 11月よこり

月	火	水	木	金
2 朝会(目標) 短縄チャレンジ開始 (~11/30)	3 文化の日	4	5 集会(2・4年)	6
読書週間				
9 テレビ放送 (けがの予防)	10 朝会 不審者対応訓練	11 航空写真撮影	12 スクールカウンセラー (午前)	13 遠足 『新江ノ島水族館』
読書週間・けが予防週間				
16	17 図書委員会 読み聞かせ	18 スクールカウンセラー (午前・午後)	19 就学時健診のため、 短縮4校時 13:00下校	20 食育の日
23 勤労感謝の日	24 朝会(音楽) 航空写真予備日①	25	26 全校集会	27 航空写真予備日②
保土ヶ谷区巡回作品展 ~ 30日				
30 保土ヶ谷区巡回作品展	12/1 朝会(音楽2年)	12/2 テレビ放送 (学校保健委員会)	12/3	12/4



# 11月の学習予定



教科	学習内容	持ち物
国語	○お手紙 ○かん字の読み方 ○そうだんにのってください ○馬のおもちやの作り方 ○おもちやの作り方をせつめいしよう	
算数	○新しい計算を考えよう かけ算(1) ○九九をつくろう かけ算(2)	九九カード
生かつ	○まちをたんけん大はっけん秋～冬 ○あそんで ためして くふうして ○ぐんぐんそだて	探検バッグ・水筒・タオル (下記参照)
音楽	○ジェットコースター ○ゆかいな時計	鍵盤ハーモニカ 吹き口
ずこう	○うつして 見つけて	図工用ぞうきん・図エマット (教科書 34～35 ページ参照)
体いく	○跳び箱を使った運動遊び ○走の運動遊び ○跳の運動遊び	体育着の上に着るトレーナー (フードやチャック、ひも、 ボタンのない安全なもの)
どうとく	○「あいさつ」っていいな ○森のともだち	○いま、ぼくにできること ○おれたものさし
外国語	○I want～. わたしのすきなもの	



## お知らせとお願い



☆13日(金)は新江ノ島水族館へ遠足に行きます。詳細につきましては、10月16日に配布しましたお知らせでご確認ください。学校集合時刻は8:10です。遅れることのないようお願いいたします。

☆19日(木)は、就学時健診のため、給食後、13:00下校となります。

### ☆生活科「あそんで ためして くふうして」について

・空き容器などの身の回りにあるものを使用します。教科書 P.62～P.79を参照していただき、準備をお願いします。持ってくる日については、おたよりノートでお知らせします。

(例：空き箱、ラップやトイレトペーパーの芯、牛乳パック、プリンなどのカップ、卵パック、ペットボトルなど)