

上小ホームワークのポイント

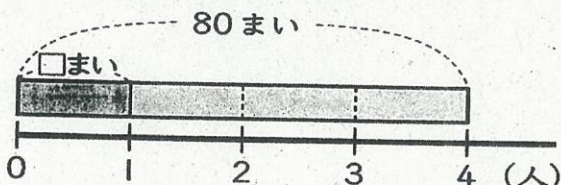
1

80まいの色紙を、4人で同じ数ずつ分けます。
1人分は何まいになりますか。

① 式を書きましょう。

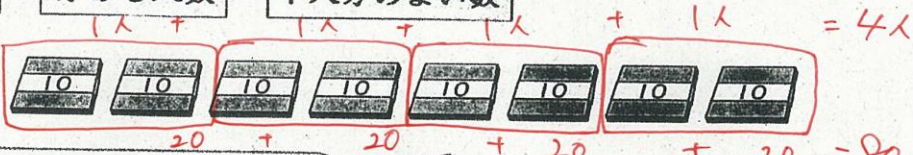
(式)

$$80 \div 4 = 20$$

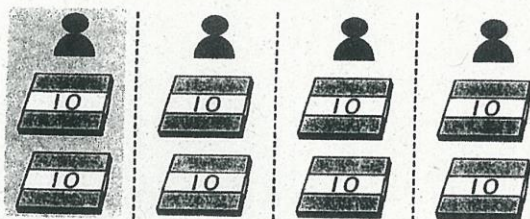


全部のまい数 ÷ 分ける人数 = 1人分のまい数

計算のしかたを説明しよう。



10まいのたば8たばを、4人で同じ数ずつ分ければよいから…。

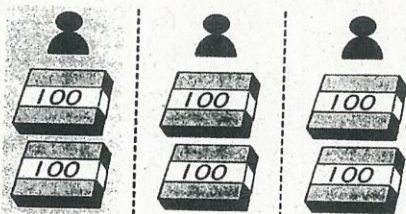


$$\begin{array}{r} 8 \div 4 = 2 \\ \times 10 \quad \left(\begin{array}{l} 80 \div 4 = 20 \end{array} \right) \times 10 \end{array}$$

わられる数が10倍になると、商も…。

③ 下の図を見て、 $600 \div 3$ の計算のしかたを説明しましょう。

100まいのたば6たばを、3人で同じ数ずつ分ければよいから…。



$$\begin{array}{r} 6 \div 3 = 2 \\ \times 100 \quad \left(\begin{array}{l} 600 \div 3 = 200 \end{array} \right) \times 100 \end{array}$$

80 ÷ 4や600 ÷ 3のようなわり算は、10や100をもとにして考えれば、商を求められるね。



計算ぐんぐん⑪ 何十、何百のわり算をしましょう。

なぞなぞ⑥の答え おじいちゃんとする球技ってなあに？

→ ソフトボール (祖父とボールだから)