

上小ホームワークのポイント

4年「上小 Homework」5月19日 No.33

名前	保護者	担任
----	-----	----

**問題** リオデジャネイロの1年間の気温の<sup>か</sup>変わり方を、折れ線<sup>おれせん</sup>グラフに表  
 しましょう。

1年間の気温の変わり方(リオデジャネイロ)

月	1	2	3	4	5	6	7	8	9	10	11	12
気温(度)	27	27	26	25	23	22	21	22	22	23	25	25

折れ線グラフのかき方を調べよう。



折れ線グラフのかき方

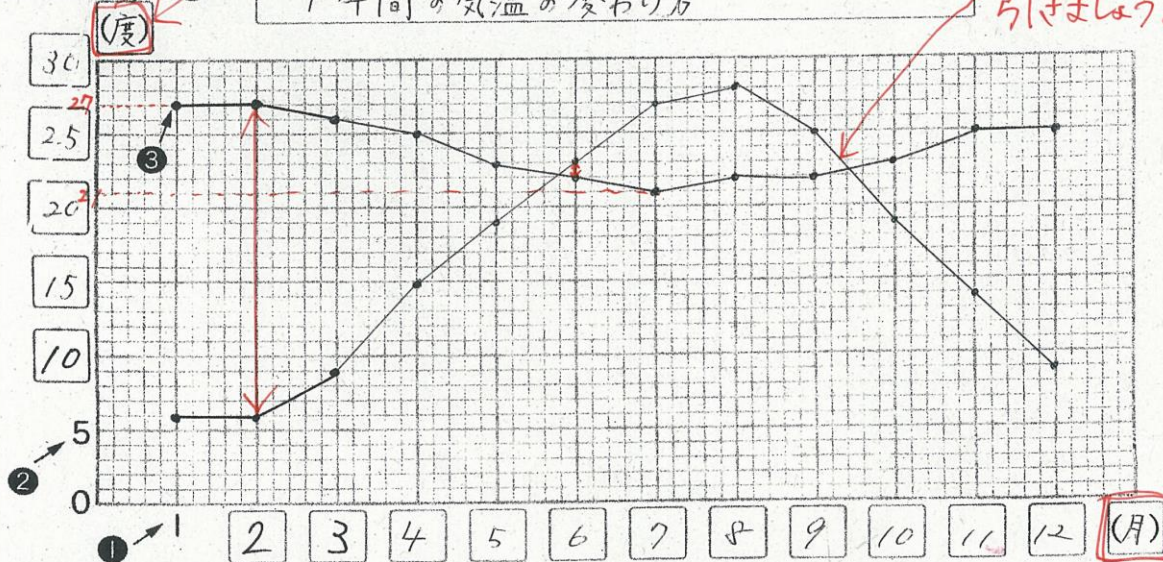


- 横のじくに「月」をとり、同じ間をあけて書く。単位も書く。
- たてのじくに「気温」をとり、いちばん高い気温が表せるようにメモリのつけ方を考え、メモリが表す数を書く。単位も書く。
- それぞれの月の気温を表すところに点をうち、点を直線で結ぶ。
- 表題を書く。

表題は先に書いてもいいよ。

グラフを完成させよう

1年間の気温の変わり方





①日本の都道府県は、全部でいくつありますか。

( 47 ) 都道府県

②日本の都道府県で「都」「道」「府」「県」は、それぞれいくつありますか。

**東京都**

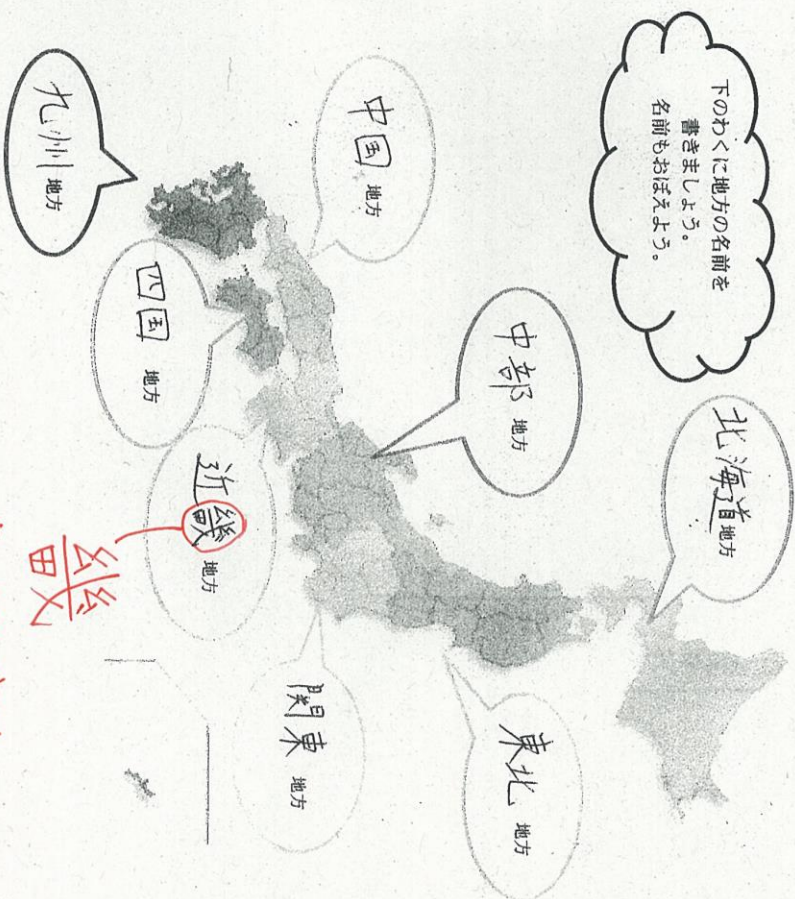
**北海道**

「都」( / ) つ 「道」( / ) つ

「府」( 2 ) つ 「県」( 43 ) つ

③日本は **大** **阪** **府** **京** **都** **府** の地方に分かれています。

下のわくに地方の名前を書きましょう。  
名前もおぼえよう。



漢字を書きかきこめて。

① 北海道

④ 宮城

⑦ 福島

⑩ 群馬

② 青森

⑤ 秋田

⑧ 茨城

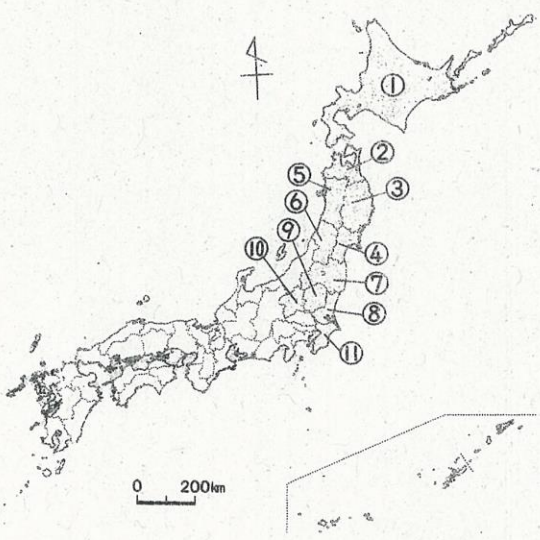
⑪ 千葉

③ 岩手

⑥ 山形

⑨ 栃木

⑧ 茨城



なぞなぞ③の答え たぬきの宝箱は、どんな箱？

→ からばこ (「た」ぬきの「たからばこ」 だから 「からばこ」)