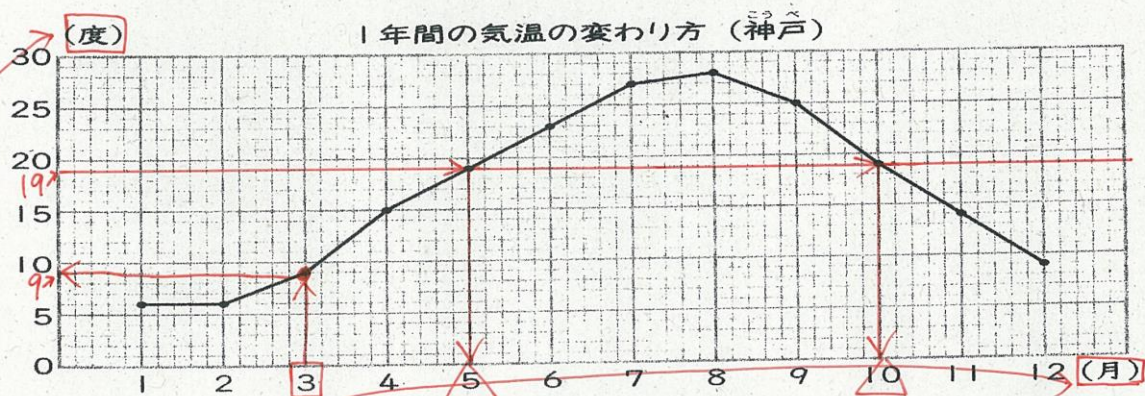


上小ホームワークのポイント

4年「上小 Homework」5月18日 No. 32

名前	保護者	担任
----	-----	----

下のグラフを見て、①～⑤の問題を考えましょう。



- ① 横のじくは、何を表していますか。  
また、たてのじくは、何を表していますか。
- ② たてのじくの1めもりは、何度を表していますか。
- ③ 3月の気温は、何度ですか。
- ④ 気温が19度なのは、何月と何月ですか。
- ⑤ 上の折れ線グラフでは、ぼうグラフのように、気温が高い順に月をならべかえてよいでしょうか。

【下に答えを書きましょう】

①横のじく ( 月 ) たてのじく ( 気温 )

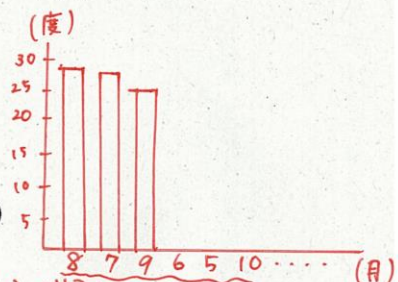
② ( / 度 )

③ ( 9 度 )

④ ( 5 月 ) と ( 10 月 )

⑤ ( よくない )

気温が高い順にならべると  
月ごとの変化が分からないから



(1月、2月の順にならばい)

漢字の組み立て ( Kanji's Assembly )

○3年生で学習した「へんとつくり」をおもいだそう。「へんとつくり」はなんでしたか？  
↓漢字の左がわにあるのが「へん」、右がわにあるのが「つくり」です。

○漢字の部分には、「へん」と「つくり」以外のももあります。漢字が部分から組み立てられていることや、部分に名前があることを勉強しましょう。

五つの漢字をそれぞれ二つの部分に分けて、カードを作りました。組み合わせを考えて、元の漢字を作ってみましょう。



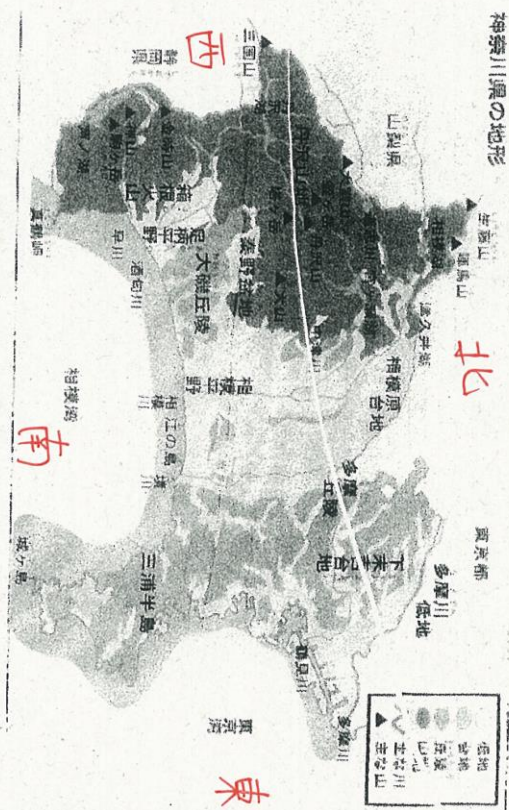
○「へん」と「つくり」は漢字を左右に分かれていたけれど、これは、上下に分かれたり、かこんであります。それぞれの名前とおおまかな意味を考えていきましょう。

漢字の上の部分にあるものを「かんむり」といいます。「かんむり」のつく漢字を考えましょう。

部分の名前	漢字	部分がついて意味
かんむり	家	古い屋根の
かんむり	家	家を描いたもの
かんむり	家	二本のタケの
かんむり	家	えんぐらをかいた
かんむり	家	もの
かんむり	家	空からしずくが
かんむり	家	落ちこくる様子
かんむり	家	を描いたもの

部分がついて意味は  
自分の予想をかいてみよう。  
(~の様子をえがいたもの)

※、子どもの予想を書くとどう  
なるかわからず必要ありません



上の図を見て、神奈川県の川や海、山地について  
気づいたことを書いてみよう。

(れい) 県の東側には東京湾があります。  
県の西側には山地が99%。  
川の近くには低地が99%。

- 川ぞいには(平野)が広がっている。←低地でも○
- 神奈川県の西側には(山地)が広がっている。
- 神奈川県をかこむ海は(相模湾)(東京湾)があるよ。
- 海に面している町は、土地の高さが(高いところ)・(低いところ)が多い。

今日のなぞなぞ③

たぬきの宝箱は、どんな箱？

※答えは明日のホームページで