

ランクアップ↑



横浜市立釜利谷南小学校

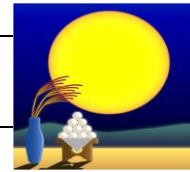
4学年 担任


10月号

2023. 9. 29

学習予定

持ち物



国語	ごんぎつね クラスみんなできめるには 世界にほこる和紙	漢字ドリル上・下 漢字ドリルノート
社会	地域で受け継がれてきたもの 昔から今へと続くまちづくり	地図帳 私たちの神奈川県
算数	四角形の特徴を調べよう 計算のやくそくを調べよう	計算ドリル上・下
理科	ヒトの体のつくりと運動 秋の生き物	
音楽	ゆかいに歩けば もののけ姫 とんび	ソプラノリコーダー 音楽セット
図工	「言葉から形・色」読書感想画	クレパス 絵の具 カラーペン 汚れてもよい服
体育	表現・リズムダンス かけっこ リレー	体育着 タオル 水とう 赤白帽子
外国語活動	Unit5 [Do you have a pen?] お気に入りの文房具を伝えよう	Let's Try!2
道徳	バルバオの木 ふるさとを守った大イチョウ	
特別活動	後期の係活動を盛り上げよう 日直や当番の仕事内容を見直そう	
二つの木 タイム	日本の文化を調べよう	

お知らせとお願い

☆上履き サイズ確認のお願い

夏休みが明け、身長とともに足のサイズも大きくなり上履きのサイズが合わなくなっている児童が多く見受けられます。金曜日に上履きを持ち帰った際にお子さんと一緒にご確認いただき、サイズが合っていないようであれば新しいものの購入をお願いします。

☆団体演技で着用する黒Tシャツ持参のお願い

今年度のスポーツフェスタの団体演技の衣装として、学年のバンダナを巻いて、黒いTシャツを着用しようと考えております。ご家庭にある黒系のTシャツと学年バンダナを10月12日(木)までに持たせてください。よろしくお願いします。

☆スポーツフェスタの練習について

10/21(土)に釜南スポーツフェスタがあります。気候に応じて、応援席での観戦の時は、体育着の上に防寒着を着用していただいて構いません。自分が演技や競技に出るときは、防寒着は脱いで参加します。当日の持ち物は、《水筒・タオル・うちわ・学年の持ち物・防寒着》です。それを、手さげかナップザック等に入れて、自分の座席で管理します。持ち物の記名をよろしくお願いします。

また、スポーツフェスタ実行委員、応援団の児童は、10月12日(木)6校時(15時05分下校)、10月20日(金)5校時(14時20分下校)で下校となります。ご承知おきください。

