

ときとき



令和元年 10月31日
 横浜市立釜利谷南小学校
 第1学年 学年だより
 No1 1

スタディフェスタに向けて始動!

金木犀の香りに、秋の深まりを感じる季節となりました。国語の学習では、カタカナに続き漢字の学習が始まり、年間80文字を覚えなければならないと、子ども達も一生懸命取り組んでいます。「くじらぐも」の学習では、どちらのクラスからも、「天までとどけ 1、2、3」と元気な声が聞こえてきます。少しずつ難しくなってきた学習にも全力で取り組む子ども達。1年生の後半がひとりひとりにとって充実した日々になるよう応援していきます。

さて、11月30日(土)にはスタディフェスタが開催されます。「フェスタって何かな。」「何をしようかな。」と話し合い活動が始まりました。初めてのフェスタ。みんなで力を合わせて取り組み、達成感を味わうことができるよう指導、支援していきます。保護者の皆様には、用具や材料の準備にご協力いただくこともあるかと思いますが、どうぞよろしくお願いいたします。

☆11月行事予定☆

※⑤は5校時まで、④は4校時まで ☆は下校時刻

月	火	水	木	金
	生活目標 友達と協力し合って活動しましょう。			1⑤ ☆14:40
4	5⑤	6⑤	7⑤	8⑤
振替休日	避難訓練(煙体験) ☆14:40	☆14:40	1年生学年遠足 ※詳細は配布済の 便り参照 ☆14:40	☆14:40
11⑤	12⑤	13⑤	14⑤	15⑤
読書集会 読書週間(~22日) ☆14:40	安全点検 PTA主催芸術鑑賞会 ☆14:40	☆14:40	就学時健康診断 短縮5時間授業 ★13:55★	1年生学年遠足予備日 ☆14:40
18⑤	19⑤	20⑤	21⑤	22⑤
朝会 ☆14:40	☆14:40	☆14:40	☆14:40	児童朝会 ☆14:40
25⑤	26⑤	27	28⑤	29⑤
音楽朝会 ユニセフ募金 個別支援学級合同宿泊 学習 ☆14:40	☆14:40	区一斉授業研究会 1組:5時間 2組:短縮4時間 ※下校時刻右記参照	☆14:40	児童集会 ☆14:40

11/30(土)
 ニシの木
 スタディフェスタ

学習予定 (がくしゅうよてい)

こくご	「しらせたいな 見せたいな」「かん字のはなし」「ことばをみつけよう」
さんすう	「かたちあそび」「ひきざん」
せいかつ	「あきといっしょに」「おおきなあれ わたしのはな～きゅうこんをうえよう～」
おんがく	「ようすをおもいうかべよう」
ずこう	「おさんぽトコトコ」「どうぶつむらのピクニック」
たいいく	「ボールゲーム」「走・ちょうのうんどうあそび」
どうとく	「ぼくのわたしのいいところ」「くじけずがんばる」「かぞくのために」「たった一つのいのち」
がっかつ	「ほんと なかよし」「スタディフェスタだいさくせん」
YICA	「みちかなものを えいごでいってみよう」「からだのぶぶんをえいごでいってみよう」

★お知らせとお願い★

■11/27 (水) 区一斉授業研究会について

本校の1年1組、6年1組が授業を行います。(教員の研修ですので、保護者の参観はありません。)
1組と2組では下校時刻が異なりますのでご注意ください。

★1組：5校時授業にて14：40下校

★2組：短縮4時間授業にて13：30下校

**1組は、12/11 (水) 5時から
4時間に変更となります。**

■算数「かたちあそび」について

算数の学習で「かたちあそび」を行います。この学習は、身の回りにあるものの形について、観察をしたり分類したりすることを通して立体図形についての基礎となる経験や感覚を豊かにすることを目標に行います。そこで、ご家庭にある空き箱や筒状の箱等集めたいと思います。様々な形のものに触れさせたいと考えていますので、持ってきたものはクラスの宝物として保管し、自由に選んで活動できるようにしたいと思います。11月5日の週から学習を始める予定ですので、それまでに持たせてください。また、算数の学習で使用した後は、図工の「どうぶつむらのピクニック」で使います。

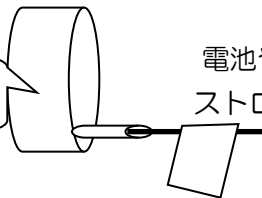
■図工の持ち物について

「おさんぽトコトコ」

教科書 27 ページ参照

ガムテープの芯やラップの芯など、筒状の転がるもの(切り口の危なくないものを持たせてください。)

簡単な仕組みで動くおもちゃを作ります。



電池や粘土などおもりになるもの、竹ひご、ビニールテープ
ストロー(竹ひごが通るくらいの少し太めのもの1本)

「どうぶつむらのピクニック」

教科書 24 ページ参照

空き箱など(算数の「かたちあそび」で使ったものも再利用します)、
はさみ、のり、色紙、毛糸・モールなど
木工用ボンド、両面テープ

■ニレの木スタディフェスタについて

11/30 (土) はニレの木スタディフェスタです。スタディフェスタは生活、総合を中心とした学習発表の場です。初めてのスタディフェスタに子どもたちはわくわくしています。どんな発表になるかお楽しみに。秋の実(どんぐり、まつぼっくり)、すすきなどがたくさん必要になりますので、公園に出かけた際は拾って持たせていただきますよう、ご協力よろしくお願ひいたします。