

# きらきら 1ねんせい

令和4年4月22日  
横浜市立釜利谷東小学校  
第1学年 学年だより

入学して3週目が終わりました。学習や生活のリズムが少しずつ身に付き、一つ一つ、できることも増えて、自分のことを自分でやる様子が見られます。毎日、一生懸命がんばっていますので、ぜひ、おうちで褒めてあげてください。

2週間前から始まった給食も、来週で3週目になります。週の後半になると給食の準備にかかる時間が短くなり、そのようなところにも子どもたちの成長を感じます。

ご家庭での学習の準備や、健康管理を今後とも、よろしくお願いいたします。



## らいしゅうのじかんわり

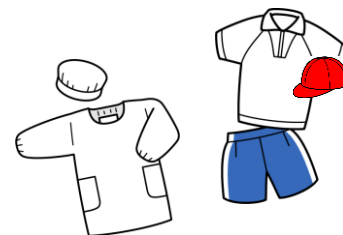
	25日(月)	26日(火)	27日(水)	28日(木)	29日(金)
1 JUN こ	せいかつ はるさがしをしよう	さんすう なかまづくりとかず	せいかつ はるさがしできづい たことをはなそう	こくご ひらがな	し よ う わ の ひ
2 JUN こ		しりょくけんさ(1A) こくご (1B)	たいいくそと(1A) はついくそくてい(1B)	おんがく	
3 JUN こ	たいいくなか(1A) たいいくそと (1B)	こくご (1A) しりょくけんさ(1B)	はついくそくてい(1A) たいいくなか (1B)	さんすう なかまづくりとかず	
4 JUN こ	こくご ひらがな	どうとく あいさつ	さんすう なかまづくりとか ず	れんらくちょうのかき かたをおぼえよう	
せ た の も の	げつようせつと せいかつのきょうかしよ こくごのきょうかしよ・のおと れんらくちょう	<b>にょうけんさ</b> さんすうのきょうかしよ・のおと こくごのきょうかしよ・のおと どうとくのきょうかしよ れんらくちょう	せいかつのきょうかしよ さんすうのきょうかしよ・のおと そうきん そうきんようのせんたくばさみ れんらくちょう	さんすうのきょうかしよ・のおと こくごのきょうかしよ・のおと れんらくちょう	

### ◇月曜セット

- ・体育袋（体育着、赤白帽子）・上履き袋（上履き）・白衣（当番だった人）

### ◇毎日持ってくる物

- ・筆箱 ・下敷き ・連絡帳 ・連絡帳袋 ・自由帳
- ・ハンカチ ・ティッシュ
- ・給食袋（マスク、口ふきタオル、給食の帽子）
- ・健康観察票（毎日体温を測って記入してください。）
- ・黄色いワッペン（左肩につける）
- ・水筒（水道の水も飲むことができます。）



# ◆◆◆お知らせとお願い◆◆◆

## ○宿題について

来週から毎日1枚ずつ「ひらがなプリント」を宿題として、出していきます。基本的に学校では、表部分を学習します。裏の部分を宿題として取り組んでください。全部書いているかの確認、励ましの声かけなど、よろしくお願い致します。また、取り組んだプリントは学校でファイリングしていきます。あせらず、少しずつ習得していくことができるように、指導、支援をしていきます。ご協力よろしくお願い致します。

## ○時間割表、連絡帳について

本日、時間割表を2枚、配りました。1枚はご家庭用、1枚はランドセルや連絡袋に入れておく用、など、お子さんと相談して、保管してください。5月からは、毎日、時間割表を見ながら、教科書やノートの準備をお願いします。変更がある場合は、連絡帳にてお知らせしますので、毎日、連絡帳の確認をお願いいたします。

The image shows a sample page from a contact book and time schedule. The page is divided into columns for days of the week. The date '5月7日' (May 7th) is written in the top right. The time schedule for May 7th is written vertically: '5時目' (5th period) and 'ひきとり' (pulling out). A callout explains that '5時目' is circled because there is a change in the schedule for that period. Another callout explains that 'ひきとり' is circled because it means 'time schedule通り' (according to the time schedule). The page also features a '担任者印' (Teacher's Seal) and a '保護者印' (Parent's Seal) at the bottom, with callouts explaining that these should be stamped after confirmation at home.

翌日の日付を書きます。実際にランドセルに入れて持ってくる日という意味です。

変更がある場合は、変更になる時間のみ、書きます。

例  
5月7日は、1時間目～4時間目までは、時間割通りで、5時間目が、引き取り訓練に変更。

「時間割通り」の意味です。時間割表のとおり準備をします。

ご家庭で、確認されましたら、ハンコやサインをお願いします。

しばらくの間、担任が確認し、ハンコやサインをします。

## ○学校に置いておくもの

教室の後ろに一人ひとつずつ白いボックスが置いてあります。中には、宿題などのプリントをいれるファイル（算数用・国語用の二冊）、体育読本、書写の教科書を入れておいていつでも使えるようにしてあります。他にも、音楽セット（手さげの中に教科書・みんなのうた）、図工セット（粘土・粘土板）、お道具箱は学校に置いておきます。家に持ち帰りましたら、また、持たせていただけるようお願いします。

## ○図エマットの準備について

4月の懇談会が中止になりましたので、その際にご説明する予定でした図エマット（新聞マット）の作製の仕方についてお知らせします。作り方を参考にご家庭で用意をお願いいたします。準備ができましたら学校まで持たせてください。

- ☆用意するもの
- ・新聞紙（朝刊1日分）
  - ・粘着テープ（紙テープ、布テープ、養生テープなど）

### 作り方

①朝刊を広げます。



②周りの4辺を粘着テープでとめます。真ん中に名前を大きく書きます。

