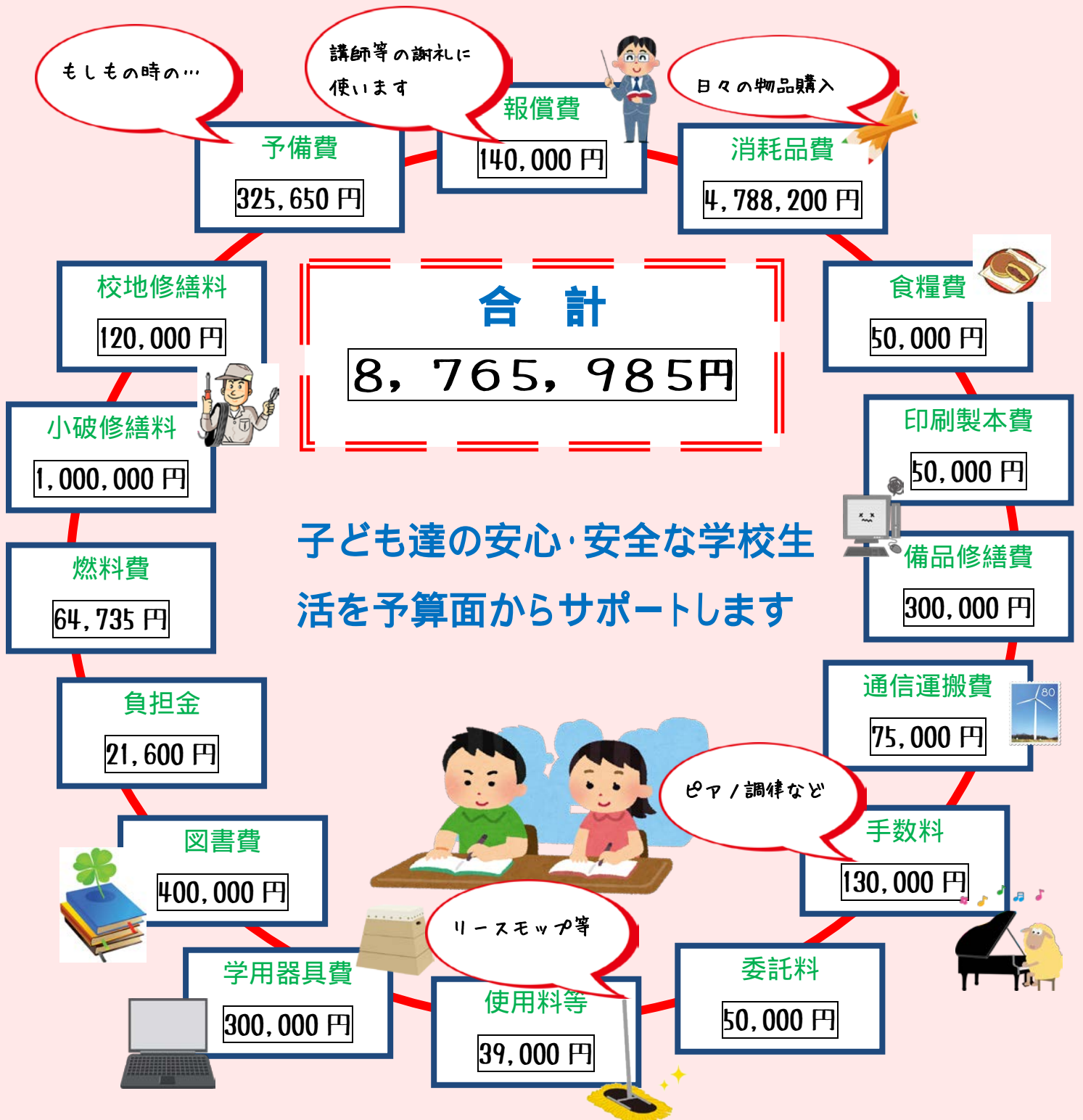


# 平成 28 年度予算の使い方を計画しました

## 今年度の予算の使い方

学校教育目標を達成するために、必要な予算的支援を行ないます。  
児童や教職員の健康・安全(感染症予防・危険個所修繕等)を最優先とし、予算的な支援を行ないます。  
教育活動の充実(研究授業等教材教具の充実)のために、予算的な支援を行ないます。



☆光熱水費など、その他の詳細はH28 予算計画（通常版）をご覧ください☆

# 平成28年度 横浜市立釜利谷東小学校予算執行計画(通常版)

## 学校運営振興費

費目	当初配当額	補正・追加配当額	執行計画額	説明
報償費	252,000	-112,000	140,000	ボランティア謝礼、体験音楽授業講師謝礼他
消耗品費	4,788,200	911,800	5,700,000	紙・印刷類、授業用・保健室用・給食用消耗品他
食糧費	50,000	0	50,000	入学式・運動会・卒業式来賓用茶菓子
印刷製本費	103,000	-53,000	50,000	
備品修繕料	223,000	77,000	300,000	校内備品修繕
通信運搬費	115,000	-40,000	75,000	切手購入等
手数料	60,000	70,000	130,000	ピアノ調律、図書装備 他
委託料	85,000	-35,000	50,000	粗大ごみ等
使用料等	230,000	-191,000	39,000	リースモップ交換
学用器具費	1,582,000	-1,282,000	300,000	校内備品更新・整備
図書費	404,000	-4,000	400,000	児童用図書
負担金	21,600	0	21,600	教育研究会関係負担金
燃料費	64,735	0	64,735	草刈り機用燃料、特別教室ストーブ用白灯油他
小破修繕料	722,950	277,050	1,000,000	ガラス修繕他校内施設修繕
校地修繕料	64,500	55,500	120,000	スプリンクラー修理他 校地修繕
予備費	0	325,650	325,650	
小計	8,765,985	0	8,765,985	

## 特別配当

費目	当初配当額	補正・追加配当額	計画額	説明
未定	未定	未定	未定	
小計	0	0	0	

## 光熱水費

費目	当初配当額	補正・追加配当額	計画額	説明
電気	2,369,000		2,369,000	
ガス	1,288,000		1,288,000	
水道	4,485,000		4,485,000	
プール	1,159,000		1,159,000	
小計	9,301,000		9,301,000	
合計	18,066,985		18,066,985	

- ・「必要なところに必要な予算を」を目標に無駄の無い、効率的・効果的な予算執行を目指します。
- ・教職員の資質向上に必要な教材教具の充実を重視した予算執行を行います。
- ・昨年度に引き続き校内備品の更新を縮小し、施設設備の修繕料に充てます。
- ・昨年度の教科書・指導書購入分の増加が無いため、昨年より予算が縮小しています(昨年度比で-895,400円)