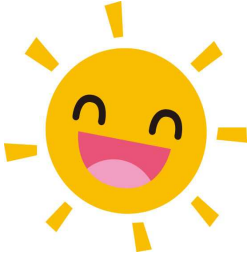


令和2年度 横浜市立いぶき野小学校



学校カウンセラー 岡本一敏 先生 年間予定

いぶき野小学校 045-985-4701

子ども家庭支援相談 045-930-2356

※岡本先生の区役所勤務は月曜日です。

※田奈中勤務は、金曜日（全日）です。

※区役所でも、田奈中でも、お電話でもカウンセリングお受けします。

	来校予定（3月末まで）
1	1月12日（火） 午前
2	1月19日（火） 午後
3	1月21日（木） 午前
4	2月9日（火） 午前・午後
5	2月18日（月） 午前
6	2月25日（木） 午後
7	3月9日（火） 午前・午後
8	3月18日（木） 午前

※ 日程は変更になる場合があります。

☆ 3月末までの日程を出させていただきました。

☆ ご希望の方は、担任または児童支援専任の岩田までご連絡ください。☆