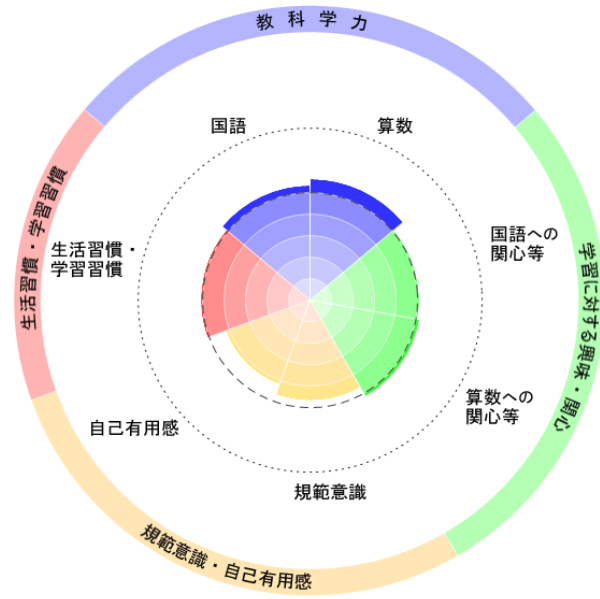


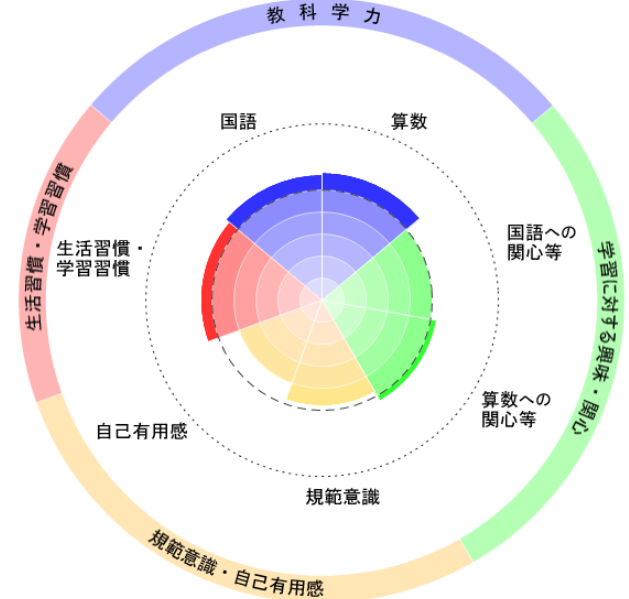
令和3年度 全国学力学習状況調査 調査結果（令和3年5月27日 6年生が実施）

横浜市立いぶき野小学校

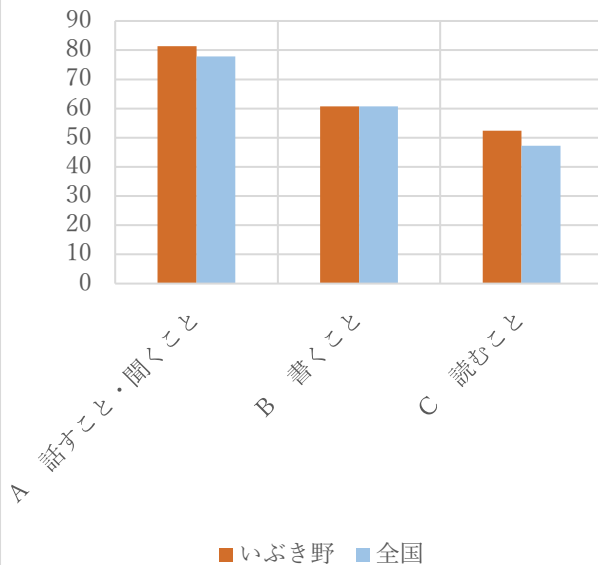
児童質問紙（全国基準）



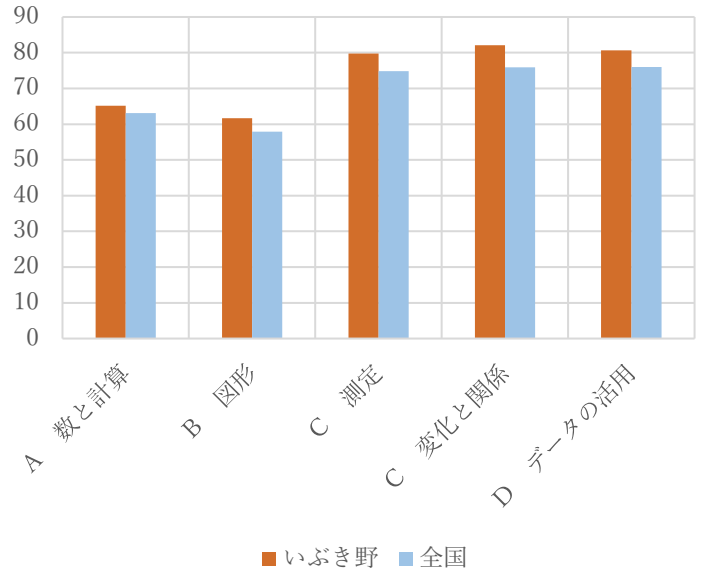
児童質問紙（神奈川県基準）



学習指導要領の内容の
平均正答率の状況（国語）



学習指導要領の内容の
平均正答率の状況（算数）



【国語・算数の調査結果より】

国語は「話すこと・聞くこと」「読むこと」で平均を上回っています。特に「読むこと」については、約5ポイント平均を上回る結果となりました。算数については全体的に平均を上回っています。特に「変化と関係（比例など）」は6ポイント以上平均を上回る結果となりました。算数に対する関心が高いことも起因していると思います。今後も、本校の重点研究のテーマにある「自らの考えをもち、他人の意見を認め合い、意欲的に伝え合う子どもたちの育成」に向け、引き続き子どもの学習意欲を高め、主体的、対話的な学習を積極的に取り入れ、子どもたちの学びを深めていけるように取り組んでいきます。一方で、自己有用感と規範意識については平均を下回っていました。学校行事や道徳などを通じて、自分に自信をもち、集団生活の中で大切にしたいことを実感できる子どもたちを育ててまいります。