

# 日吉台小学校 150周年記念News vol.3

みんなの絵でまちをかざる



駅前

## バスラッピング & プランターデコレーション



児童全員が「日吉のすきなところ」を描き、その絵でバスをラッピングしました。  
1～3年生の絵は駅前の花壇や商店街のプランターにもデコレーションされ、  
日吉のまちを華やかに彩ります。

ラッピングバスとプランターデコレーションは、令和5年12月末まで楽しめます。



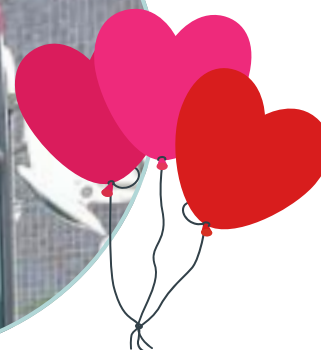
色とりどりの絵を載せたバスが  
日吉のまちを走っています。  
車体は4～6年生の絵、  
車内は1～3年生の絵が  
それぞれ飾られています。



完成お披露目会も開催され、  
東急バスさんの素敵な取り計らいで  
行先表示器に「日吉台小学校創立150周年記念」の文字と  
ぶんかちゃんが登場しました。



日吉駅前の花壇や商店街の  
約40個のプランターの絵は  
通る人の心を和ませます。



今後の予定 11月18日 創立記念式典

日吉台小学校創立150周年記念事業実行委員会

