

じこく じかん まも
時刻や時間を守る

- 登校について
 - 8時15分から8時20分の間に登校しましょう。登校したら許可なく学校から出ないようにしましょう。(忘れ物をした場合も、取りに帰らないようにしましょう。)
 - 登校時はけがをしない靴をはきましょう。
- 目録表について
 - 8時30分から朝会・集会・読書タイム・すいすいタイムが始められるようにしましょう。
 - ふつうの日(Aタイム)の掃除時間は、1時から1時15分まで、早く終わっても、1時15分までは校庭には出ないようにしましょう。
 - 火曜日(Bタイム)は1時から1時10分までかたん掃除で特別教室の掃除はありません。
- 下校時間について
 - 登下校では校庭を横切らないようにしましょう。
- 放課後の校庭開放時刻を守りましょう。

4月から10月は4時45分まで。
 11月から1月は、4時まで。
 2月から3月は、4時半まで。

- きもちのよい生活
- あいさつや返事をきちんとしましょう。
 (職員室に入る時は「失礼します。〇年〇組の〇〇です。〇〇先生に用事がありました。」出る時は「失礼しました。」)
 - 上ばき、下ばきの区別をきちんと守りましょう。上ばきの前に名前をはっきり書きましょう。
 上ばきを忘れた時は靴の底をたわしでこすって、土をよく落としてから使用しましょう。
 上ばき(上の段)、下ばき(下の段)共に靴箱にそろえて入れましょう。
 - 学校では運動しやすい靴をはきましょう。
 - 置き傘は折りたたみ傘にしてロッカーの中に入れ、雨の日を使用した傘は巻いてから傘立てに入れましょう。
 - 使った道真はきれいにし、もとの場所にきちんと戻しましょう。
 - 廊下にある流しは、水飲みや手洗いに使い、そうじのバケツ、習字の片付けなどは、**トイレ内の流し**を使いましょう。
 - 中休みと昼休みの予鈴のチャイムがなったら学習の準備をしましょう。
 - 外で遊んできたなら、手洗いうがいをしましょう。
 - 学習に使用しない物は持ってこないようにしましょう。筆箱には時間数分の鉛筆、消しゴム、祭筆鉛筆、定規を入れましょう。(2年生までは箱型の筆箱を使いましょう。)
 - 廊下は、右側を静かに歩きましょう。(1階は左側)
 - 特別教室などに移動するときには並んで行動し、授業の時間に遅れないようにしましょう。
 - 室内ではコート類を着ないようにしましょう。(換気をしていて、寒いときは着てもよい。)
 - 委員会や代表委員会の際はランドセル等を担当の教室に持っていき、クラブに行くときは、ランドセル等は教室に置いておきましょう。

たいいく じ ぶんそく まも
14. 体育時の服装を守りましょう

- 体育着を着ましょう。寒い時は安全で動きやすい服などを着たり履いたりしてよいです。
- 上着をハーフパンツの中に入れて着ましょう。
- 赤白帽子を着用しましょう。
- 肩までついた髪は結びましょう。
- 体育着の胸に名前をつけましょう。

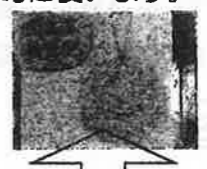


あんぜん せいにかつ
安全な生活のために

- 決められた通学路を通りましょう。また、下校時は、二人以上で帰りましょう。
- ベランダ、階段、廊下、昇降口、単道、校舎の裏側、3本ポールが立っている所、職員室前の通路、ネットの外、体育倉庫裏などでは、遊ばないようにしましょう。
- 下校後、学校には、忘れ物を取りに来ません。
- 体育館やホール、特別教室は、先生と一緒に使います。

こうていしよう
校庭使用について

- 優先スペースの割り当てを守りましょう。
- 円遊びと外遊びの区別は、1階にある**お天気マーク(おてんきっす)**で確かめましょう。
- 使用した物は、使った人が責任をもって片付けましょう。
- 必要に応じて、帽子をかぶりましょう。
- コンクリートの上では遊んだり走ったりしません。



ほうかご びゅうじつ
放課後や休日について

- <校庭使用>
- ランドセルを置いたまま校庭では遊びません。
 - 校庭に遊びに来るときは、歩いてきます。
 - 用具の貸し出しはしません。
 - バットや硬球を使った遊びはしません。
 - 飲みものや食べ物は持ってきません。【水分補給のための水筒は可】
 - 携帯電話やゲームを持ってきません。
 - 校庭はキッズの活動が優先です。安全に気をつけて使用しましょう。
- <その他>
- 子どもだけでゲームセンター、カラオケ、飲食店などに入らないようにしましょう。
 - 人にめいわくをかける遊びをしないようにしましょう。
 - お金や物の貸し借りはしないようにしましょう。

