



## ご進級おめでとうございます

2年生へのご進級、おめでとうございます。1年生の時に植えたチューリップも子どもたちの進級を喜んでくれるようです。一人一人の子どもたちが輝き、成長を実感できるような一年間にしていきたいと担任一同考えております。一年間よろしくお願ひいたします。

### 《2年生の担任、担当の先生》

#### 1組 長岡 舞(ながおか まい)

またみんなといっしょにすごせるのがたのしみです。いろんなことにちょうせんする、かっこいい2年生としてがんばろうね。一年間よろしくおねがいます！

#### 2組 大垣 美幸(おおがき みゆき)

みんなといっしょにいろいろなことをするのがとてもたのしみです！みんなでぐんぐんのびる1年にしたいです。よろしくおねがいます！

#### 3組 都築 文理(つづき あやり)

おにいさん・おねえさんになったみんなといっしょに、1年生があこがれる2年生めざしてがんばってきたいです。よろしくおねがいます！

#### 4組 三宅 千(みやけ ゆき)

みんながすごい みんながやさしい みんながおたすけできる2年生をめざしてきたいです。たのしい1年かんにしましょう。よろしくおねがいます！

#### 5組 伊藤 泰明(いとう やすあき)

一人一人のよさをみとめあい、みんなが、かがやく1年間にしたいです。かっこいいスーパー2年生になろうね☆よろしくおねがいます！

#### 国際教室

#### 中川 歩海(なかがわ あゆみ)

はじめまして！2年生のみなさんが、たのしくべんきょうできるようにがんばります！1年かんよろしくおねがいます！

#### 1組 石井 素子 安森 基樹 岡元 和子 山中 準 伊藤 光咲 梅田 由香理

(いしい もとこ)(やすもり たかき)(おかもと かずこ)(やまなか ひとし)(いとう みさき)(うめだ ゆかり)

一人ひとりのよさやちがいを大せつに、みんなでつながれる学年をめざしてきたいです！！



## 《4月の学習予定》



きょうか	学しゅうないよう	もちもの
こくご	○じゅんばんにならぼう ○ふきのとう ○図書館たんけん ○きょうのできごと ○ともだちをさがそう ○しょしゃ	きょうかしよ、ノート かんじスキル、かんじノート
さんすう	○わかりやすくあらわそう ○たしざんのしかたをかんがえよう	きょうかしよ、ノート、計算スキル
生かつ	○さあ、きょうから2年生 ○まちをたんけん大はっけん ○ぐんぐんそだて おいしいやさしい	たんけんバック きょうかしよ(下) ペットボトルじょうろ 5キロの米袋(ビニール製) 4月下旬に使用予定
音がく	○強さやはやさをかんじて、体をうごかさう ○小さなはたけ ○山びこごっこ ○かくれんぼ	きょうかしよ
ずこう	○おはなみスケッチ ○にぎにぎねん土	ずこうマット・ねん土(昨年度使用したもの) きょうかしよ(下)
たいいく	○かけっこ・リレーあそび ~みんなでダッシュ~ ○わくわくゆうぐ・てつぼうランド	たいいくぎ・赤白ぼうし
どうとく	○じぶんでできること「じぶんでオッケー」 ○しんせつ「くまくんのたからもの」 ○たのしい学校せいかつ「ひかり小学校のじまんはね」	きょうかしよ
YICA	○きもちよくあいさつをしよう~あたらしいクラスのともだちとしりあおう~	
学びゅうかつどう	○1年生をむかえるかいのプレゼントづくりをしよう ○クラス目ひょうをきめよう ○クラスのかかりや、とうばんをきめよう	

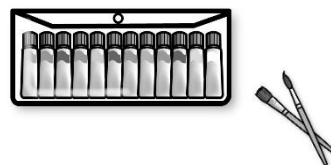
## 《4月の行事予定》

月	火	水	木	金
5	6	7 ① 着任式・始業式・ 入学式	8 ④ 午前授業 大掃除 教科書配付 (12時15分頃 下校)	9 ④ 午前授業 (12時15分頃 下校)
12 ⑤ 給食開始 地域巡回	13 ⑤ 朝会(TV) 地域巡回	14 ⑤ 1年生を迎える会 (TV)	15 ⑤ 尿検査容器配布 4～6年 学級懇談会	16 ⑤ 1～3年 学級懇談会 PTA第一回委員 会
19 ⑤ 尿検査回収日 (委員会のため 14時20分ごろ 下校)	20 ⑤ 安全朝会(TV) 1、2組発育測定 視力検査	21 ⑤	22 ④ 個人面談① 50メートルタイ ム測定 13時半ごろ下校	23 ④ 3、4、5組発育 測定・視力検査 個人面談② 13時半ごろ下校
26 ④ 個人面談③ 13時半ごろ下校	27 ④ 2～6年市学力・ 学習状況調査(国 語)個人面談④ 13時半ごろ下校	28 ⑤ 2～6年市学力・ 学習状況調査(算 数)7組発育測定 視力検査	29 昭和の日	30 ④ 安全朝会(TV) 個人面談⑤ 13時半ごろ下校

※⑤は5時間授業(14時40分ごろ)、④は4時間授業(13時半ごろ下校)です。

※8、9日は給食なしのため、19日は高学年の委員会活動のため、下校時間が変更になります。

8日(木) じかんわり (ランドセルできます)  
1、学かつ 2、こくご、3、せいかつ 4、大そうじ  
もちもの どうぐばこ、ぞうきん、せんたくばさみ2こ



### 《お知らせとお願い》

- 健康観察票は毎朝検温して健康状態を観察し、保護者の方が記入し、毎日持たせてください。
- 連絡帳・連絡袋を持たせてください。また、ご家庭でも連絡帳に記入されている内容をご確認いただき、家庭からの伝達事項がある場合は記入したページに付箋を貼って持たせてください。
- 雑巾を2枚持たせてください。一枚は自分用で記名を、もう一枚はクラスで使いますので無記名でお願いします。記名したひも付き洗濯ばさみ2個も持たせてください。
- 8日(木)に、新しい教科書を配ります。乱丁落丁が無いかを確認し、記名をお願いします。
- 16日(金)は、学級懇談会が予定されています。懇談会ではPTA委員の選出も行いますので、ぜひご出席ください。(昇降口は、1、2組が2棟西側、3、4、5組が2棟東側です。教室は全クラス、2棟2階になります。)
- 20日(火)1、2組、23日(金)3、4、5組は、発育測定です。体育着で測定します。髪を結ぶお子さんは、身長を正しく測れるような(頭の上が平らになるような)結び方を工夫してください。
- 2年生から、図工で絵の具セット(筆、パレット、絵の具、筆洗いバケツ)を使います。学校での申し込みを希望される方は、16日(金)の懇談会の日から30日(金)まで、見本と申し込み袋を2年生の昇降口に置いておきますので、ご覧になってお申し込みください。ご希望の方は、おつりのないように代金を袋に入れて、5月6日(木)7日(金)にが提出をお願いいたします。学校で購入されない場合は、5月の中旬までにご用意ください。5月末頃に図工の学習で使用する予定です。
- 2年生で使うノートは、国語が縦12×横8マス(リーダー入り)、算数が縦14マス×横10マスノート字 漢字ノート(50字)です。1年生の時に使用していたものが残っている場合はそのままお使いください。
- 個人面談(希望者のみ)について  
希望者には、18日～24日の間で個人面談をさせていただきます。地域巡回を22日～24日に行います。詳細は配付されるプリントをご覧ください。

《年度初め 書類等提出のお願い》

提出するもの	締め切り日	備考
児童保健調査票	4 / 1 2 (月)	配付済み 茶封筒に入れて提出
(PTA) 委員協力予定カード (水色)		
(PTA) 委員協力希望調査票 (ピンク)		配付済み 茶封筒に入れて提出
(PTA) おまつり委員 募集のご案内		
児童家庭連絡票	4 / 1 2 (月)	4 / 8 (木) 配付予定 茶封筒に入れて提出
児童理解アンケート	4 / 1 2 (月)	4 / 7 (水) 配付 茶封筒に入れて提出
個人面談希望票	4 / 1 3 (火)	4 / 7 (水) 配付
メール配信システム登録	4 / 1 3 (火)	入力フォームにて送信