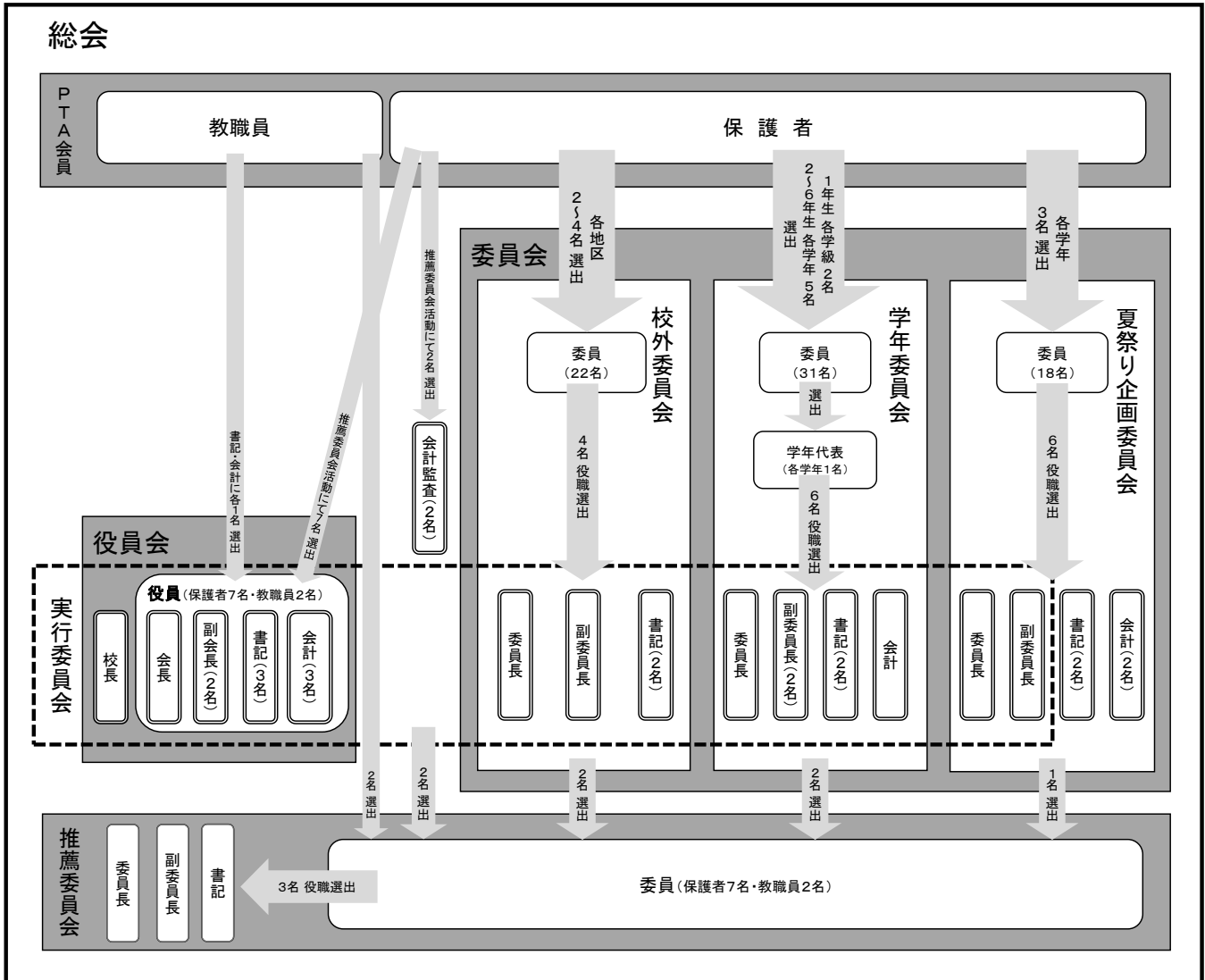


東品濃小学校PTA組織図と委員会活動

東品濃小学校PTAは、役員会・委員会・推薦委員会を設置し、学校と協力しながら学校・家庭・地域における児童の健全な成長を見守ることを目的に活動しています。PTA組織図(各委員会の委員及び役職選出・構成)と、具体的な活動内容を紹介させていただきます。ぜひご協力ください。



| | 推薦委員会 | 校外委員会 | 学年委員会 | 夏祭り企画委員会 |
|------------|---|---|---|---|
| 目的 | 役員・会計監査を推薦する | 校外における児童の生活指導及び交通安全や地区の教育環境の向上に努める | 学校及び学年の活動に協力すると共に、会員相互の親睦を図る | PTA主催の「東品濃PTA夏祭り」の企画と運営を行う |
| 主な活動内容(予定) | <ul style="list-style-type: none"> ● 推薦活動を開始する際(令和2年度は10月)に委員会を発足し、その任務を終了したときに解散する ・ 委員会を発足 ・ 会員の立候補を受け付け、同時に候補者の推薦を募る ・ 立候補や推薦にもとづき、意思を確認・調整し候補者を選出する ・ 役員・会計監査候補者を会員に公示する ・ PTA総会で承認を得る ・ 新役員・会計監査の決定 ・ 推薦委員会の解散 | <ul style="list-style-type: none"> ● 下記活動が各班に分担される ・ 地区名簿の作成と管理 ・ 地区集会の開催 ・ 校外だよりの発行 ・ ヒガシナククリーンアップの実施 ・ 「子ども110番の家」の管理 ・ 登下校時の交通安全当番の運営 ・ スクールゾーン協議会の運営 ・ 安全マップ・通学路マップの作成 ・ 自転車用防犯プレートの作成と管理 ・ 雪の日の見守り活動と雪かき ・ 校外パトロールの実施 〈令和元年度参考〉 定例会10回実施 | <ul style="list-style-type: none"> ● 下記活動が各学年に分担される ・ 保護者交流会の開催(1年) ・ ベルマーク業務(回収・集計・購入品検討)(テトラバック・インクカートリッジ回収・集計含む) ・ カーテン洗濯業務(ボランティア募集等) ・ 東品濃PTA夏祭り(出店・子どもパフォーマンス・盆踊り) ・ 東品濃カップ(PTA競技企画運営・受付・後片付け募集) ・ 給食試食会の実施 ・ 1/2成人式 保護者企画の運営(4年) ・ 卒業を祝う会 保護者企画の運営(6年) 〈令和元年度参考〉 定例会11回実施 | <ul style="list-style-type: none"> ● 下記活動が各担当に分担される ・ 夏祭り全般の企画、運営 ・ 出店代表者会議の開催 ・ 出店団体の管理 ・ 備品の管理 ★8月開催のため、夏休みまでの平日の活動が多い ★夏祭りの開催、会計収支算出後、9月末～10月頃に解散する 〈令和元年度参考〉 定例会7回実施 |
| 目的 | 実行委員会 校長と役員、学年委員会の各学年代表、校外委員会の正副委員長・書記、夏祭り企画委員会の正副委員長(解散まで)によって、総会で議決された行事や役割を具体的に実施していく中枢機関です。学校・役員会・各委員会と報告、意見交換を行いながら、保護者と先生が緊密に意思疎通を図り、お互いにバックアップする環境作りにも努めます。 | 役員会 「学校・家庭・地域における子どもたちの健全な成長を図る」というPTAの目的を果たすための保護者と学校のパイプ役です。保護者と先生が緊密な協力体制を取れるよう、各委員会のまとめ役を担っています。また地域の方々、団体との活動・交流を通して子どもたちを見守る体制強化に努めます。 | | |