

全国学力・学習状況調査結果チャート

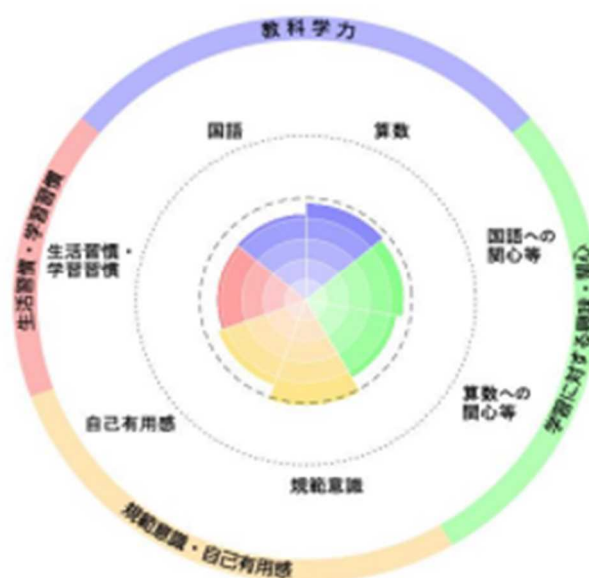
横浜市立平安小学校

- 以下の集計値／グラフは、貴校の調査の結果を集計した値である。
- ※ただし、教科学力領域については、4月18日に調査を実施した児童の結果を集計した値である。
- 尚、4月18日に実施していない学校については、4月19日以降4月28日までに実施した児童の結果を集計した値とする。
- ※チャートの詳細については、別添「調査結果に関する補足説明 全国学力・学習状況調査結果チャートについて」を参照のこと。

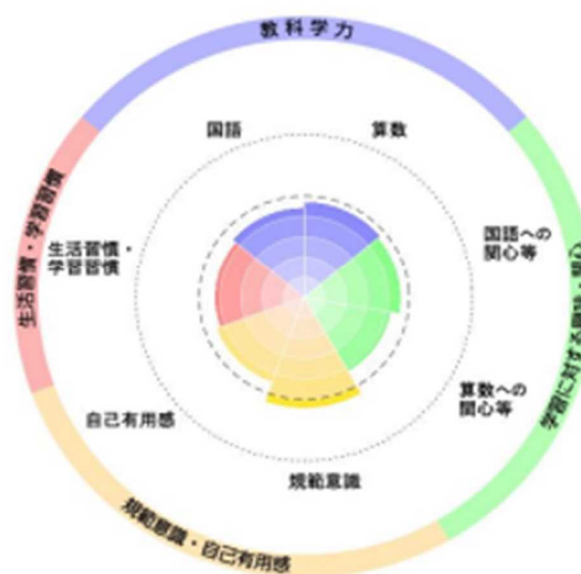
児童数
100

[児童生徒]

児童質問紙(全国基準)



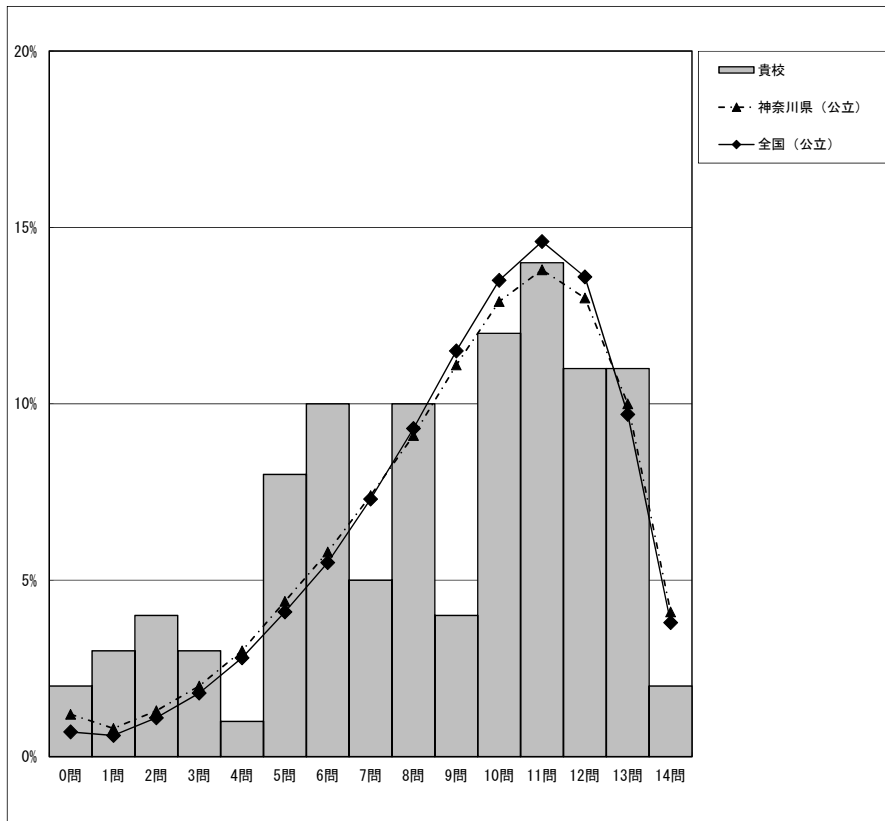
児童質問紙(神奈川県基準)



・以下の集計値／グラフは、4月18日に実施した調査の結果を、児童を対象として集計した値である。
※ただし、4月18日に調査を実施していない学校については、4月19日以降4月28日までに実施した調査の結果を集計した値とする。

	児童数	平均正答数	平均正答率(%)	中央値	標準偏差
横浜市立平安小学校	100	8.5 / 14	61	10.0	3.6
神奈川県(公立)	68,738	9.3 / 14	66	10.0	3.1
全国(公立)	964,177	9.4 / 14	67.2	10.0	2.9

正答数分布グラフ(横軸:正答数 縦軸:割合)



正答数集計値				
正答数	児童数	割合(%)		
	貴校	貴校	神奈川県(公立)	全国(公立)
14問	2	2.0	4.1	3.8
13問	11	11.0	10.0	9.7
12問	11	11.0	13.0	13.6
△ 11問	14	14.0	13.8	14.6
◇ 10問	12	12.0	12.9	13.5
9問	4	4.0	11.1	11.5
8問	10	10.0	9.1	9.3
7問	5	5.0	7.4	7.3
▽ 6問	10	10.0	5.8	5.5
5問	8	8.0	4.4	4.1
4問	1	1.0	3.0	2.8
3問	3	3.0	2.0	1.8
2問	4	4.0	1.3	1.1
1問	3	3.0	0.8	0.6
0問	2	2.0	1.2	0.7

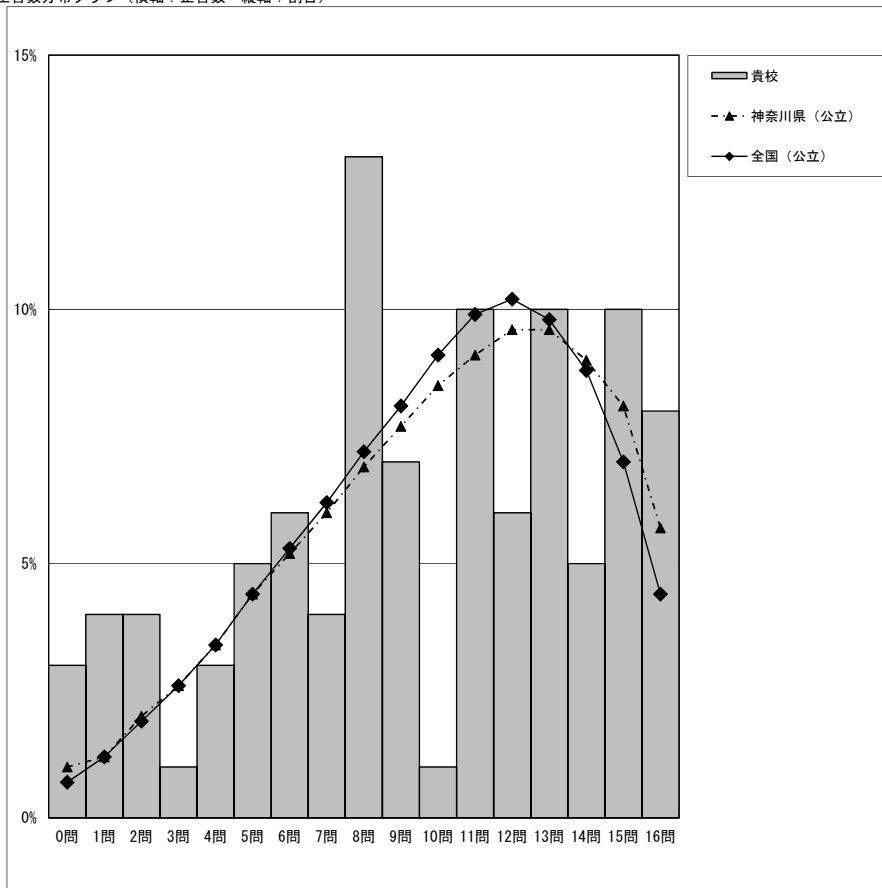
※今回の調査での四分位は以下の通りでした。

	貴校	神奈川県(公立)	全国(公立)
△ 第3四分位	11.0問	12.0問	12.0問
◇ 第2四分位	10.0問	10.0問	10.0問
▽ 第1四分位	6.0問	7.0問	8.0問

・以下の集計値／グラフは、4月18日に実施した調査の結果を、児童を対象として集計した値である。
※ただし、4月18日に調査を実施していない学校については、4月19日以降4月28日までに実施した調査の結果を集計した値とする。

	児童数	平均正答数	平均正答率(%)	中央値	標準偏差
横浜市立平安小学校	100	9.5 / 16	60	10.0	4.6
神奈川県(公立)	68,739	10.1 / 16	63	11.0	3.9
全国(公立)	964,350	10.0 / 16	62.5	11.0	3.8

正答数分布グラフ(横軸:正答数 縦軸:割合)



正答数集計値				
正答数	児童数	割合(%)		
	貴校	貴校	神奈川県(公立)	全国(公立)
16問	8	8.0	5.7	4.4
15問	10	10.0	8.1	7.0
14問	5	5.0	9.0	8.8
△ 13問	10	10.0	9.6	9.8
12問	6	6.0	9.6	10.2
11問	10	10.0	9.1	9.9
◇ 10問	1	1.0	8.5	9.1
9問	7	7.0	7.7	8.1
8問	13	13.0	6.9	7.2
7問	4	4.0	6.0	6.2
▽ 6問	6	6.0	5.2	5.3
5問	5	5.0	4.4	4.4
4問	3	3.0	3.4	3.4
3問	1	1.0	2.6	2.6
2問	4	4.0	2.0	1.9
1問	4	4.0	1.2	1.2
0問	3	3.0	1.0	0.7

※今回の調査での四分位は以下の通りでした。

	貴校	神奈川県(公立)	全国(公立)
△ 第3四分位	13.0問	13.0問	13.0問
◇ 第2四分位	10.0問	11.0問	11.0問
▽ 第1四分位	6.0問	7.0問	7.0問