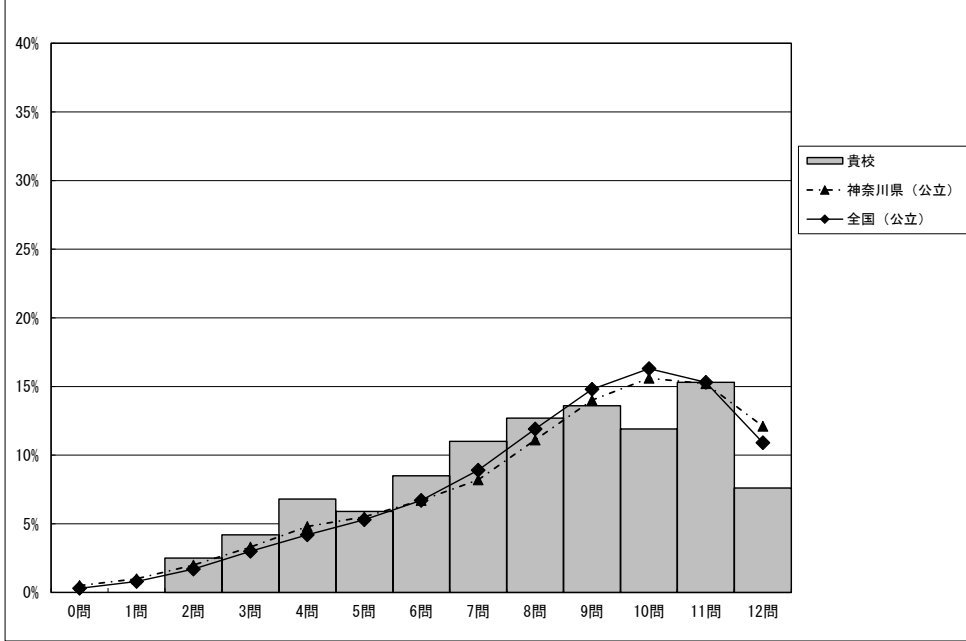


調査結果概況 [国語A：主として知識]  
横浜市立平安小学校一児童

・以下の集計値／グラフは、4月17日に実施した調査の結果を、児童を対象として集計した値である。  
※ただし、4月17日に調査を実施していない学校については、4月18日以降5月1日までに実施した調査の結果を集計した値とする。

	児童数	平均正答数	平均正答率 (%)	中央値	標準偏差
横浜市立平安小学校	118	8.0 / 12	67	8.0	2.7
神奈川県 (公立)	72,895	8.4 / 12	70	9.0	2.8
全国 (公立)	1,030,025	8.5 / 12	70.7	9.0	2.7

正答数分布グラフ (横軸：正答数、縦軸：割合)



正答数	正答数集計値			
	児童数	割合 (%)		
	貴校	貴校	神奈川県 (公立)	全国 (公立)
12問	9	7.6	12.1	10.9
11問	18	15.3	15.2	15.3
△ 10問	14	11.9	15.6	16.3
9問	16	13.6	14.0	14.8
◇ 8問	15	12.7	11.1	11.9
7問	13	11.0	8.2	8.9
▽ 6問	10	8.5	6.7	6.7
5問	7	5.9	5.5	5.3
4問	8	6.8	4.8	4.2
3問	5	4.2	3.3	3.0
2問	3	2.5	2.0	1.7
1問	0	0.0	1.0	0.8
0問	0	0.0	0.5	0.3

※今回の調査での四分位は以下の通りでした。

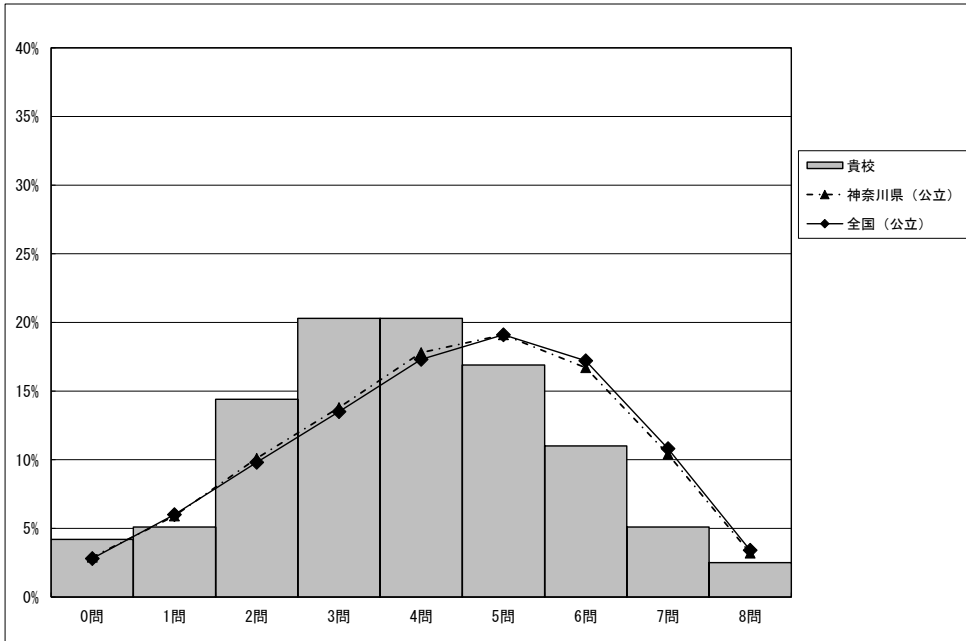
	貴校	神奈川県 (公立)	全国 (公立)
△ 第3四分位	10.0問	11.0問	11.0問
◇ 第2四分位	8.0問	9.0問	9.0問
▽ 第1四分位	6.0問	7.0問	7.0問

調査結果概況 [国語B：主として活用]  
横浜市立平安小学校一児童

・以下の集計値／グラフは、4月17日に実施した調査の結果を、児童を対象として集計した値である。  
※ただし、4月17日に調査を実施していない学校については、4月18日以降5月1日までに実施した調査の結果を集計した値とする。

	児童数	平均正答数	平均正答率 (%)	中央値	標準偏差
横浜市立平安小学校	118	3.8 / 8	48	4.0	1.8
神奈川県 (公立)	72,874	4.3 / 8	54	4.0	1.9
全国 (公立)	1,029,799	4.4 / 8	54.7	5.0	1.9

正答数分布グラフ (横軸：正答数、縦軸：割合)



正答数	正答数集計値			
	児童数	割合 (%)		
	貴校	貴校	神奈川県 (公立)	全国 (公立)
8問	3	2.5	3.2	3.4
7問	6	5.1	10.4	10.8
6問	13	11.0	16.7	17.2
△ 5問	20	16.9	19.1	19.1
◇ 4問	24	20.3	17.8	17.3
▽ 3問	24	20.3	13.8	13.5
2問	17	14.4	10.1	9.8
1問	6	5.1	5.9	6.0
0問	5	4.2	2.9	2.8

※今回の調査での四分位は以下の通りでした。

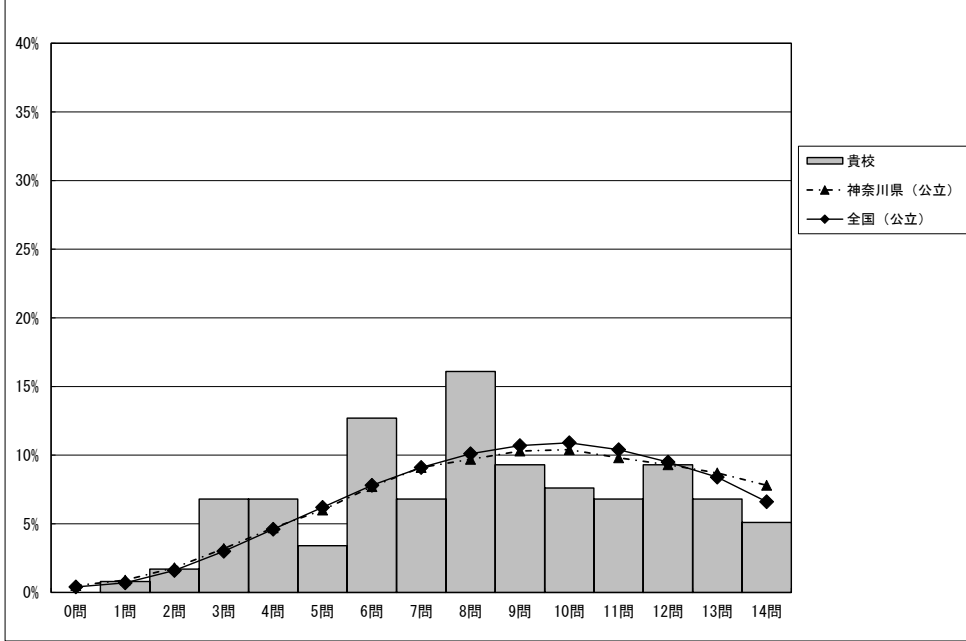
	貴校	神奈川県 (公立)	全国 (公立)
△ 第3四分位	5.0問	6.0問	6.0問
◇ 第2四分位	4.0問	4.0問	5.0問
▽ 第1四分位	3.0問	3.0問	3.0問

調査結果概況 [算数A：主として知識]  
横浜市立平安小学校一児童

・以下の集計値／グラフは、4月17日に実施した調査の結果を、児童を対象として集計した値である。  
※ただし、4月17日に調査を実施していない学校については、4月18日以降5月1日までに実施した調査の結果を集計した値とする。

	児童数	平均正答数	平均正答率 (%)	中央値	標準偏差
横浜市立平安小学校	118	8.3 / 14	59	8.0	3.3
神奈川県 (公立)	72,897	8.9 / 14	64	9.0	3.3
全国 (公立)	1,030,013	8.9 / 14	63.5	9.0	3.2

正答数分布グラフ (横軸：正答数、縦軸：割合)



正答数	正答数集計値			
	児童数	割合 (%)		
	貴校	貴校	神奈川県 (公立)	全国 (公立)
14問	6	5.1	7.8	6.6
13問	8	6.8	8.7	8.4
12問	11	9.3	9.3	9.5
11問	8	6.8	9.8	10.4
10問	9	7.6	10.4	10.9
9問	11	9.3	10.3	10.7
8問	19	16.1	9.7	10.1
7問	8	6.8	9.1	9.1
6問	15	12.7	7.7	7.8
5問	4	3.4	6.0	6.2
4問	8	6.8	4.7	4.6
3問	8	6.8	3.2	3.0
2問	2	1.7	1.8	1.6
1問	1	0.8	0.9	0.7
0問	0	0.0	0.5	0.4

※今回の調査での四分位は以下の通りでした。

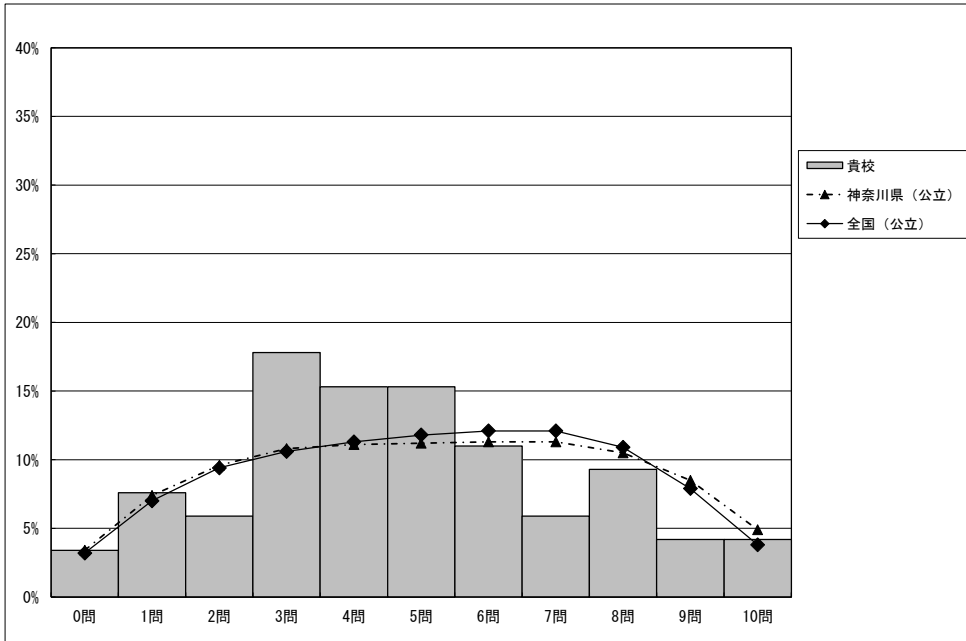
	貴校	神奈川県 (公立)	全国 (公立)
△ 第3四分位	11.0問	12.0問	11.0問
◇ 第2四分位	8.0問	9.0問	9.0問
▽ 第1四分位	6.0問	7.0問	7.0問

調査結果概況 [算数B：主として活用]  
横浜市立平安小学校一児童

・以下の集計値／グラフは、4月17日に実施した調査の結果を、児童を対象として集計した値である。  
※ただし、4月17日に調査を実施していない学校については、4月18日以降5月1日までに実施した調査の結果を集計した値とする。

	児童数	平均正答数	平均正答率 (%)	中央値	標準偏差
横浜市立平安小学校	118	4.7 / 10	47	5.0	2.5
神奈川県 (公立)	72,884	5.2 / 10	52	5.0	2.7
全国 (公立)	1,029,847	5.1 / 10	51.5	5.0	2.7

正答数分布グラフ (横軸：正答数、縦軸：割合)



正答数	正答数集計値			
	児童数	割合 (%)		
	貴校	貴校	神奈川県 (公立)	全国 (公立)
10問	5	4.2	4.9	3.8
9問	5	4.2	8.5	7.9
8問	11	9.3	10.5	10.9
7問	7	5.9	11.3	12.1
6問	13	11.0	11.3	12.1
5問	18	15.3	11.2	11.8
4問	18	15.3	11.1	11.3
3問	21	17.8	10.8	10.6
2問	7	5.9	9.6	9.4
1問	9	7.6	7.4	7.0
0問	4	3.4	3.4	3.2

※今回の調査での四分位は以下の通りでした。

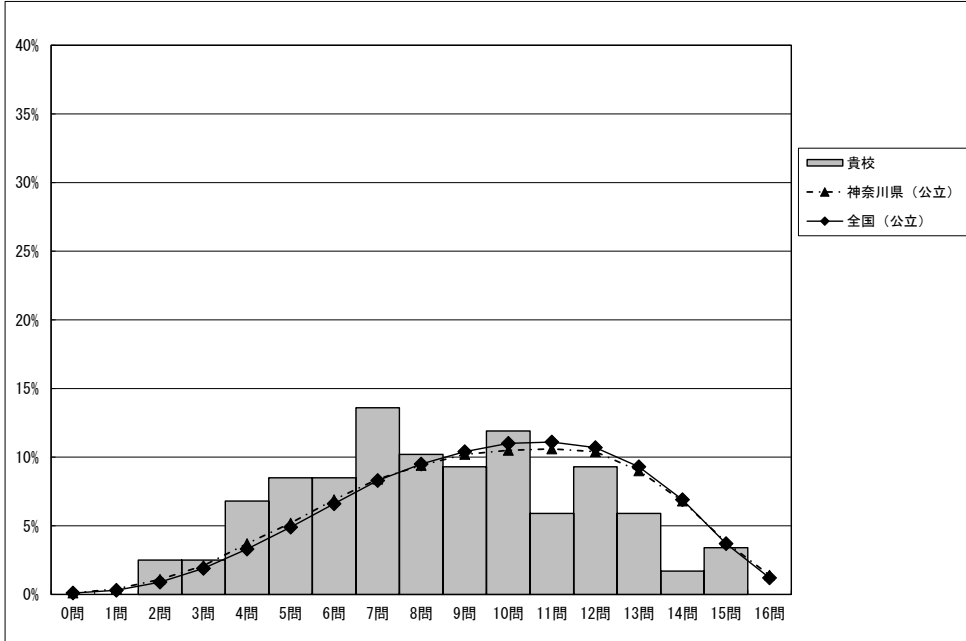
	貴校	神奈川県 (公立)	全国 (公立)
△ 第3四分位	6.0問	7.0問	7.0問
◇ 第2四分位	5.0問	5.0問	5.0問
▽ 第1四分位	3.0問	3.0問	3.0問

調査結果概況 [理科]  
横浜市立平安小学校一児童

・以下の集計値／グラフは、4月17日に実施した調査の結果を、児童を対象として集計した値である。  
※ただし、4月17日に調査を実施していない学校については、4月18日以降5月1日までに実施した調査の結果を集計した値とする。

	児童数	平均正答数	平均正答率 (%)	中央値	標準偏差
横浜市立平安小学校	118	8.4 / 16	53	8.0	3.2
神奈川県 (公立)	72,894	9.5 / 16	60	10.0	3.3
全国 (公立)	1,029,828	9.6 / 16	60.3	10.0	3.2

正答数分布グラフ (横軸: 正答数, 縦軸: 割合)



正答数	正答数集計値			
	児童数	割合 (%)		
	貴校	貴校	神奈川県 (公立)	全国 (公立)
16問	0	0.0	1.4	1.2
15問	4	3.4	3.8	3.7
14問	2	1.7	6.8	6.9
13問	7	5.9	9.0	9.3
12問	11	9.3	10.4	10.7
11問	7	5.9	10.6	11.1
10問	14	11.9	10.5	11.0
9問	11	9.3	10.2	10.4
8問	12	10.2	9.4	9.5
7問	16	13.6	8.4	8.3
6問	10	8.5	6.9	6.6
5問	10	8.5	5.2	4.9
4問	8	6.8	3.7	3.3
3問	3	2.5	2.1	1.9
2問	3	2.5	1.1	0.9
1問	0	0.0	0.4	0.3
0問	0	0.0	0.1	0.1

※今回の調査での四分位は以下の通りでした。

	貴校	神奈川県 (公立)	全国 (公立)
△ 第3四分位	11.0問	12.0問	12.0問
◇ 第2四分位	8.0問	10.0問	10.0問
▽ 第1四分位	6.0問	7.0問	7.0問