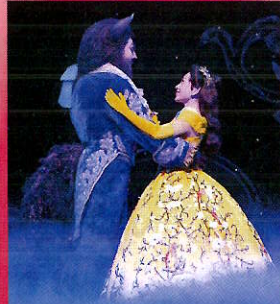


春は劇団四季で

新たな感動に出会うチャンス!

『アナと雪の女王』
©Disney



『美女と野獣』
©Disney



(写真はこれまでの公演より)

舞台には、夢がある。

子どもの可能性をひろげる力がある。

今、子どもたちに伝えたい。生きることの素晴らしさ。
きっと忘れられない、人生の宝物になる。

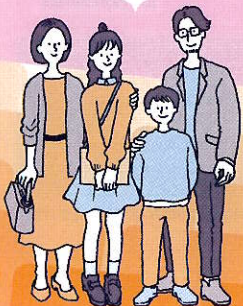
子どものうちから、本物にふれてほしい。
生で観るエンターテインメントが五感を呼びさます。

家族のコミュニケーションをより豊かにしたい。
いっしょに観て、いっしょに感動して、話はずむ!

「私ならどうする?相手はどう思ってる?」を考えられる子に。
考える力、共感する力がグングン育つ!

当チラシでの申込限定!

学生特別料金でお得に観劇





舞浜アンフィシアター
(千葉・舞浜)

Disney 美女と野獣

ミュージカル

特別協賛：長谷工グループ

ディズニーテーマパークのすぐそば、舞浜アンフィシアターでくり広げられる、本格ミュージカル。愛することの尊さ、人間らしく生きることの素晴らしさ——時代を超えて輝き続ける名作を、今こそみんなで。

永遠の名作を、東京ディズニーリゾート内の舞浜アンフィシアターで!

学生特別料金 対象日程 / 3月9日(土)~6月30日(日)
スケジュール詳細は、本紙右下「ご予約はこちら」より、ウェブサイトをご確認ください。

料金 (消費税込)	S席		A席		B席	C席
	一般	子ども※ (ファミリーゾーン)	一般	子ども※ (ファミリーゾーン)	注釈付サイドB	注釈付サイドC
バリュー	12,000円	7,500円	9,500円	5,500円	7,500円	4,500円
レギュラー	13,000円	8,000円	10,000円	6,000円	8,000円	5,000円
ピーク	14,000円	8,500円	10,500円	6,500円	8,500円	5,500円

●公演当日3歳以上有料(膝上観劇不可、3歳未満入場不可、有料託児サービスあり)。

爆発的な大ヒット映画「アナと雪の女王」が、ミュージカルの舞台に!
名曲「Let It Go~ありのままに~」から舞台版の新曲まで、音楽の魅力がいっぱいです。
劇場が凍るほどのスケールで描かれる雪と氷の世界は、息をのむ美しさ!
観たこともない驚きと興奮の魔法体験で、感性を磨き、心満たすひとときを。

ミュージカルで体験しよう、ドラマチックな氷の世界。

学生特別料金 対象日程 / 3月9日(土)~6月30日(日)
スケジュール詳細は、本紙右下「ご予約はこちら」より、ウェブサイトをご確認ください。

料金 (消費税込)	S席		A席		B席	C席
	一般	子ども※ (ファミリーゾーン)	一般	子ども※ (ファミリーゾーン)		
バリュー	12,500円	8,000円	10,500円	6,000円	8,000円	5,000円
レギュラー	13,500円	8,500円	11,000円	6,500円	8,500円	5,500円
ピーク	14,500円	9,000円	11,500円	7,000円	9,000円	6,000円

●公演当日3歳以上有料(膝上観劇不可、3歳未満入場不可、有料託児サービスあり)。



NOMURA 野村證券
ミュージカルシアター

JR東日本
四季劇場 春
Théâtre de Printemps
(東京・竹芝)

特別協賛：NOMURA 野村證券



有明四季劇場
(東京・有明)

Disney ライオンキング

子ライオン・シンバの成長を通じて、生命のつながりを描いた壮大な物語。
インドネシアの影絵や文楽などを取り入れた、創造性に満ちた舞台。
父と子の絆、友情、試練を乗り越える勇気——
未来に向かって、たくましく生き抜く力が育ちます。

創造性あふれる舞台が、感性を刺激!

学生特別料金 対象日程 / 3月9日(土)~6月30日(日)
スケジュール詳細は、本紙右下「ご予約はこちら」より、ウェブサイトをご確認ください。

料金 (消費税込)	S席		A席		B席	C席
	一般	子ども※ (ファミリーゾーン)	一般	子ども※ (ファミリーゾーン)		
バリュー	11,000円	7,000円	9,000円	5,000円	7,000円	4,000円
レギュラー	12,000円	7,500円	9,500円	5,500円	7,500円	4,500円
ピーク	13,000円	8,000円	10,000円	6,000円	8,000円	5,000円

●公演当日3歳以上有料(膝上観劇不可、3歳未満入場不可、有料託児サービスあり)。

割引内容

●小学生：子ども料金適用

※子ども=公演当日3歳以上、小学校6年生以下

●公演当日3歳以上有料(膝上観劇不可、3歳未満入場不可、有料託児サービスあり) ●詳細は、料金表の子ども料金をご参照ください。●チケット送料無料クーポンを贈呈いたします。

●中学生~大学・専門学生以下：学生特別料金適用

S席ファミリーゾーン 1,000円引き

特典

●子ども料金には適用できません。
●左記以外の席種及び学生特別料金対象外の方には、チケット送料無料クーポンを贈呈いたします。

席の種類もいろいろあるみたい。どれを選べば良い?

初観劇にはS席がおすすめ。
リーズナブルに楽しみたいならC席に。

大人2人・小学生2人で、「ライオンキング」を「S席」で観劇する場合...

(レギュラー料金の場合)

S席 4名 12,000円 × 4 = 48,000円

9,000円
お得!

ファミリーゾーンだと

S席 大人2名 12,000円 × 2
小学生2名 7,500円 × 2) = 39,000円

ご予約はこちら

https://s.shiki.jp/m/2024_tk_haruysm



20名様以上の団体観劇の
お問い合わせはこちら

https://info.shiki.jp/tk_school_group

●学生特別料金・チケット送料無料クーポンは、本ご案内用紙の対象日程でのみ、ご利用いただけます。

お問い合わせ：劇団四季 東京営業部 TEL.0570-008-110 (ナビダイヤル 4#)