

# PTA実行だより2017 第3号

平成29年 5月 19日

編集・発行 横浜市立富士見台小学校PTA

PTA会長 小坂橋知子

学校長 高部 振司

重要



## ふれあい運動会 5月27日(土)

運動会まであと数日となりました。子どもたちも一生懸命準備・練習をつづけています。開催中は、PTA活動の一環として係は、黄色の腕章をつけて会場整備にあたります。運動会が楽しく安全に行われますように、保護者の皆様のご理解とご協力をいただきますようお願いいたします。

なお、天候等により中止する場合は、携帯メールにて配信いたします。

### 当日の注意事項

#### 駐輪場 (ベビーカー置き場)

西門側(給食室横)に設置します。裏面校内図でご確認ください。

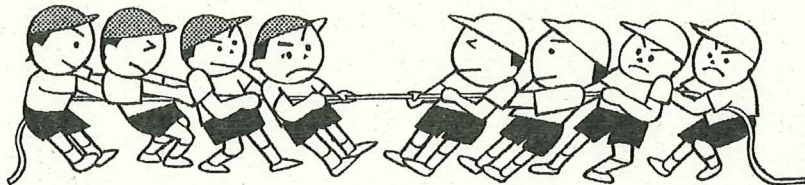
西門側は、狭く人通りも多いため自転車の出入りは給食室の裏の扉からお願いします。

北門・西門とも緊急車両の出入り口になるため扉付近の駐輪はおやめください。

※近隣の方の迷惑ですので必ず駐輪場に止めてください。

#### 保護者証

不審者侵入防止のため、保護者の方は名札・富士見台オリジナルバンダナ・腕章のいずれかを必ず着用してください。



#### トイレ

競技・演技中は1階のスロープ前、なかよしルーム横、体育館横のトイレが使用できます。昼食時のみ、4年3組前、2・3階のスロープ側のトイレも使用できます。ご協力をお願いします。

#### 観覧

子どもたちの応援席後方が保護者席です。観覧スペースが狭いので朝からシートを広げて場所を確保することはできません。

日傘は禁止です。応援に夢中になっていると他の方や子どもたちにぶつかる可能性もあり危険です。他の方が観覧しにくいということもありますのでご協力ください。なるべく帽子などの日よけになるものをお持ちになり、こまめな水分補給を心がけてください。

#### 入れ替え制立ち見席

演技・競技をしている児童の保護者が優先的にご利用ください。

※スペースが限られていますので、マナーを守って、譲り合ってください。

#### 昼食スペース

校庭・体育館・いきいきホール・にこにこホール・さわやかホールをご利用ください。

※昼食時以外でシートを広げている場合はたたませていただきます。

#### 小さなお子様をお連れの方

※ピオトープの周りで遊ぶと大変危険です。保護者の方は目を離さないでください。

※給食室横の砂場での水遊び・砂遊びはおやめください。

排水溝に砂が流され、詰りの原因になりますので、ご協力をお願いいたします。

#### 全面禁煙

条例により学校敷地内(北門・西門含む)は禁煙です。

※学校周辺での喫煙についてもマナーを守っていただくようお願いします。

#### その他

ゴミは各自で必ずお持ち帰りください。アルコール類の持ち込みや飲酒は絶対におやめください。また駐車場はございません。路上駐車は近隣の方の迷惑となりますので、お車でのご来場はおやめください。バイクにつきましては「駐輪場」の欄をお読みください。

# 休憩室

靴を脱いでお入りいただきますので靴袋をご持参ください。

## 体育館

終日開放。

※どなたでもご利用いただけますがシートを広げられるのは昼食時のみです。

## 市民図書室

終日開放。授乳およびおむつ替えに必要な方のみ開放。

カーテンを閉めるため中から運動会参観はできません。

## なかよしルーム

終日開放。未就学児・ご高齢の方・体調がすぐれない方を対象とした休憩室です。

昼食をとるのはご遠慮ください。中から運動会参観はできません。

# お願い

## PTA競技『熱闘つなひき！ 2017』

ふるってご参加ください。当日、開会式前北門・西門にて赤50本・白50本のハチマキ・軍手を計100名様に配布いたします。昼食終了後ハチマキ・軍手をお持ちになって入場門にお並びください。参加賞がありますのでつなひき終了後、退場門にて受け取ってください。

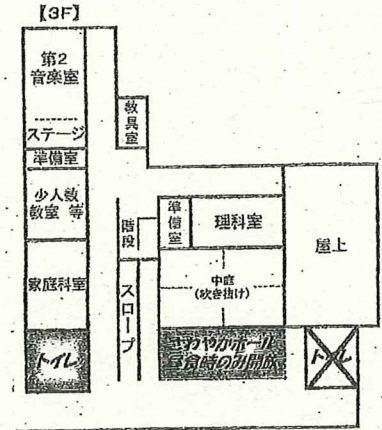
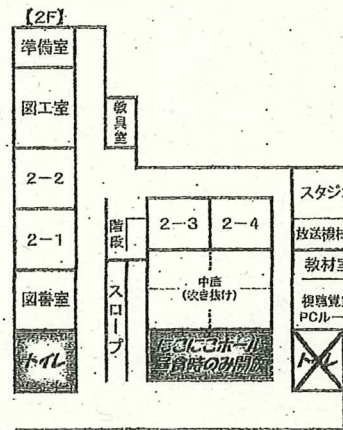
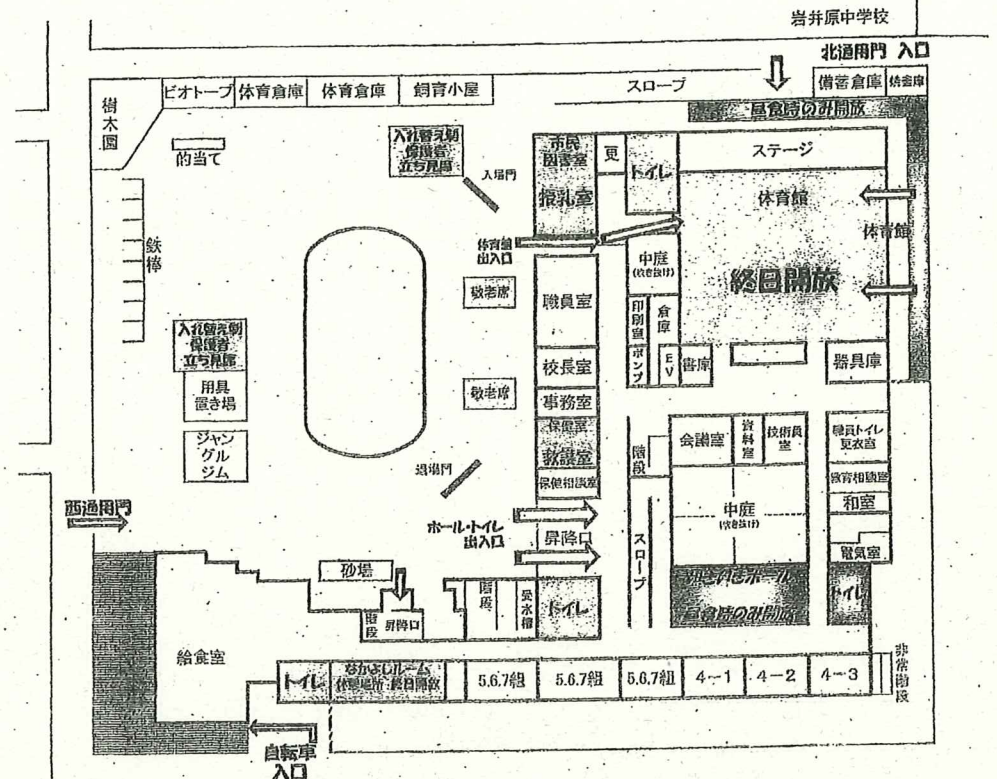
## 後片づけのお手伝い ~運動会終了後、本部テント前集合~

毎年、運動会終了後お時間のある保護者の方には、校庭の後片づけのお手伝いをお願いしております。6年生が主に片づけをしますが、高い所の作業や、重い物を運ぶこともあります。テントをたたむ、サッカーゴールの移動等ありますので男性のお手伝いも大歓迎です。

なお、帰宅時間については、後片づけのお手伝いで先にお子さんが帰宅してしまって家に入れられないという事がないように前もってお子さんと話し合ってください。

※ 印については毎年反省として多く寄せられる内容です。

特にご注意ください。



駐輪場



昼食時のみ開放



終日開放