

# 来期 PTA 改善(案)について

毎年抽選で役員を選出していましたが、強制的な選出になっているのも事実です。

熊谷校長先生に「抽選で決めるのではなく、活動できる人で運営できる PTA 活動が望ましいのでは？」と、ご意見をいただき、PTA 活動の抜本的な改善をしようと特別委員会で話し合っています。

PTA 活動は、子どもたちが生活する環境である学校を支える活動となっております。

強制して活動するのではなく、自主的に活動できるような PTA を目指していきたいと思っております。

## 1, 横浜市PTA連絡協議会(市P)、都筑区PTA連絡協議会(区P)からの脱退

## 2, PTA の組織についての改善

## 3, 役員会、各委員会業務見直し



## 1, 横浜市PTA連絡協議会(市P)都筑区PTA連絡協議会(区P)、からの脱退

荏田東第一小学校 PTA(各学校では単 P とよばれています)がその上に都筑区PTA連絡協議会という区P、そしてさらに上に 横浜市PTA連絡協議会とよばれる市Pが繋がっていきます。当校PTAが任意加入であるように、本来なら区P市Pも任意加入のはずですが、これまであたりまえのように自動的に継続加入し、本部役員は区P市Pでの輪番で様々な活動を全うしてきました。

### <加入メリット>

学校・区をまたいだ情報交換や写生大会などの活動  
子ども総合保険に任意加入

### <デメリット>

任意の子ども総合保険に加入できなくなる



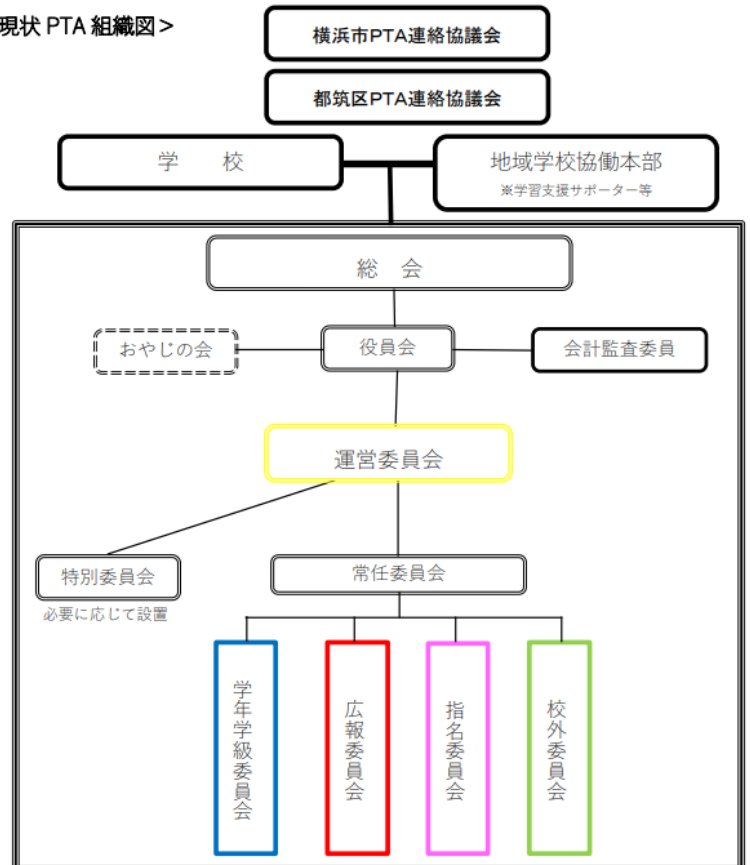
脱退をしても問題がないと判断。  
脱退を前提に業務削減の改善を行っています。

今年中に臨時書面総会にて、区P市Pからの脱退についての承認をとりたいと思います

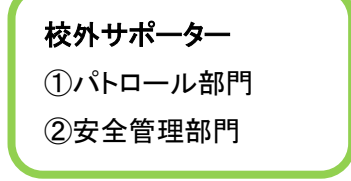
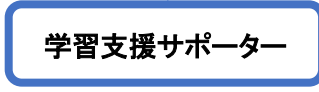
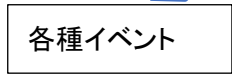
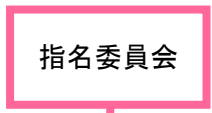
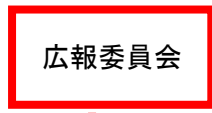
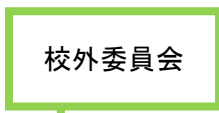
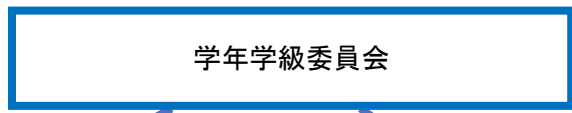
南中学区の各学校との連携は引き続き継続して情報交換や協力を行っていききたいと思います。

充て職については、関係各所と調整しなるべく減らしていきたいと思っています。

<現状 PTA 組織図>



2, PTA の組織についての改善 3, 役員会、各委員会業務見直し



・どんちゃかまつり  
などのイベント  
有志で企画書を  
学校に提出

・授業のサポート  
家庭科、校外学習  
など

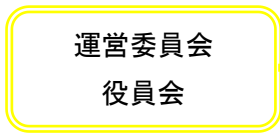
①パトロール部門  
防犯パトロール・学援隊  
地域班などのシフトは組まず  
有志で活動  
②安全管理部門  
こども110番、資源回収  
スクールゾーン防犯対策協議会

・学校紹介号は、  
学校より発行  
・希望者があれば活動  
PTA 活動を発信

廃止します！



・必要に応じて



- ・会計
- ・学習支援サポーターとりまとめ
- ・校外サポーターとりまとめ
- ・その他とりまとめ

< 来期以降 PTA 組織図 > (案)

