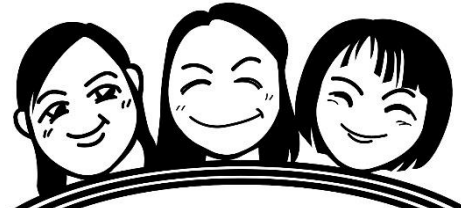


新様式のえだわんの 取り組みを のぞいてみませんか？



地域学校協働本部

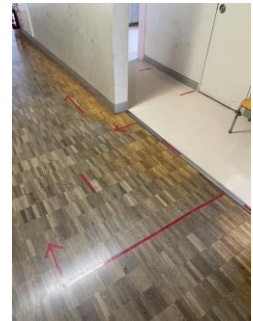
6月から学校がはじまり、えだわんでは安心安全な学校生活のために
1か月このような取り組みをおこなってきたので紹介します♪



昇降口も密にならないよう
AB班時間差で入ります
入口で健康観察表を提出します



健康観察表がない場合は
必ず体温チェックを行います



各階のトイレ・手洗い場の廊下には、密にならないように
導線が貼られ工夫されています



子どもたちが帰ったあとは
全職員総出で学校中を
消毒します

子どもたちが触った本も
すべて消毒します
※地域学校協働本部も
お手伝いしています！



給食調理員さんも！