

横浜市立仏向小学校 PTA ハンドブック



6年間保存

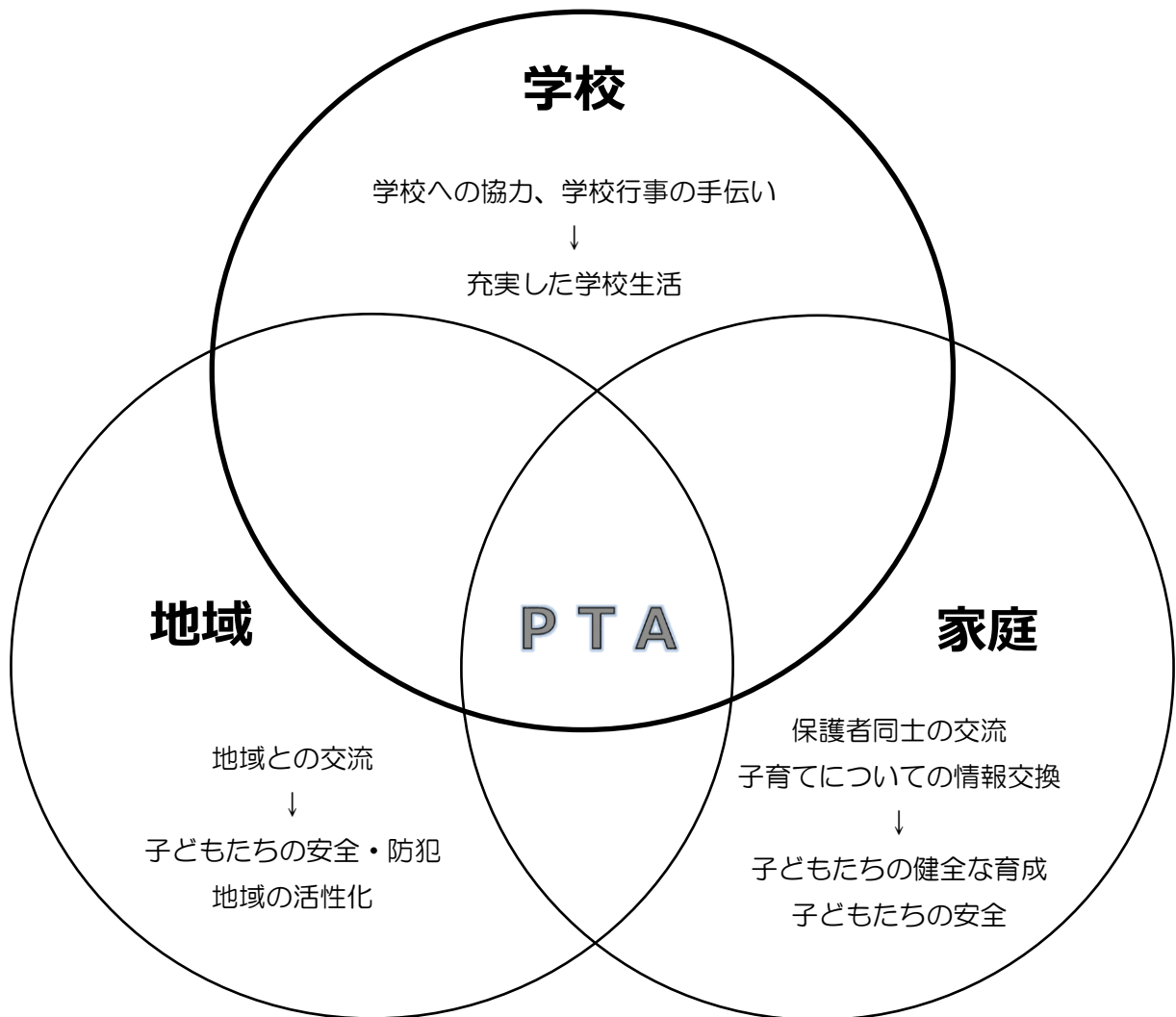
資源保護の観点から在学中6年間保存としますが、改正があった場合はその限りではありません。最新版は仏向小学校ホームページへ掲載しますので、必要に応じて各自データをご確認いただきますようお願いいたします。

▶PTAってなに？

PTAは、英語のParent（親）-Teacher（先生）Association（連携）の略称です。

仏向小学校のPTAは基本的に任意で加入する会になっています。

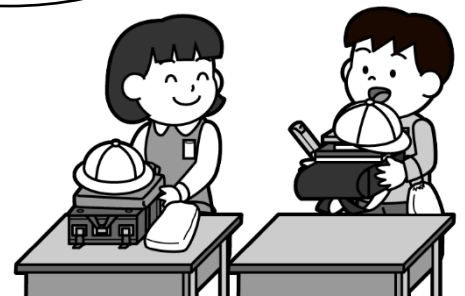
保護者と先生が協力し、子どもたちが明るく安心できる学校生活を送るために活動しています。



PTAの活動は、自分たちの子どもを守るために行われています。

「子どもたちの幸せのために、会員（保護者や先生）がいい親、いい先生として学び成長する⇒それが何より子どもたちの本質的な幸せにつながる。」「子どもの環境を良くするための活動は何か考え、意見交換し、実践する。」というのがPTAの理念です。

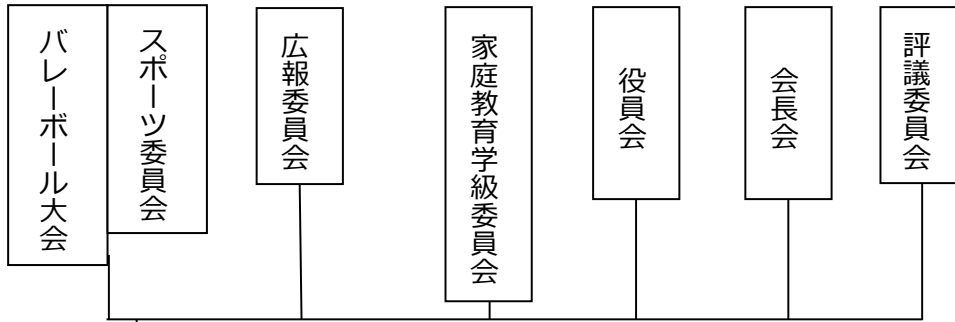
子どもたちの笑顔と一緒に増やしていきましょう。



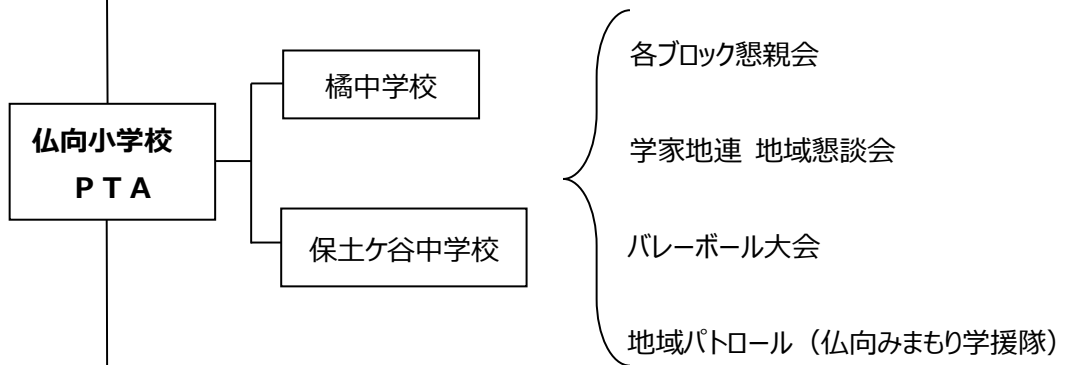
▶市P連・区P連・地域との関連

- ・市P連：横浜市PTA連絡協議会
- ・区P連：保土ヶ谷区PTA連絡協議会
- ・地域：橘中、保土ヶ谷中ブロック

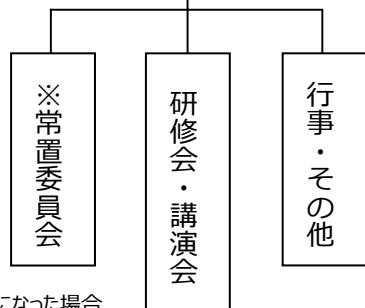
・区P連



・地域



・市P連



※担当校になった場合



仏向小学校の PTA 活動



PTA 活動でよく使われる言葉の意味と活動の内容を紹介します。

会員

児童の保護者と教職員です。

役員

会長・副会長・書記・会計のことを指します。
PTA 活動の企画・運営にあたり、学校行事に協力します。
地域の小中学校や、市 P 連*1・区 P 連*2 の行事にも参加します。

◆会長 (1名)

保護者の代表として各行事で挨拶します。
区 P 連会長会などに仏向小学校 PTA 代表として出席します。

◆副会長 (3名)

会長の補佐を行い、PTA 活動の企画・運営にあたります。
各委員会との連絡や、行事での司会進行を担当します。

◆書記 (3名)

PTA だよりなどのお手紙や資料を作成・配付(または配信)します。
会議などでは議事録の作成も担当します。

◆会計 (2名)

PTA 会費の管理・運用ならびに物品購入を担当します。
会計監査*3 が経理を監査します。

*1：市 P 連

横浜市 PTA 連絡協議会

*2：区 P 連

保土ヶ谷区 PTA 連絡協議会

*3：会計監査 (2名)

役員経験者より選出

常任委員会

学年委員会、広報委員会、保健委員会、校外委員会を指します。
各委員会は前年度に行われる常任委員決めにて選出されます。

◆学年委員会（各学年2名）*4

次年度の本部役員・常任委員の選出をします。
入学説明会で配付する新入生へのPTA書類を印刷、配付します。

◆広報委員会（各学年2名）*4

広報誌「ゆうかり」の作成（記事にしたい内容の取材、誌面の編成、印刷の発注）をします。
「ゆうかり」を配付し、学校の様子を地域の方、保護者、子どもたちへ伝えます。

◆保健委員会（各学年2名）*4

学校保健委員会に保護者代表として参加します。
カーテン洗濯のボランティア募集と振り分け及びテトラパック（牛乳パック）の回収、発送をします。

◆校外委員会（現1～5年生より10名）*5

次年度の登校見守り当番表の作成・発行を行います。
通学路、学区内の歩道と補修、消えかけている横断歩道の塗り直しなどの要望をまとめ、区役所、警察署、関係各所へ向けた要望説明会を開催します（スクールゾーン対策協議会）。
地域懇談会、旗振り講習会、スクールゾーン対策講習会、就学時健診、入学説明会などに参加します。

*4：各委員会

基本的にはクラス数に応じた人数の委員を選出します。

*5：令和6年度の募集分から



たかの子サポーター

1児童につき一度も委員を経験されていない6年生の保護者限定の役員・各委員会のサポートです。
PTA行事の参加や準備をお願いしています。

議決機関

PTA 総会、全体委員会、実行委員会を指します。

◆PTA 総会

全会員で行います。

定期総会*7・臨時総会*8があります。

◆全体委員会

PTA 役員・学校役員・常任委員で行います。

4月に開催されます。

前年度からの引継ぎや今年度の活動計画を話し合います。

◆実行委員会

PTA 役員・学校役員・常任委員長（正・副）で行います。

必要に応じて開催されます。*9

活動内容の報告・検討・承認や情報交換を行います。

この他に、役員会があります。

PTA 役員で行い、必要に応じて開催されます。*10

活動の方向や実行委員会での議題を話し合いますが
決定権はありません。



*7：定期総会

4月下旬～5月上旬に開催

活動報告・決算報告

事業計画・予算承認など

2月下旬～3月上旬に開催

次年度役員・会計監査の報告（紙面総会）

*8：臨時総会

規約改正時等に時期を問わず開催

*9：必要に応じて開催

6. 9. 11. 3月頃

*10：必要に応じて開催

2～3ヶ月に1回

PTA が協力する行事

たかの子オリンピック、芸術鑑賞会があります。

◆たかの子オリンピック

運動会です。

10月に開催されます。

写真撮影（「ゆうかり」にて掲載の場合）や、運動会が安全に行われるように必要に応じてお手伝いを行っています。

◆芸術鑑賞会

従来11～12月に行っています。

開催時期はその年によって異なります。

アンサンブル、大道芸、サイエンスショー、人形劇などを考えています。

◆地域たかの子祭り

11月に地域学校協働本部の主催により、仏向小学校の校庭と体育館を利用して行われています。（コロナ禍以前は、PTA主催で開催していたお祭りです）

PTAからは、お祭りで使える金券（50円券×2枚×全児童数）の費用について予算計上し、実使用分の費用を支出しています。

PTAが加入している保険について

PTA 会費は会員の皆様から子どもたちのために徴収させていただいております。

その中で会員の皆様が安心して活動していただけるよう、横浜市 PTA 連絡協議会を通して2種類の保険に加入しています。

1. PTA総合補償制度（PTA賠償責任保険）

年間掛金：131 円／児童・生徒 1 人あたり

内容：対人・対物補償、保管物補償、提供飲食物危険補償、
法律相談・クレーム対応費用補償、
児童・生徒の損害賠償責任補償

2. 個人情報漏えい補償制度

年間掛金：14,770円／児童・生徒数に対し団体契約

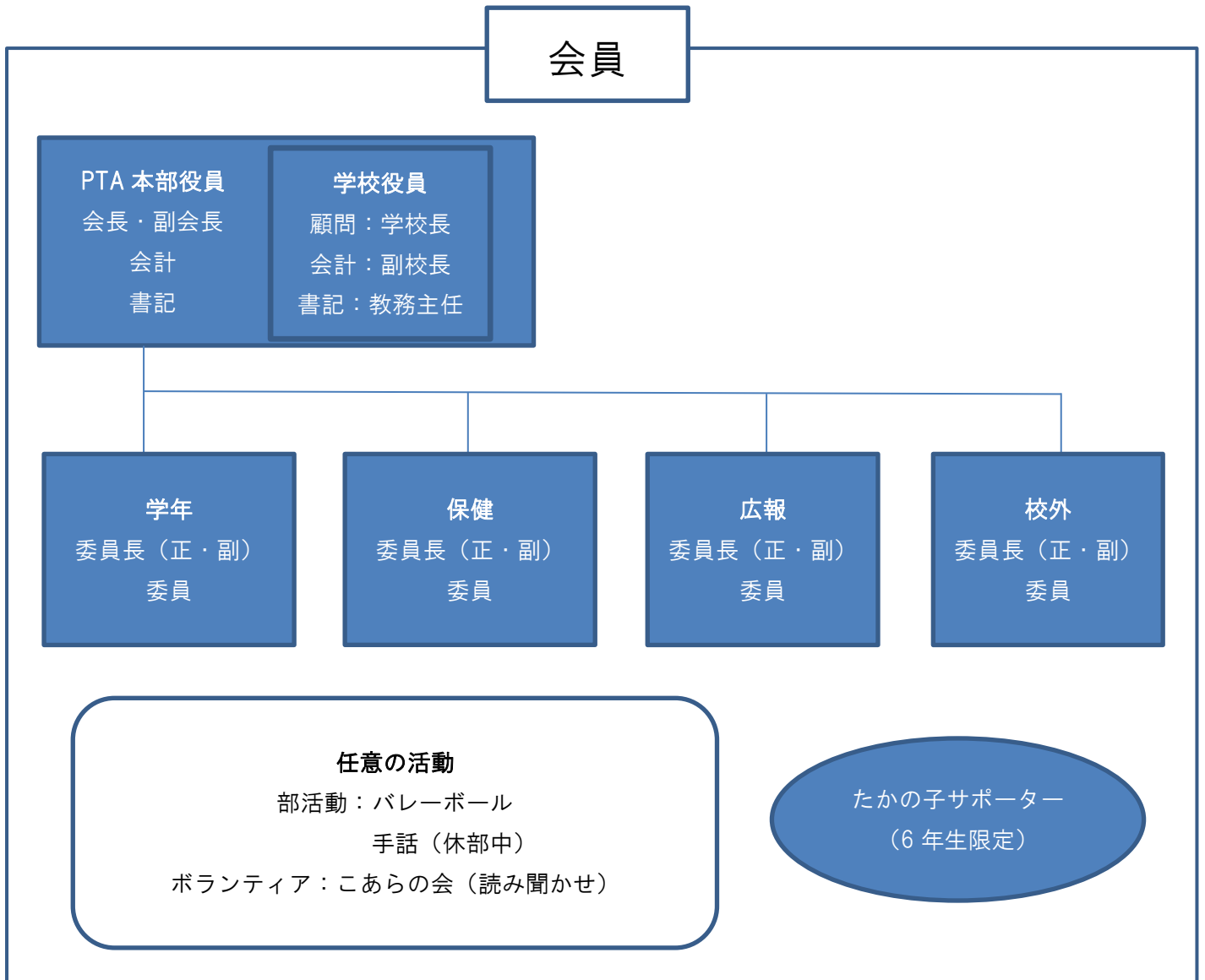
内容：サイバー攻撃・メール誤送信
情報の紛失・情報の盗難が発覚した時点からサポート

その他、登校見守り活動中の事故により負傷した場合などに給付金が支給される制度もあります。

- 横浜市市民活動保険
- 神奈川県安全・安心まちづくり事故給付金制度

詳細はホームページ等でご確認いただけます。

仏向小学校 PTA 組織図





Q&A

Q. PTA 会費は何に使われているの？

A. 児童への還元として、たかの子オリンピックの記念品・芸術鑑賞会の費用補助・地域たかの子祭りの協力金などに使われています。

また PTA の運営として、各常任委員会の活動費、広報誌「ゆうかり」印刷費、会議室備品及び消耗品の購入・維持費、慶弔費、市 P 連・区 P 連会費もまかっています。

Q. どのくらい集まって活動しているの？

A. 全体で集まるのは多くても月に 1 回です。役職ごとに、活動スケジュールを組んでいます。活動の見直しやコロナの影響を受け、活動回数は減らすようにしています。

校内で PTA 活動が可能な時間は 8 時 30 分～16 時 45 分ですが、メンバーと相談して各自自宅にて作業をすることも可能です。

Q. 夫の名前で委員登録をしましたが、妻が活動してもいいですか？

A. 原則、登録した 1 名が活動を行ってください。事情がある場合には、委員会の委員長と役員会にご相談いただければ、その限りではありません。

Q. 転勤、転居の可能性があります、立候補したいです。

A. 任期を 1 年満了出来ない可能性がある方は、申し訳ありませんが、立候補は控えていただきたいと思えます。

Q. 部活は何がありますか？

A. 現在活動している部活はバレーボール部です。

保土ヶ谷区 P 連活動の一環で、週に 1 回ほど活動しています。

なお、仏向小学校内の PTA 会員の交流として、5 名以上集まれば新規部活の立ち上げも可能です。

新規部活の立ち上げには、臨時総会での承認をもって発足でき、代表者は PTA だよりや実行委員会にて活動報告をします。また、PTA 会費から部費の補助がでます。

こあらの会（読み聞かせ）はボランティアで活動を行っています。