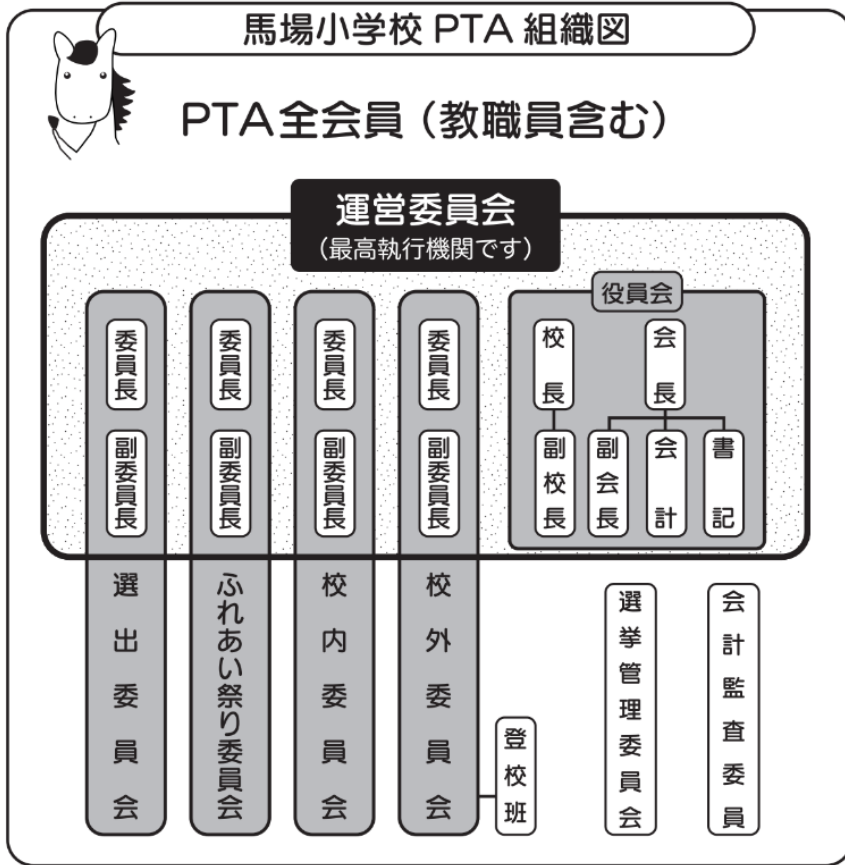


馬場小学校 PTA の紹介



馬場小 PTA では、保護者・学校・地域の皆さんが共に協力し合い、子どもたちのすこやかな成長を願って日々活動しています。
これからも皆さまと共により良い PTA を目指して活動していきたいと思っています。
ご協力よろしくお願いたします。



運営委員会

〔校長、副校長、役員、各委員会の委員長・副委員長〕で構成

本校 PTA の最高執行機関です。
毎月 1 回開催され、PTA の予算、活動計画、内容、各委員会からの要望などを話し合い、教育環境の向上に努めることを目標とし活動する会です。

役員会 【8~10名】

役員は前年度中に決定します
〔校長、副校長、会長、副会長、会計、書記〕で構成

毎月 1 回開催されます。各委員会全体を取りまとめます。学校との連絡・調整、行事への出席、市や区の協議会への参加、地域との連絡・調整を行っています。

会計監査委員 【3名】

前年度中に決定します

会計の監査（前期・後期・ふれあい祭りの全 3 回）、次年度の 5 月総会にて監査の報告を行います。学年会計の監査も行います。

校外委員会 【 ~10名】

主な活動はスクールゾーン対策協議会の準備・開催、校外だより発行、登校班編成、登校班係合同会開催等です。

選出委員会 【8~10名】

次年度役員および会計監査委員の選出方法を起案し、候補者を選出します。10月~12月に候補者との面談をおこないます。選出だより発行。

校内委員会 【 ~10名】

学校保健委員会（年 2 回）への参加、給食試食会や講習会の企画・開催、校内だよりの発行、ヘルマーク活動（専用袋での集計・発送）等をおこないます。

ふれあい祭り委員会 【 ~10名】

ふれあい祭りの企画・開催をします。9・10月はふれあい祭り準備のための活動があります。ふれあい祭り通信の発行。 ※令和 2、3 年度はふれあい祭り中止。

- 定例会は委員長を中心に年数回、必要に応じておこないます。
- 各委員会の正副委員長は運営委員会への出席もあります。運営委員会で話し合われた議題を各委員会で話し合い、各委員会の提案・意見等をまとめます。
- 必要に応じて、馬場☆レンジャー（ボランティア）と連携して活動をおこないます。
- 登校班係は学校管理の係で、PTA の委員会ではありません。