

平成30年度

学校説明会



横浜市立東小学校



H30年度の東小学校

創立113年(明治38年4月11日開校)

児童数

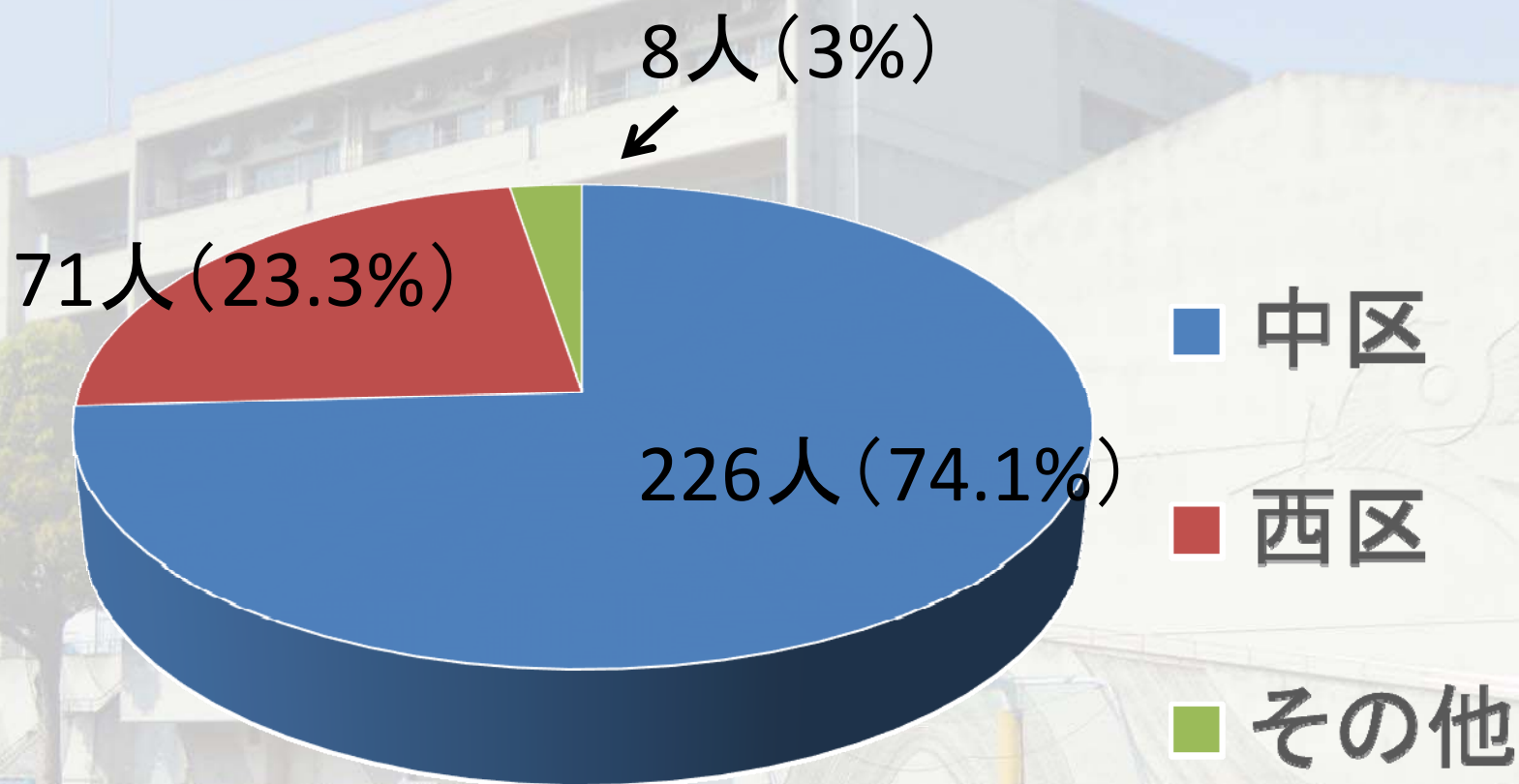
| | 1年 | 2年 | 3年 | 4年 | 5年 | 6年 | 3・4組 | 合計 |
|----|----|----|----|----|----|----|------|-----|
| 男子 | 26 | 19 | 28 | 29 | 38 | 30 | 11 | 181 |
| 女子 | 30 | 18 | 14 | 26 | 21 | 14 | 1 | 124 |
| 計 | 56 | 37 | 42 | 55 | 59 | 44 | 12 | 305 |

職員数

| 校長 | 副校長 | 主幹教諭 | 教諭 | 非常勤講師 | 養護教諭 | 事務職員 | 用務員 | 調理員 | 学校司書 | 日本語講師 | IUI | AET | ライ 学校カウンセ | 派遣栄養士 | 合計 |
|----|-----|------|----|-------|------|------|-----|-----|------|-------|-----|-----|--------------|-------|----|
| 1 | 1 | 4 | 21 | 7 | 1 | 1 | 2 | 2 | 0 | 1 | 1 | 1 | 1 | 1 | 44 |

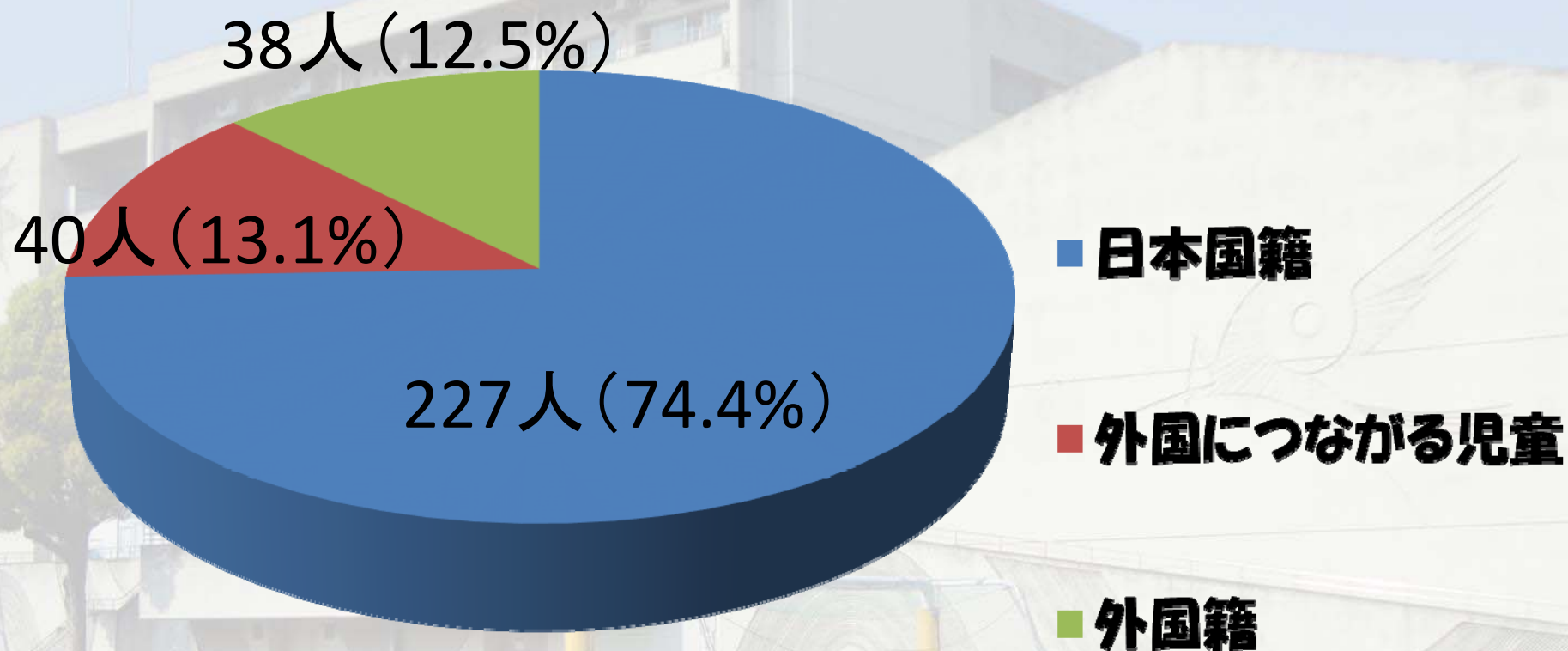
東小学校の特色 「ひと」編

児童の居住区



東小学校の特色 「ひと」編

外国籍児童の割合

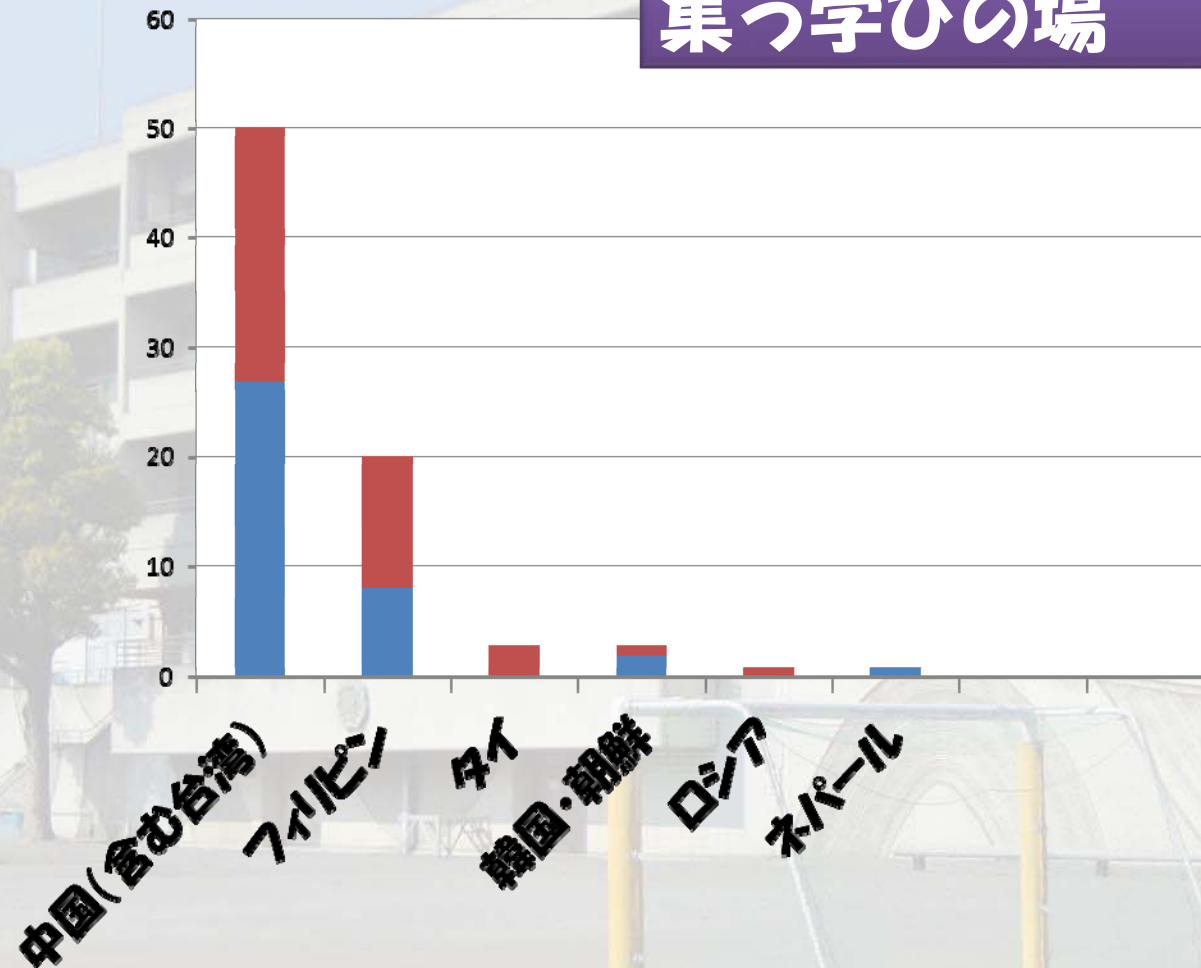


25%強が外国籍または外国につながる児童

東小学校の特色 「ひと」編

国別の割合

学校は、7か国の子どもたちが集う学びの場



- 外国につながる児童
- 外国籍

様々な背景のある子や特性のある子、一人ひとりを大切に、そのつながいを重視

学校教育目標

学び合おう

話し合おう

生き合おう

- 自分の考えを伝える
- 相手の考えを聞く

- 仲間の存在を意識する
- 相手の立場を考える
- $1+1=2$ 以上のものに

- 自分を好きになる
- 自分に自信をもつ
- 友達のいいところを見つめる、好きになる
- 一生懸命にがんばっている人に応える

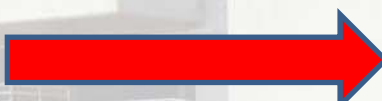
今年度の主な取組・変更点



1年生の下校時刻を 家庭訪問終了時期まで4校時に しました。

学校生活の
リズムをつくり
にくい...

| | |
|----|-----|
| 4月 | 4校時 |
| | 4校時 |
| | 5校時 |
| | 4校時 |
| | 5校時 |
| 5月 | 4校時 |
| | 4校時 |
| | 5校時 |
| | 4校時 |
| | 5校時 |



保護者にと
って、下校時
刻がわかりに
くい...

| | |
|----|-----|
| 4月 | 4校時 |
| | 4校時 |
| | 4校時 |
| | 4校時 |
| | 4校時 |
| 5月 | 4校時 |
| | 4校時 |
| | 4校時 |
| | 4校時 |

2020年度から全面実施される 「新学習指導要領」の移行措置

- 新学習指導要領における「総合的な学習の時間」「特別活動」の全面実施
- 国語、社会、算数、理科、外国語活動の一部実施
(外国語活動は15時間増で実施)

◆横浜市立学校の総授業時数

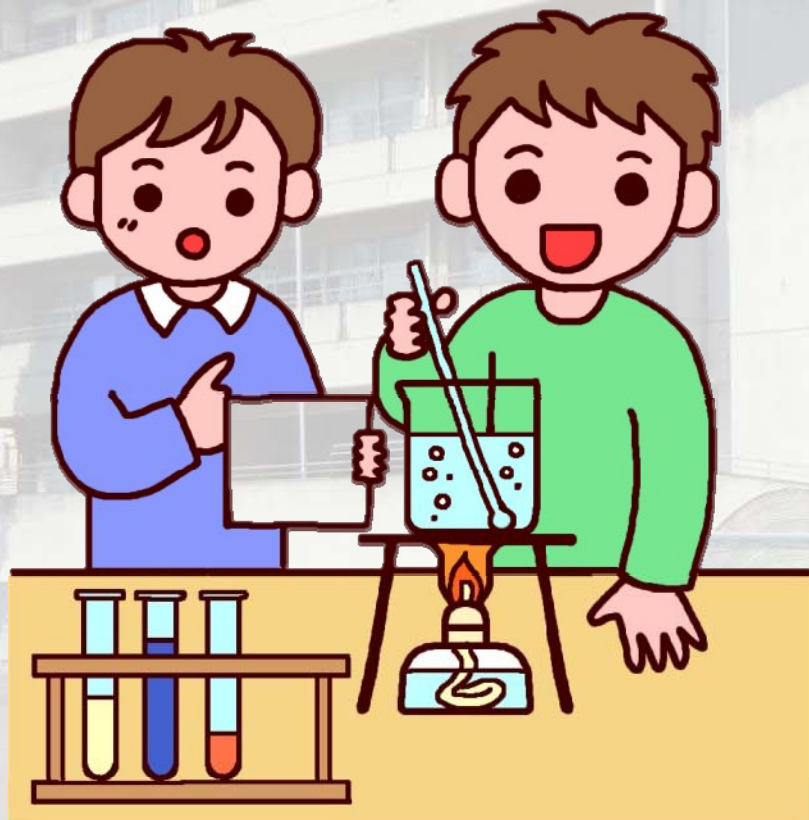
| | 各教科の授業時数 | | | | | | | | | | 特別の教科道徳 | YICA | 総合 | 特別活動 | 総授業時数 |
|----|----------|-----|-------|-----|-----|----|-------|-------|-------|-----|---------|------|----|------|-------|
| | 国語 | 社会 | 算数・数学 | 理科 | 生活 | 音楽 | 図工・美術 | 家庭・技家 | 体育・保体 | 外国語 | | | | | |
| 小1 | 306 | — | 136 | — | 102 | 68 | 68 | — | 102 | — | 34 | 20 | — | 34 | 870 |
| 小2 | 315 | — | 175 | — | 105 | 70 | 70 | — | 105 | — | 35 | 20 | — | 35 | 930 |
| 小3 | 245 | 70 | 175 | 90 | — | 60 | 60 | — | 105 | — | 35 | 35 | 70 | 35 | 980 |
| 小4 | 245 | 90 | 175 | 105 | — | 60 | 60 | — | 105 | — | 35 | 35 | 70 | 35 | 1015 |
| 小5 | 175 | 100 | 175 | 105 | — | 50 | 50 | 60 | 90 | 70 | 35 | — | 70 | 35 | 1015 |
| 小6 | 175 | 105 | 175 | 105 | — | 50 | 50 | 55 | 90 | 70 | 35 | — | 70 | 35 | 1015 |
| 中1 | 140 | 105 | 140 | 105 | — | 45 | 45 | 70 | 105 | 140 | 35 | — | 50 | 35 | 1015 |
| 中2 | 140 | 105 | 105 | 140 | — | 35 | 35 | 70 | 105 | 140 | 35 | — | 70 | 35 | 1015 |
| 中3 | 105 | 140 | 140 | 140 | — | 35 | 35 | 35 | 105 | 140 | 35 | — | 70 | 35 | 1015 |

※この表の授業時数の1単位時間は、小学校で45分、中学校で50分とする。

※特別活動の授業時数は、学級活動に充てるものとする。

理科支援員が配置されます

年間144時間、5・6年生の理科の授業に「理科支援員」が配置されます。



東小子どもフェスティバル当日のスケジュールを一昨年と同様に戻しました。

| 1時間目 | 2時間目 | 3時間目 | 4時間目 | 給食 |
|------|------|------|------|------------|
| 授業参観 | | | | |
| | | | | 子どもフェスティバル |

フェスティバルの準備がやいにくいわ...

子どもも先生たちも一日あわただしいわ...

給食のあとだと、模擬店の食べ物の売れ行きに影響が出てしまう...

通常の土曜日と同様に、授業なし

15:00
オープニングセレモニー

16:00
模擬店販売

17:30
キャンプファイヤー

19:00
完全下校



ホームページで学校の様子を積極的に発信します

横浜市立 東小学校
Azuma Elementary School

ホーム

- 学校紹介
- 学校経営
- 学校だより
- 学校だより等
- 東小日記
- 教育相談
- 災害時の対応
- 東小からのお知らせ
- 地域ボランティア (ACS)

017808

注目情報

お知らせ

[5月の予定]

8日 火曜日 国際ランちはじまりの会

11日 金曜日 全校遠足 (予備日18日)

昨年4月にリニューアルしてから、
現在約18,000回の閲覧回数となっています。

2018年5月16日

体力テスト

5月15日、16日の両日、今年度の体力テストがおこなわれました。たてわりグループでお互いを見合ながら「上体おこし」「立ちおこし」「長座体前屈」「ソフトボール投げ」「反復横とび」「20mシャトルラン」をおこないます。学年ごとに「握力」「50m走」「20mシャトルラン」をおこないます。自分の体力や能力を知り、今後の体育学習やスポーツを楽しむことに生かしてほしいと思います。

2018年5月15日

やろう会 今年度もがんばります!

今年度最初の「やろう会」での活動をおこないました。今回は、学校敷地の周囲にある側溝に落ち葉が入り込まないように、側溝のふたの内側に網を張る作業をしました。これで、大雨や降雪のあとに水がスムーズに流れていくと思います。お休みのところ、お父さん方ありがとうございました。

**「子どもたちのために」を合言葉に、
保護者・地域・教職員が**

- それぞれの立場でできることを…
- それぞれが手を取りあってできることを…

今後とも、よろしくお願いいたします。

