

かつよう やくそく タブレット活用の約束

もちかえりよう (持ち帰り用)



よこはましりつあおきしょうがっこう
横浜市立青木小学校

がっこうからわたされるタブレットはみなさんのがくしゅうやくだべんりぶんぼうぐです。がくしゅうないようりかいし、より豊かなまなびにしていくために、タブレットをじょうずかつようしていくことが大切です。そのためにも守ってほしいこと、しっておくことがあります。このやくそくまもあんぜんあんしんたのがくしゅうをしていきましょう。

1 目的

- がっこうかしただタブレット (iPad端末、カバーも含む) は、がくしゅうかつどうじゅうじつひとりひとりかのうせいをひろげるために使います。

2 持ち帰ることができるもの

- がくしゅうようタブレット、ふぞくカバー

※持ち帰り後は、次に登校する日に学校に持ってきます。

登校したら、朝充電保管庫に自分で入れましょう。

3 注意事項

- せんせいからつたえられたアプリだけ使しましょう。
- かていでWi-Fiにせつぞくするときは、ほごしやかたいっしょおこなに行きましょう。
(ロイロノート・スクールを用いたインターネットのくわんらんには、せいげんがかげられています。まんがいちあやしいサイトにはいってしまったときは、すぐにほごしやかたしは知らせましょう。)
- がくしゅうかんけいないサイトのくわんらん・りよう、SNSへの書き込み、写真・動画のさつえい・はいしんをしてはいけません。
- なくしたり、こわしたりしないようにきを付けましょう。
 - とうげこうちゅうでは、タブレットをランドセル(カバン)からだしませぬ。いえなかで使います。
 - にっこうしたやストーブのちかおいたままにしません。のみものみずけのあるもののちか近くで使いません。
 - がめんゆびでふせんようのペンを使います。えんぴつやペンでがめんふにふれません。
 - がめんじしゃく等をちか近づけません。
 - いえでは、ほごしやめとどほかんみているところで使しましょう。
 - かていでこしょうはそんしぜんこしょういがい、ほごしやにそのようすつぎとうこうするまでにてんわれんらくしてもらいましょう。
- こしょうはそんしぜんこしょういがい、しゅうりだいを負担してもらおう場合があります。
- けんこうのために、つかかたきを付けましょう。

- ・使用する時間は、保護者の方とよく話し合い、長時間使用しないようにする。
- ・正しい姿勢で、画面に近づきすぎないようにする。30分に一度は遠くを見るなど目を休める。
- ・寝る1時間前は使わないようにする。

⑥人の気持ちを考えた使い方をしましょう。

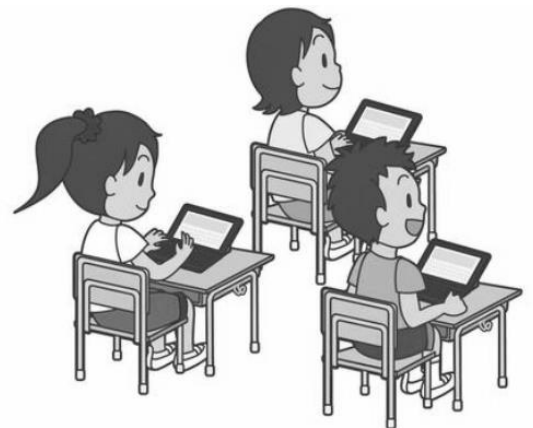
- ・相手を傷つけたり、嫌な思いをさせる言葉や絵などをかきません。
- ・知らない人からデータが送られてきたり、友だちなどから送られて困るようなことがあったりしたらすぐに先生や大人に知らせます。
- ・カメラで誰かを撮影するときは、勝手に撮影しません。必ず、先生に確認して撮影する相手の許可をもらいます。また、ものや場所を撮影するときも、管理している人に許可をもらいます。

⑦個人情報には人に教えてはいけません。

- ・タブレットを他の人に貸したり、使わせたりしない。
- ・自分や他人の個人情報（名前や住所、電話番号など）はインターネットやSNS上に絶対にあげません。
- ・アカウント情報（IDやパスワード）を他人に教えません。（各家庭で大事に保管します。）

⑧データの保存や設定の変更について

- ・安全な利用のために、いつ、だれが、どのサイトを見たかについて記録をとっています。
- ・学校のタブレットを使って作ったデータやインターネットから取り込んだデータ（写真や動画等）は学習活動で先生が許可したものを保存します。
- ・画面のアプリアイコンの場所、背景等を勝手に変えません。
- ・アプリアイコンを勝手に消してはいけません。
- ・使用してはいけないと約束しているアイコンにはさわりません。
- ・その他タブレットの「設定」等を勝手に変更してはいけません。
- ・USBメモリ等の外部装置・周辺機器を接続しません。



◎使用の制限

「タブレット活用の約束（持ち帰り用）」が守られていない場合は、タブレットを使うことができなくなります。そのようなことがないよう、お家の人とよく読んで正しく使ってください。